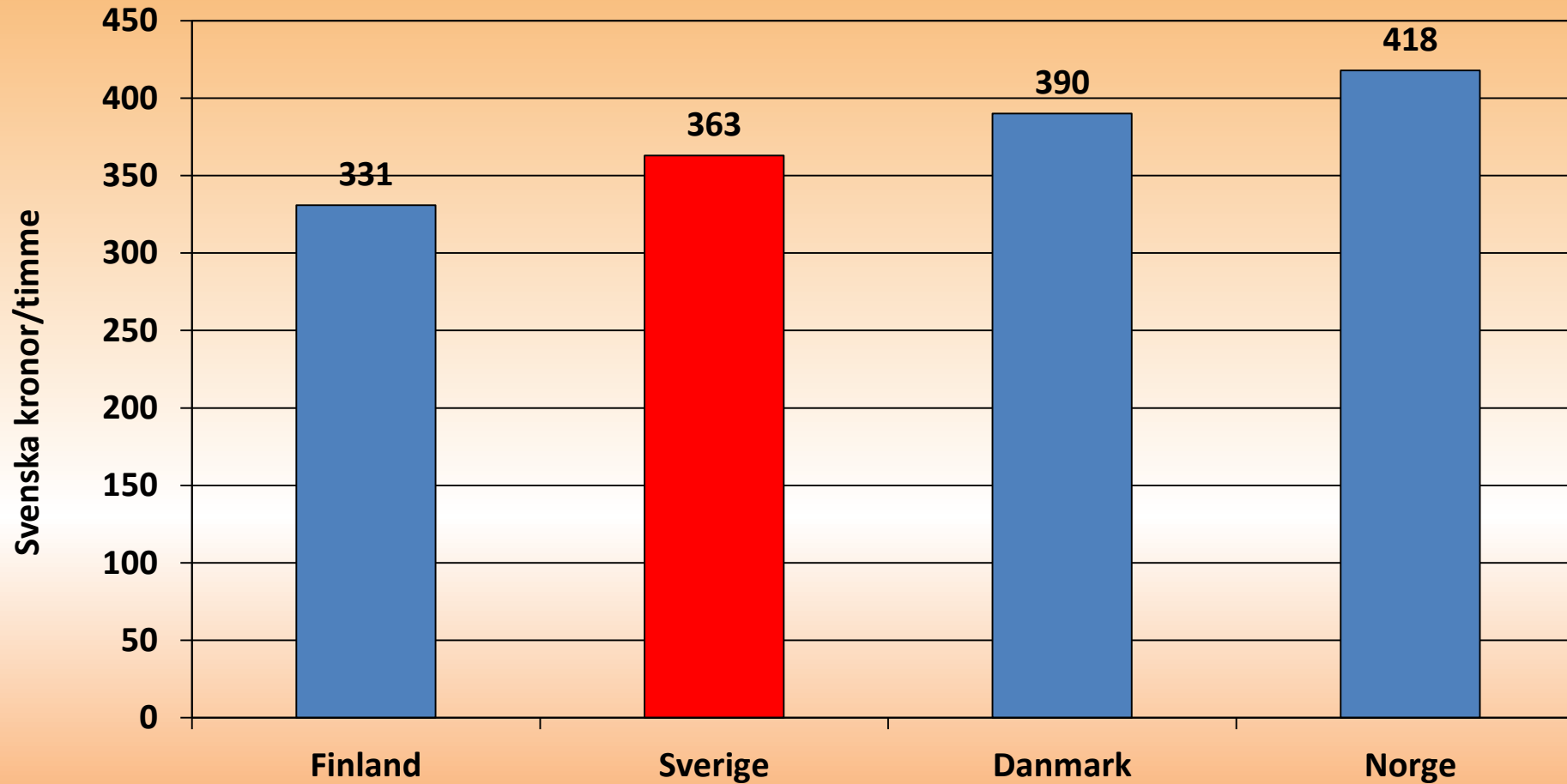
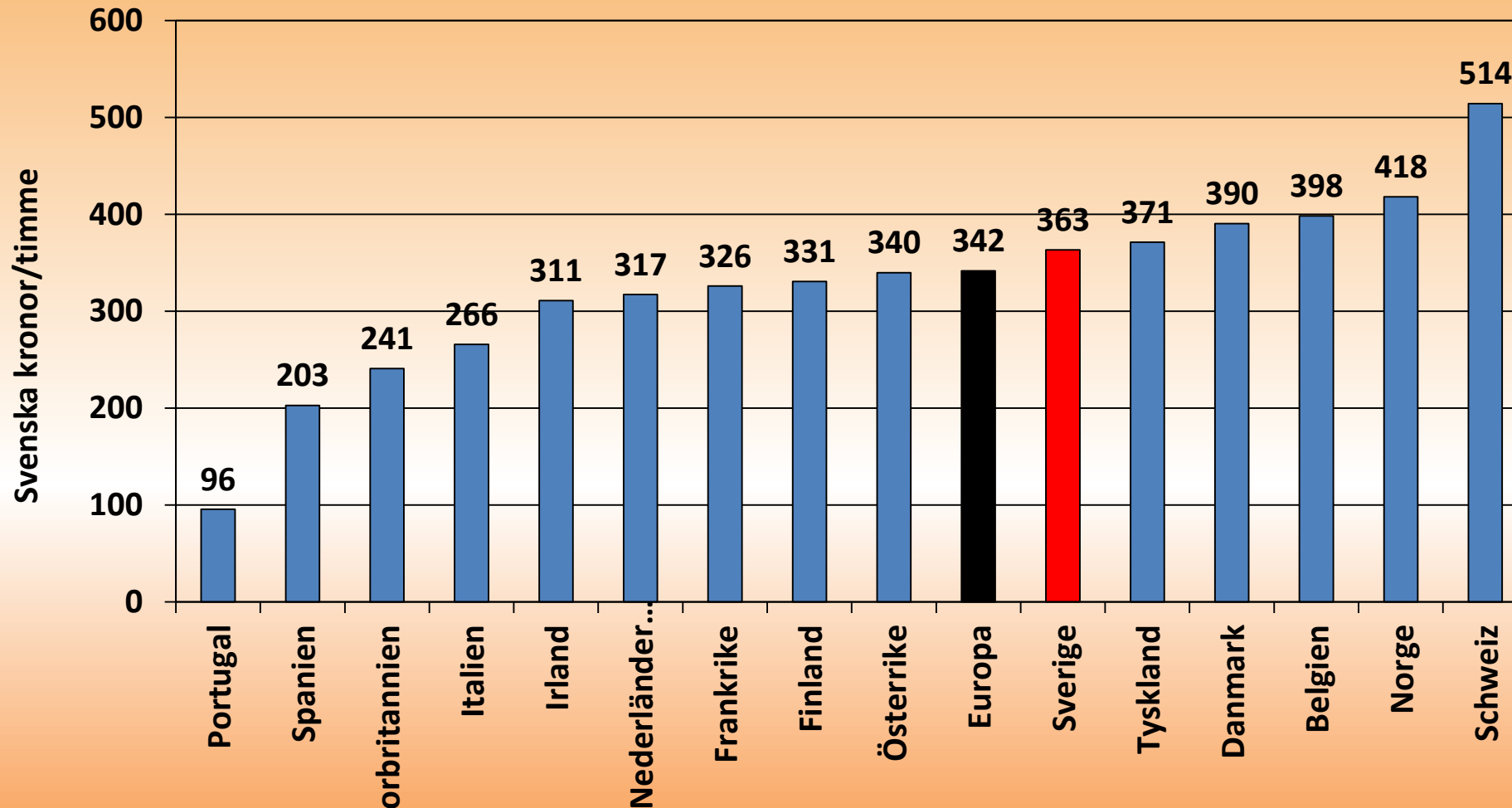


ARBETSKRAFTSKOSTNAD 2016, NORDEN



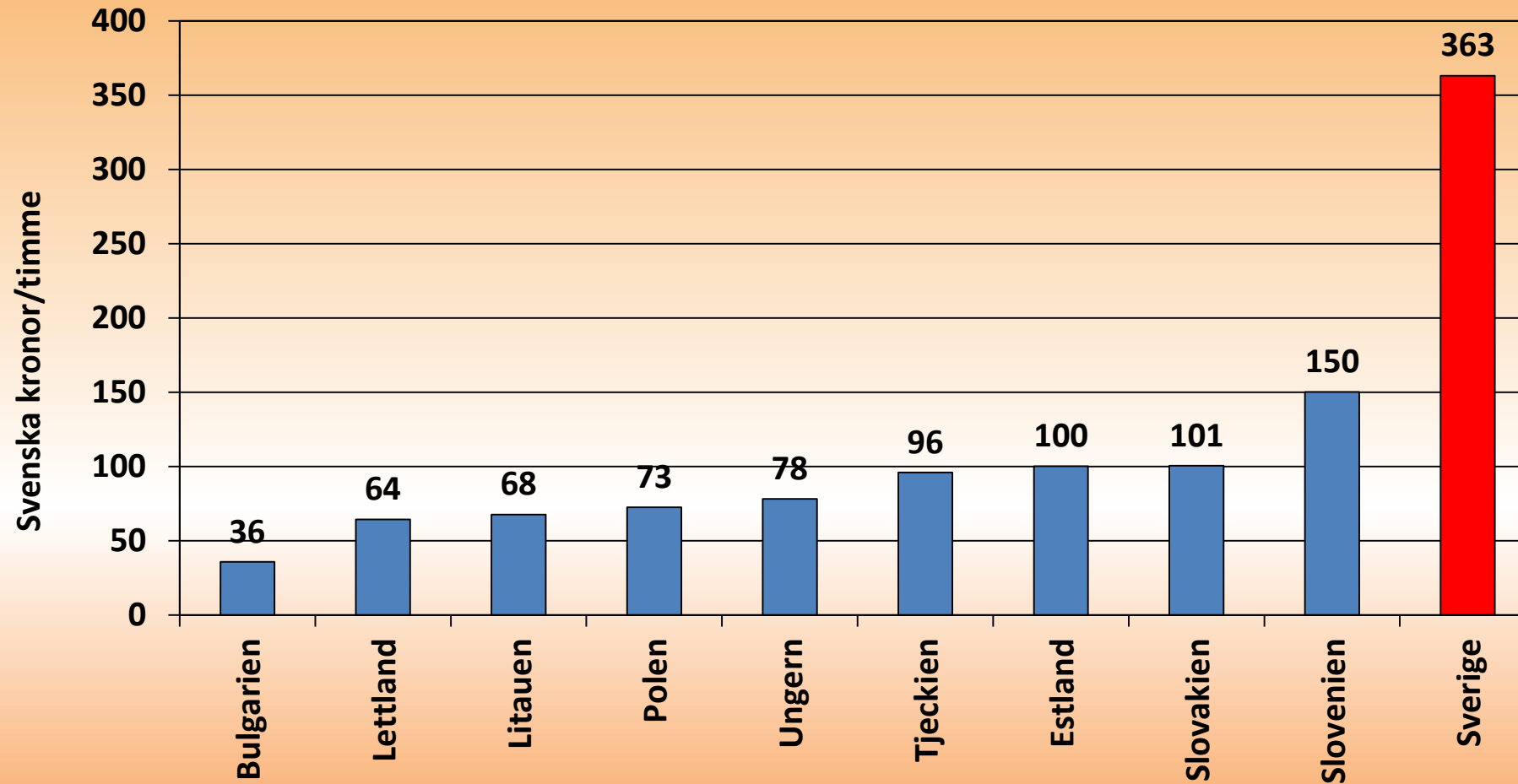
Källa: The Conference Board, Labour Cost Index, Riksbanken och egna beräkningar

ARBETSKRAFTSKOSTNAD 2016, VÄSTEUROPA



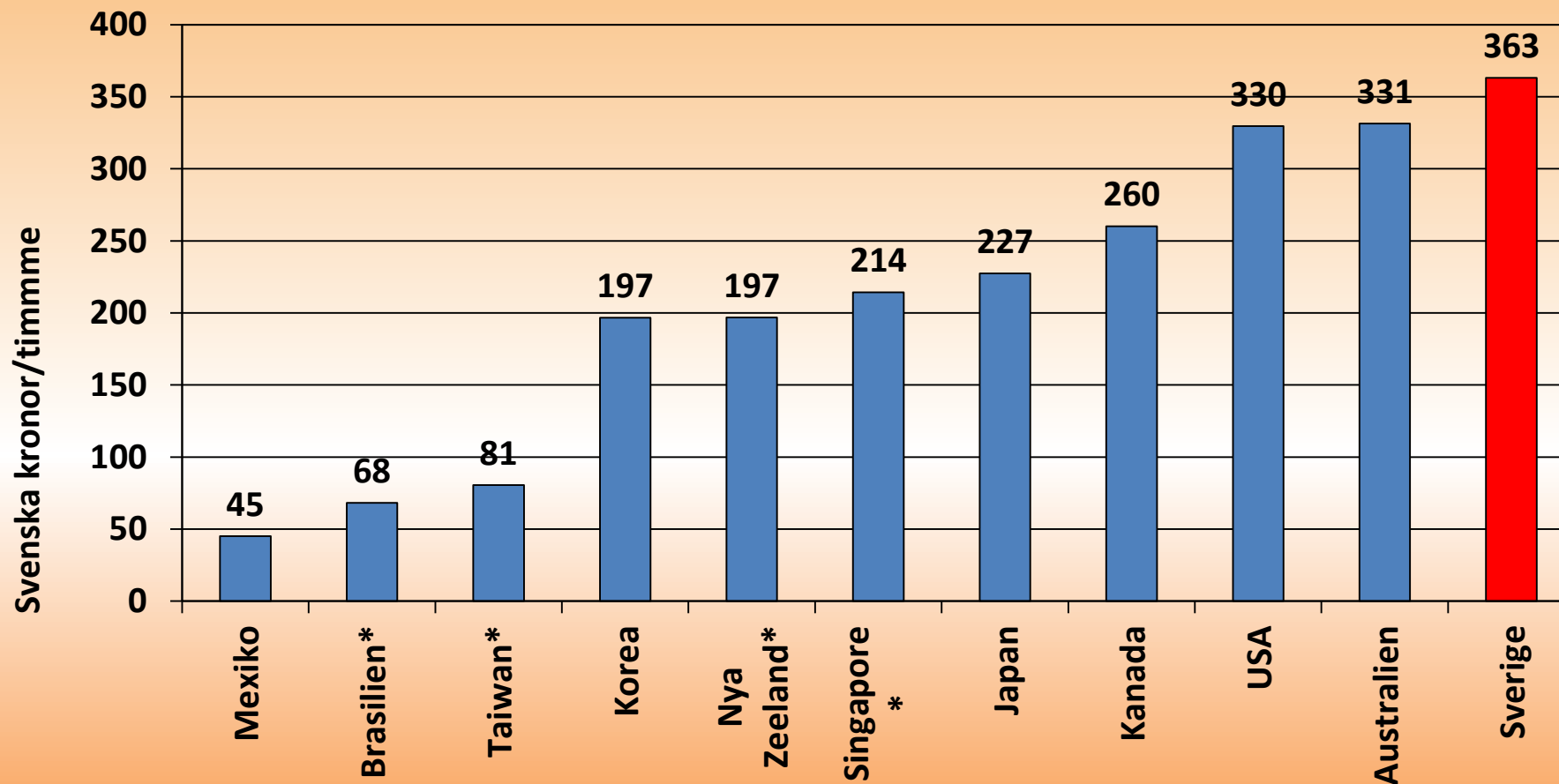
Källa: The Conference Board, Labour Cost Index, Riksbanken och egna beräkningar

ARBETSKRAFTSKOSTNAD 2016, ÖSTEUROPA



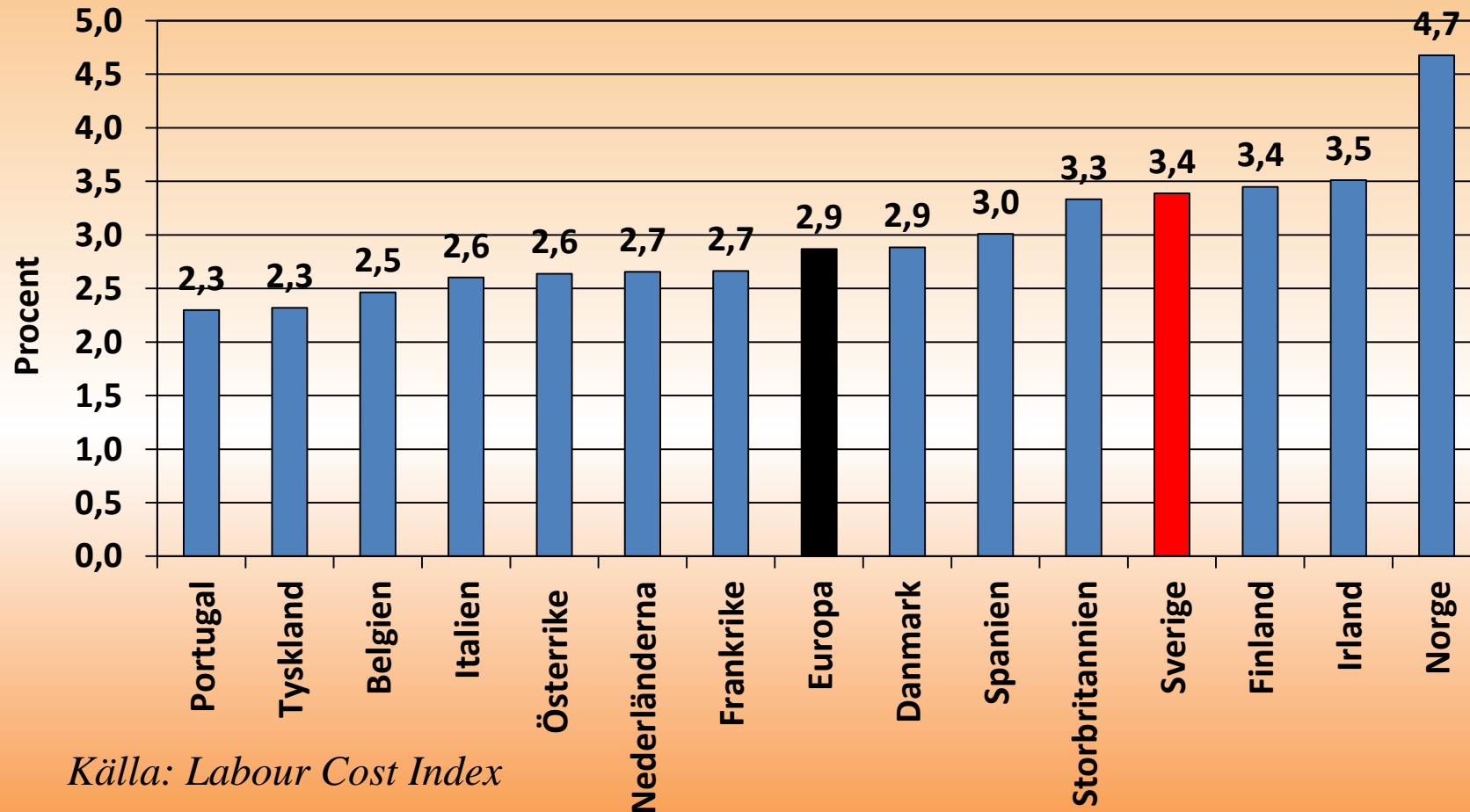
Labour Cost Survey, Conference Board, Labour Cost Index, Riksbanken och egna beräkningar

ARBETSKRAFTSKOSTNAD 2016, LÄNDER UTANFÖR EUROPA



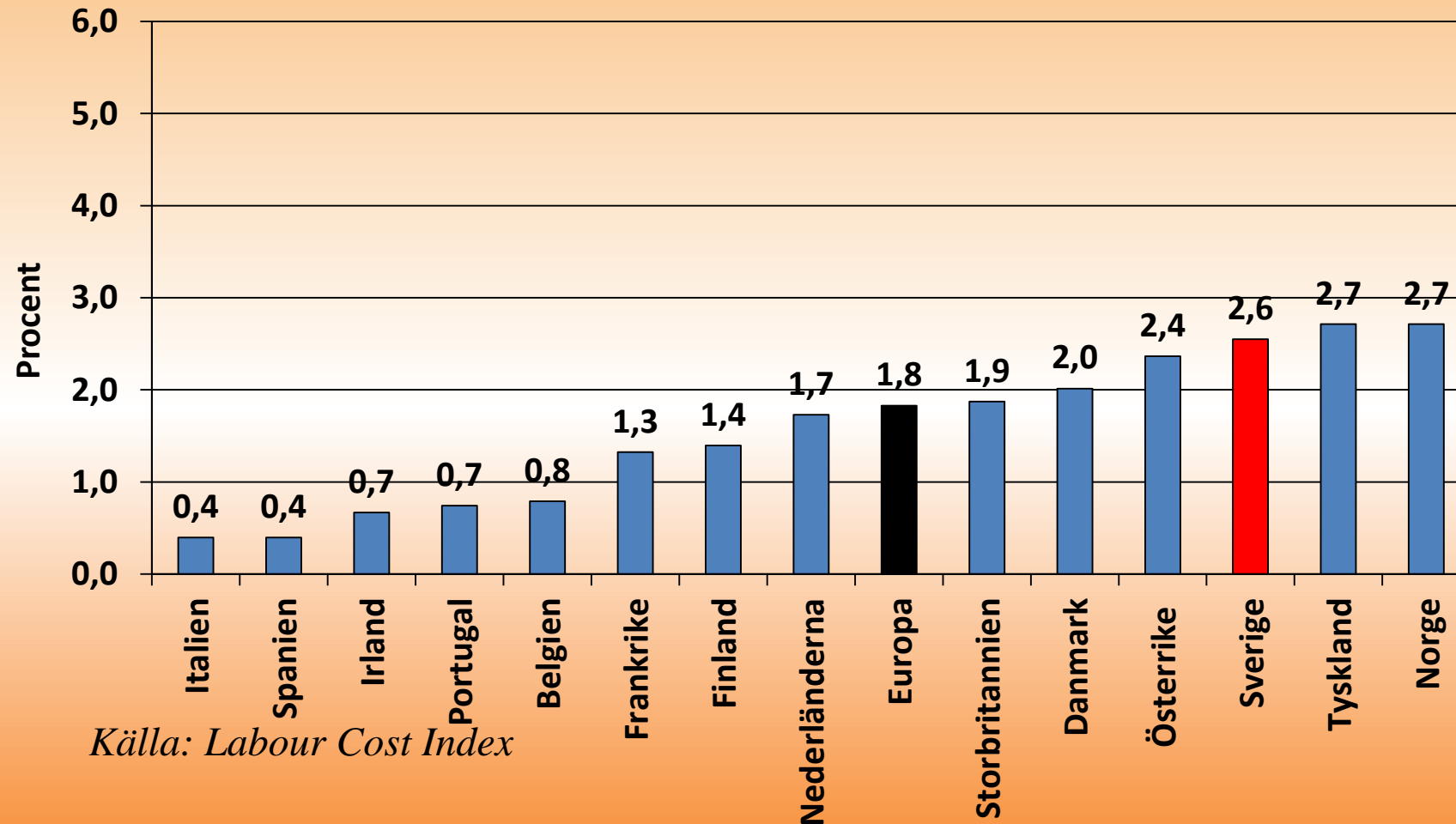
Källa: The Conference Board, Labour Cost Index, OECD Economic Outlook Juni 2017, Riksbanken och egna beräkningar. *=2015 års siffror

ÖKNING AV ARBETSKRAFTSKOSTNADEN, VÄSTEUROPA 1998-2016



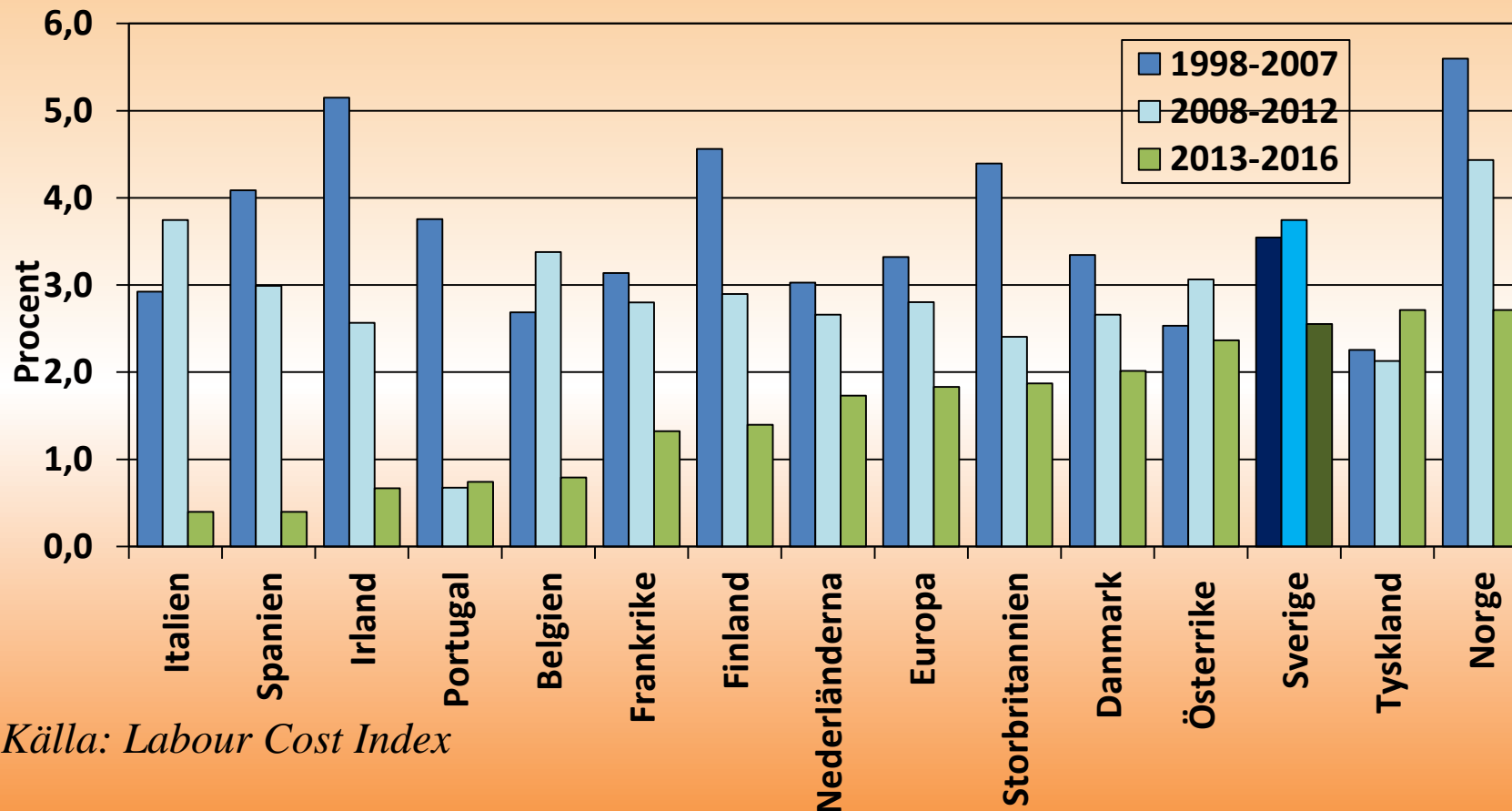
Källa: Labour Cost Index

ÖKNING AV ARBETSKRAFTSKOSTNADEN, VÄSTEUROPA 2013-2016



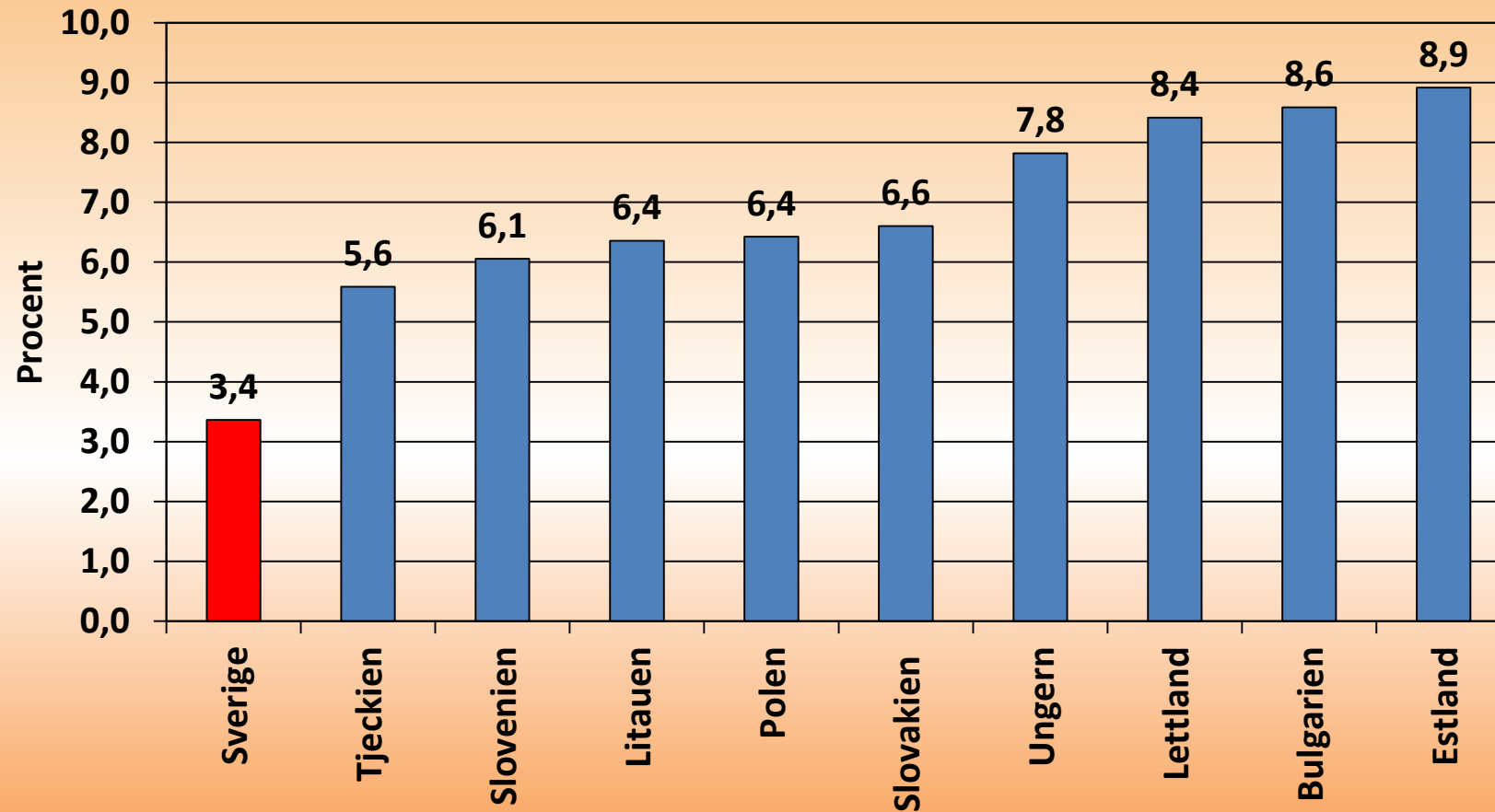
Källa: Labour Cost Index

ÖKNING AV ARBETSKRAFTSKOSTNADEN, VÄSTEUROPA 1998-2007 OCH 2008-2012 OCH 2013-2016



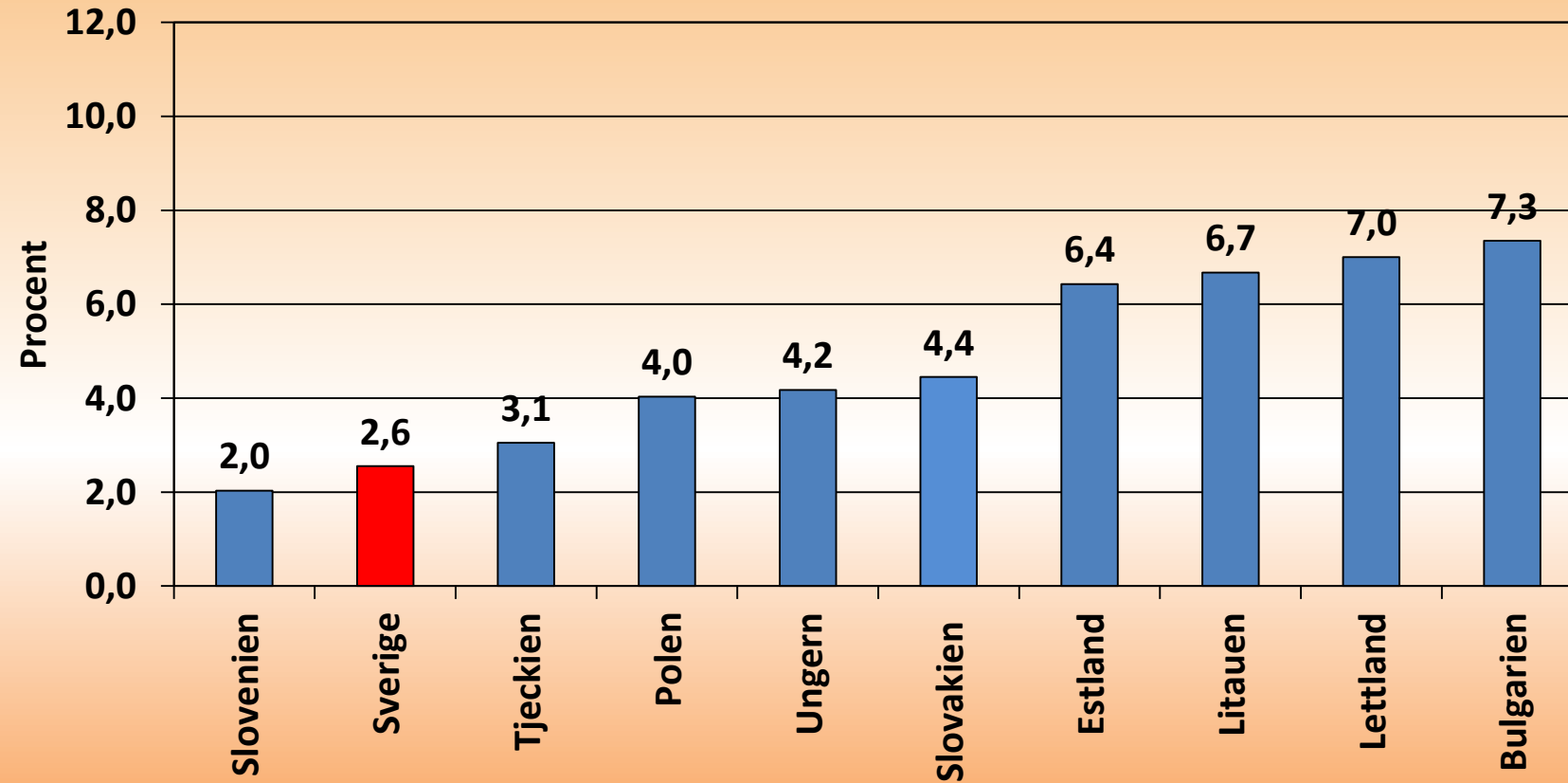
Källa: Labour Cost Index

ÖKNING AV ARBETSKRAFTSKOSTNADEN, ÖSTEUROPA 1998-2016



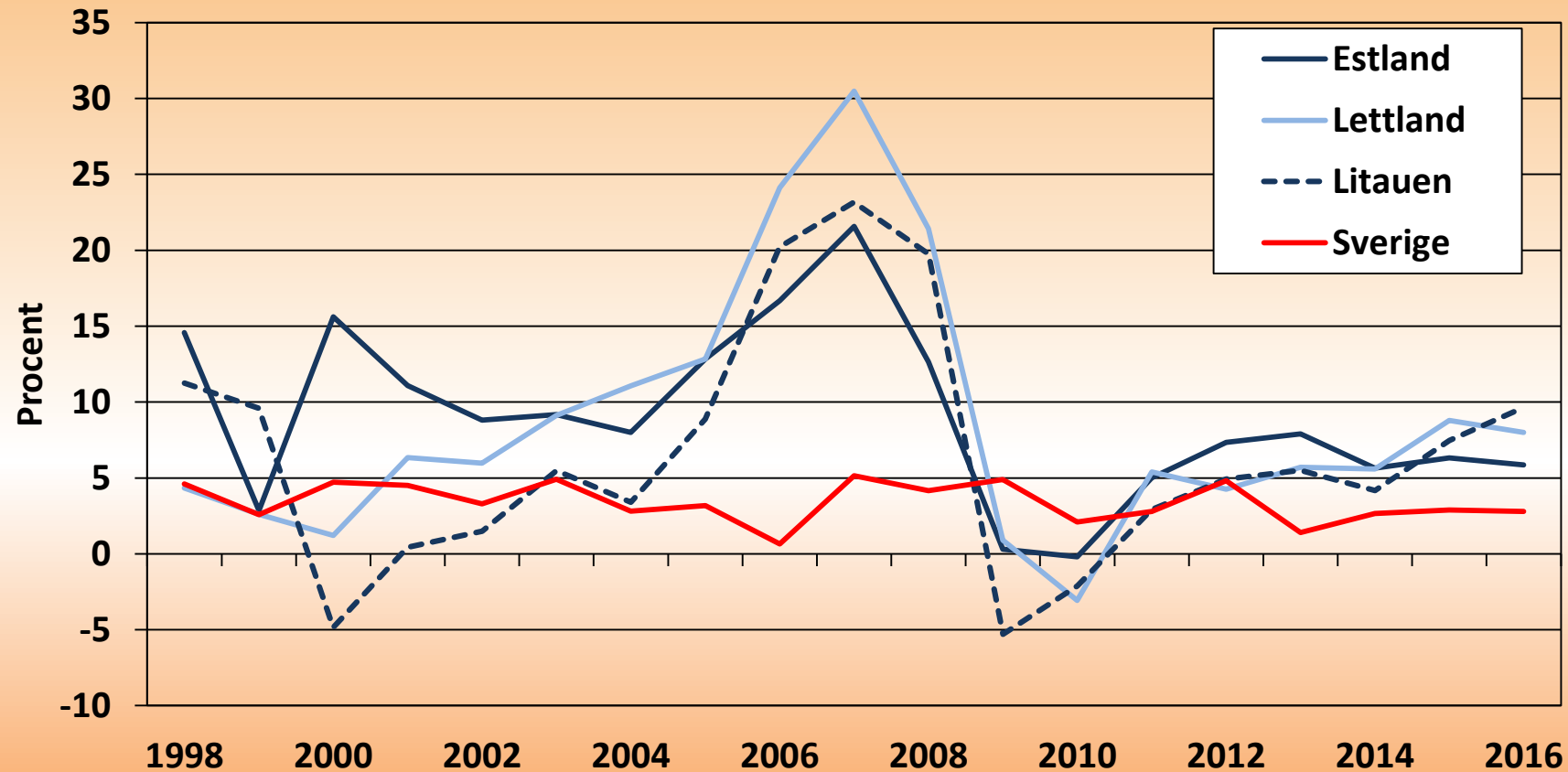
Källa: *Labour Cost Index*

ÖKNING AV ARBETSKRAFTSKOSTNADEN, ÖSTEUROPA 2013-2016



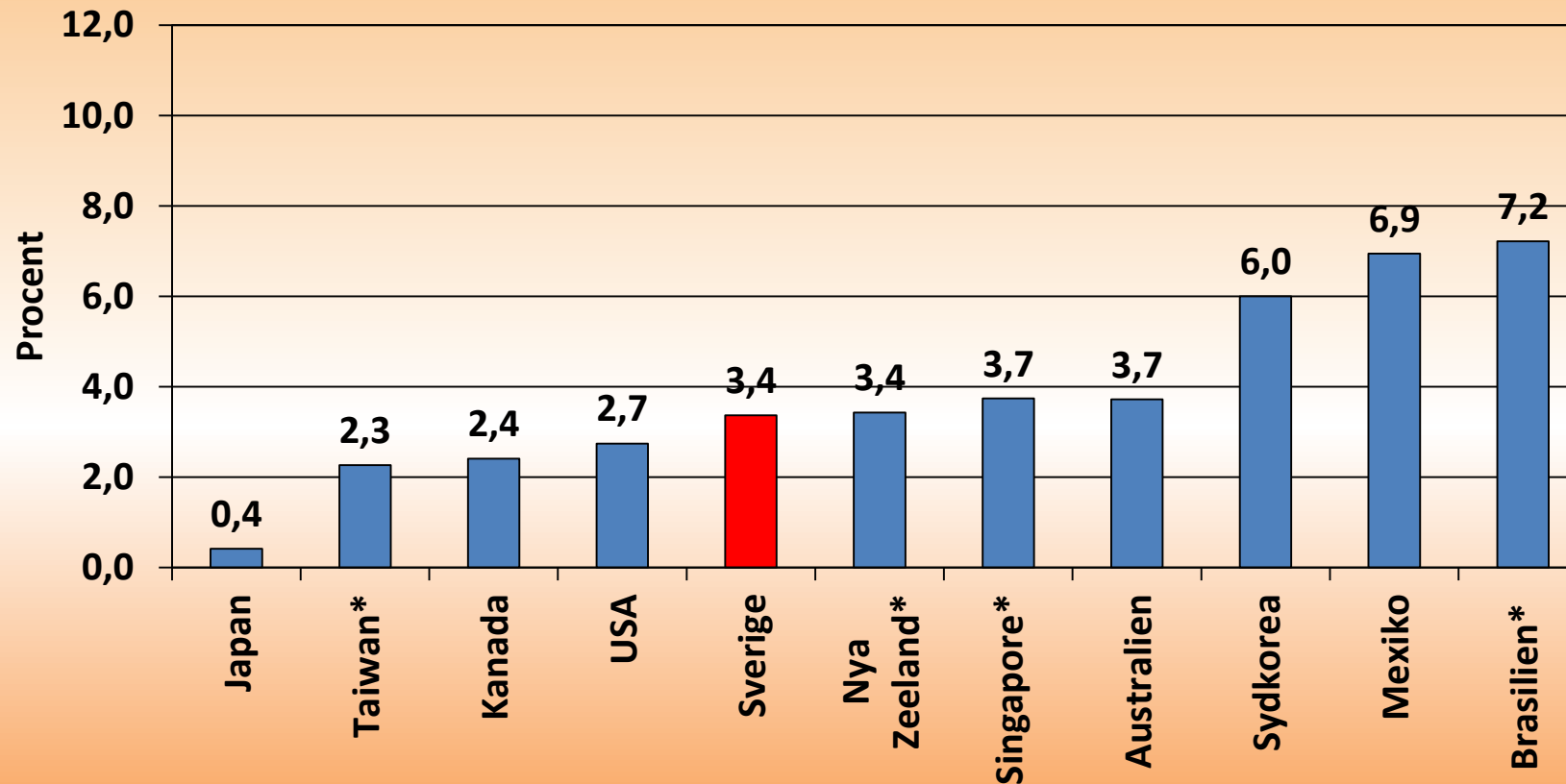
Källa: Labour Cost Index

ÖKNING AV ARBETSKRAFTSKOSTNADEN, BALTIKUM 1998-2016



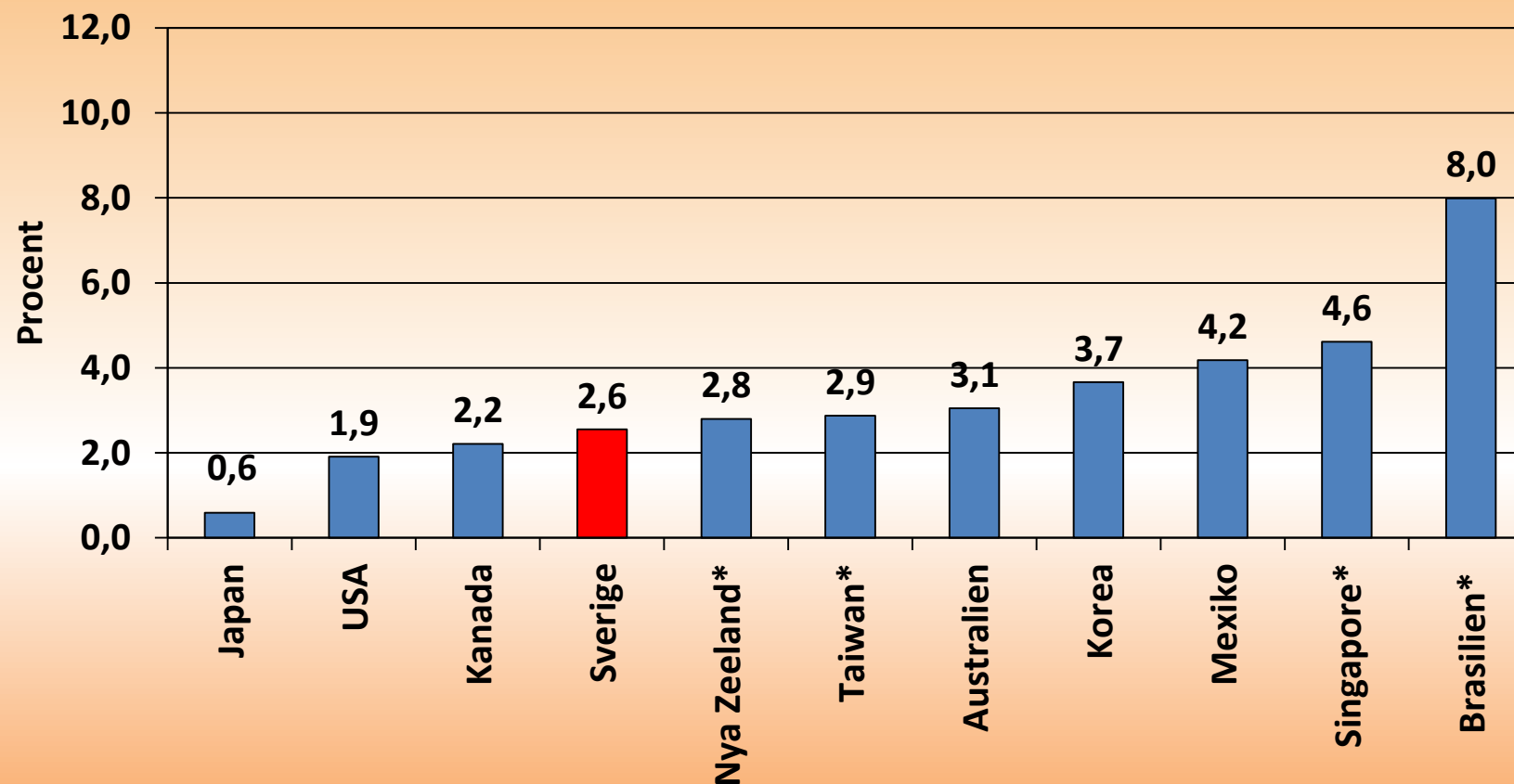
Källa: Labour Cost Index

ÖKNING AV ARBETSKRAFTSKOSTNADEN LÄNDER UTANFÖR EUROPA 1998-2016



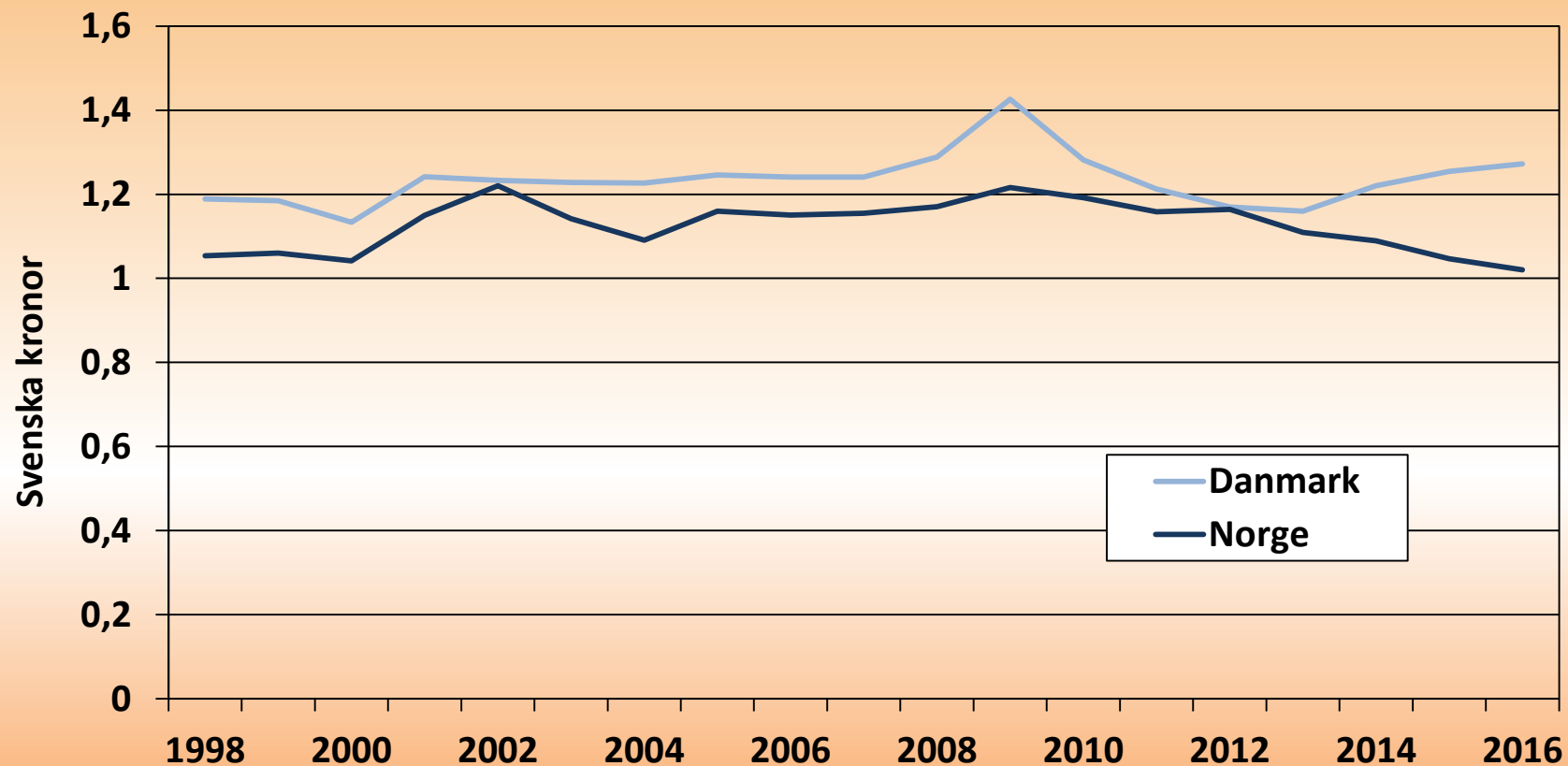
Källa: The Conference Board, LCI, OECD Economic Outlook juni 2016, Riksbanken och egna beräkningar. *=1998-2015

ÖKNING AV ARBETSKRAFTSKOSTNADEN, LÄNDER UTANFÖR EUROPA 2013-2016



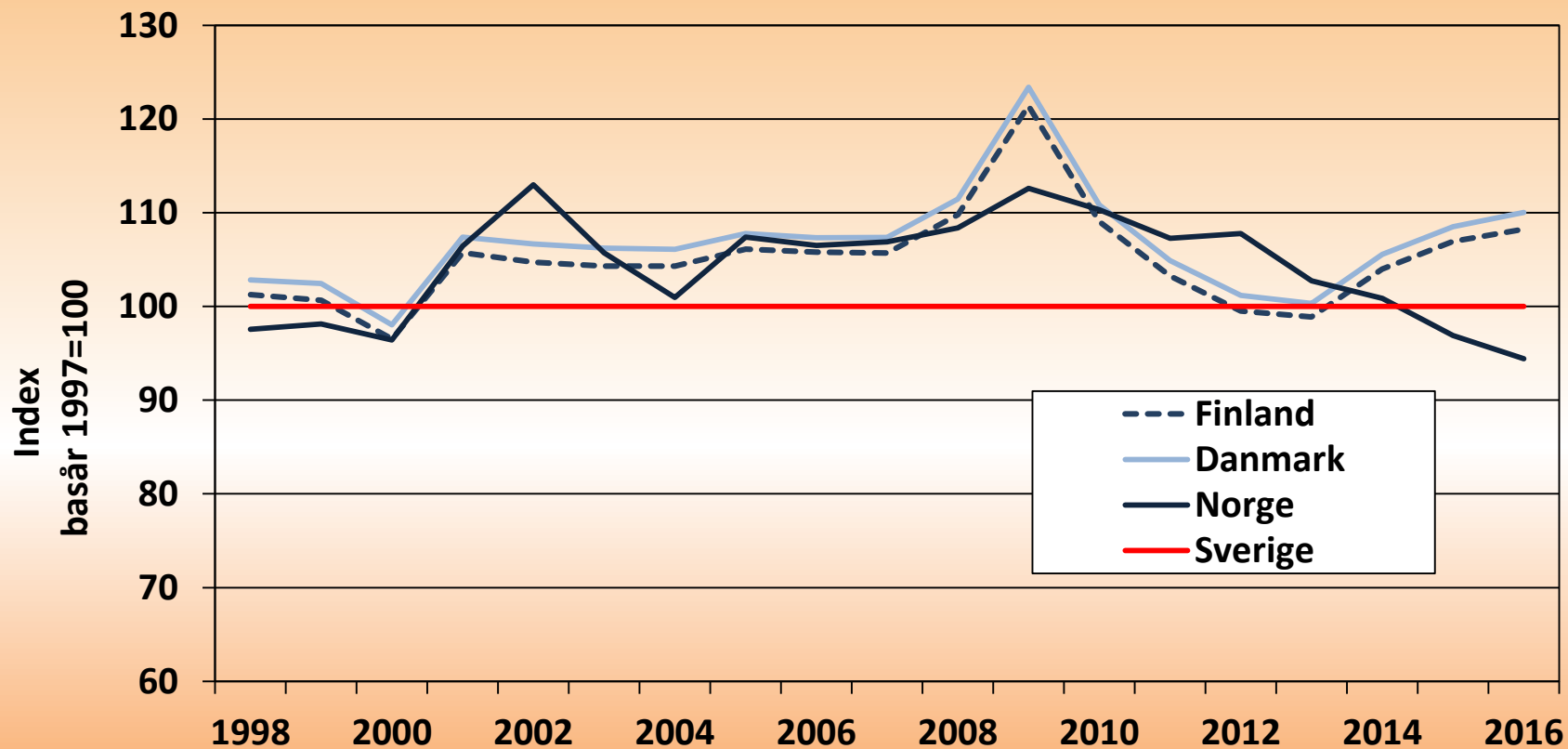
Källa: The Conference Board, Labour Cost Index, OECD Economic Outlook juni 2016, Riksbanken och egna beräkningar. *=2013-2015

VÄXELKURS DANSKA OCH NORSKA KRONAN 1998-2016



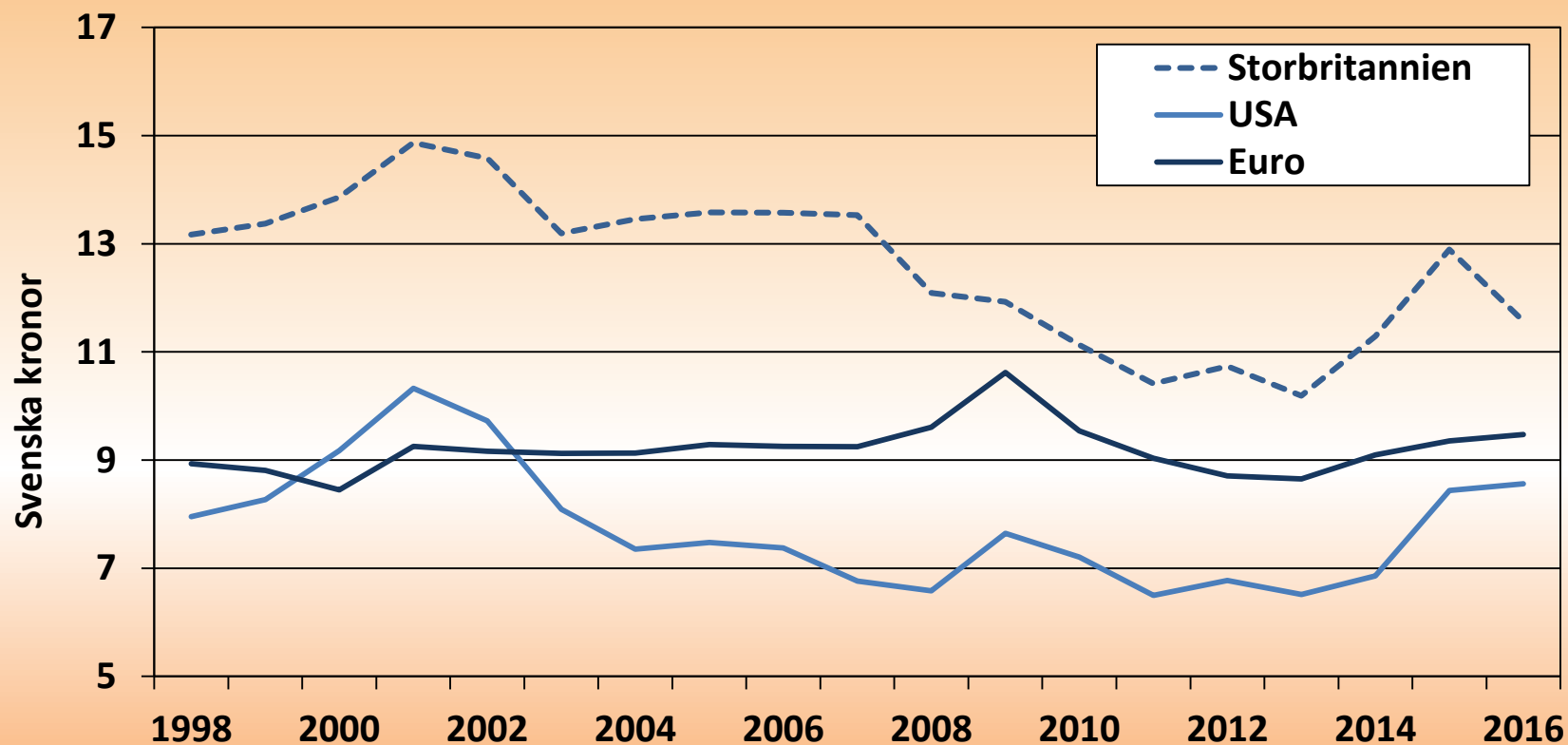
Källa: Riksbanken

RELATIV VÄXELKURSUTVECKLING, NORDEN 1998-2016



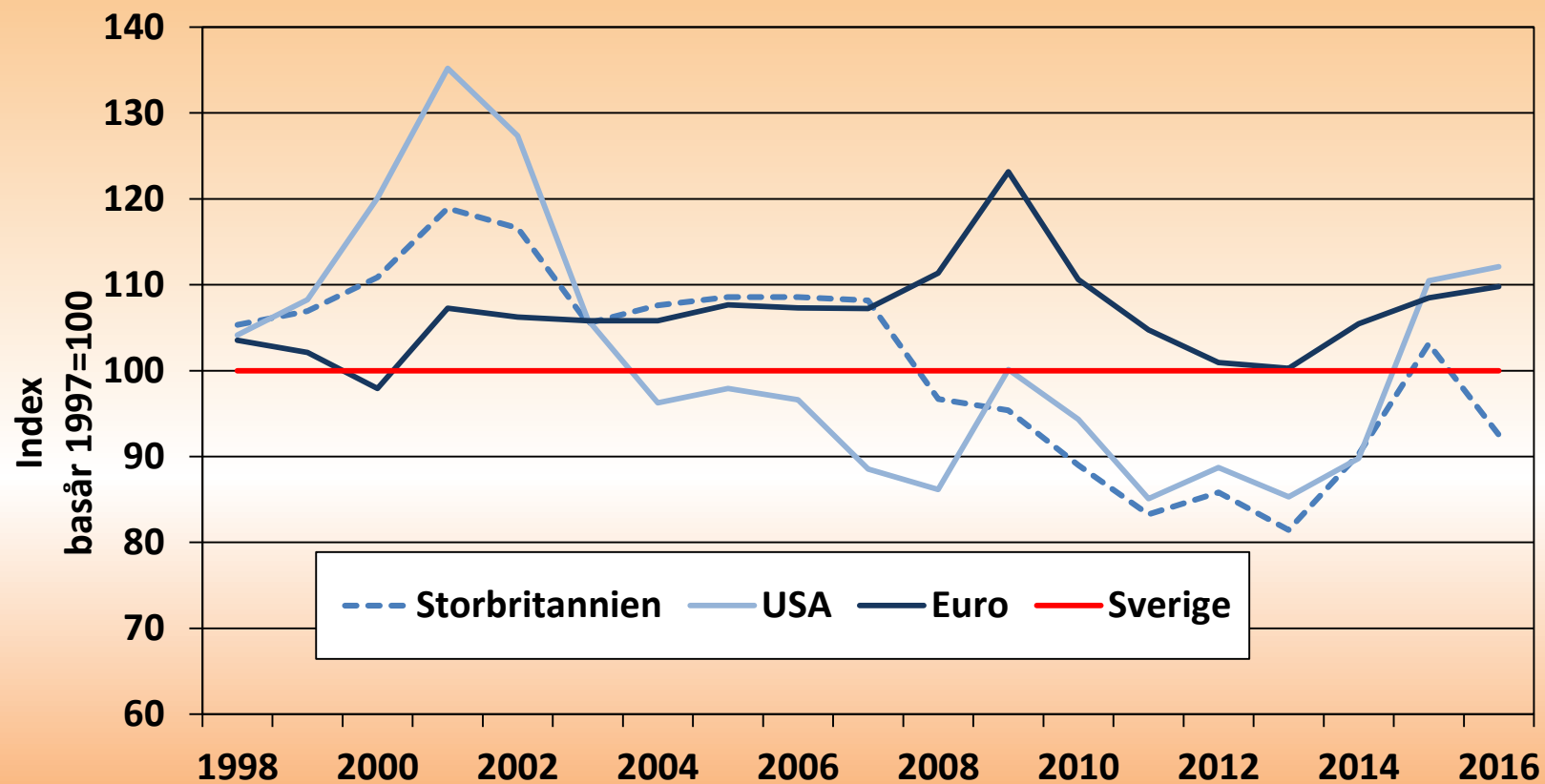
Källa: Riksbanken, egna beräkningar

VÄXELKURS, USA, STORBRIANNIEN, EURO 1998-2016



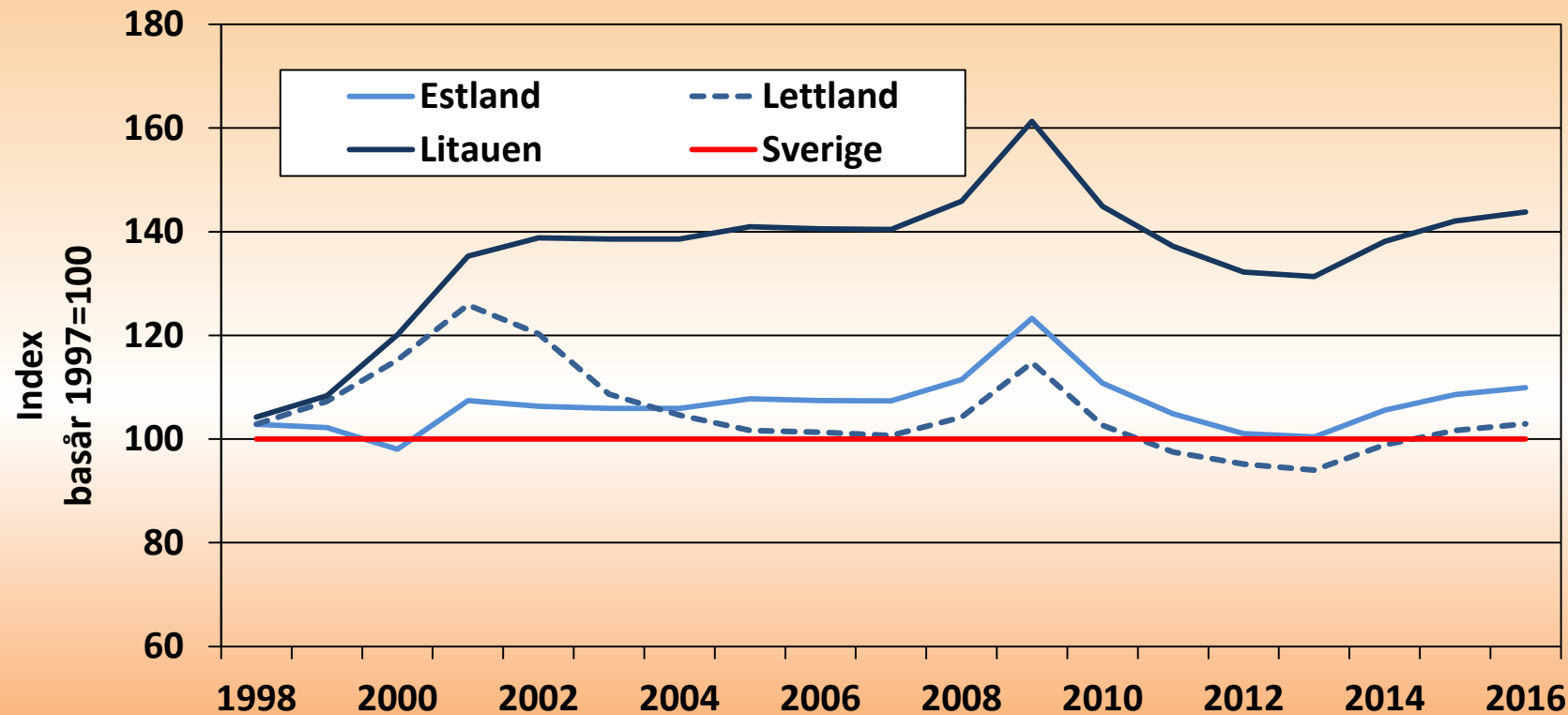
Källa: Riksbanken

RELATIV VÄXELKURSUTVECKLING USA, STORBRIANNIEN, EURO 1998-2016



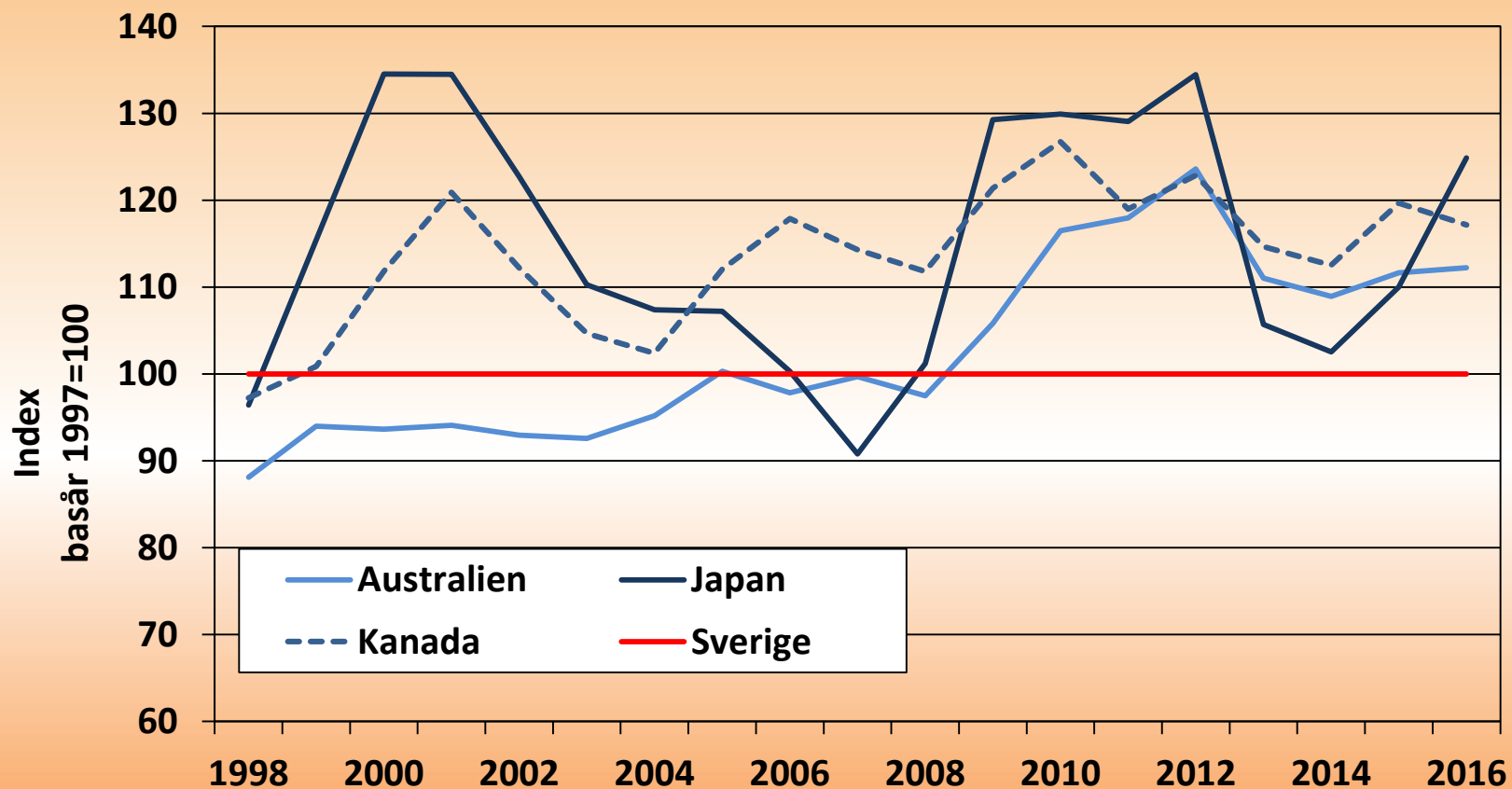
Källa: Riksbanken, egna beräkningar

RELATIV VÄXELKURSUTVECKLING, BALTIKUM 1998-2016



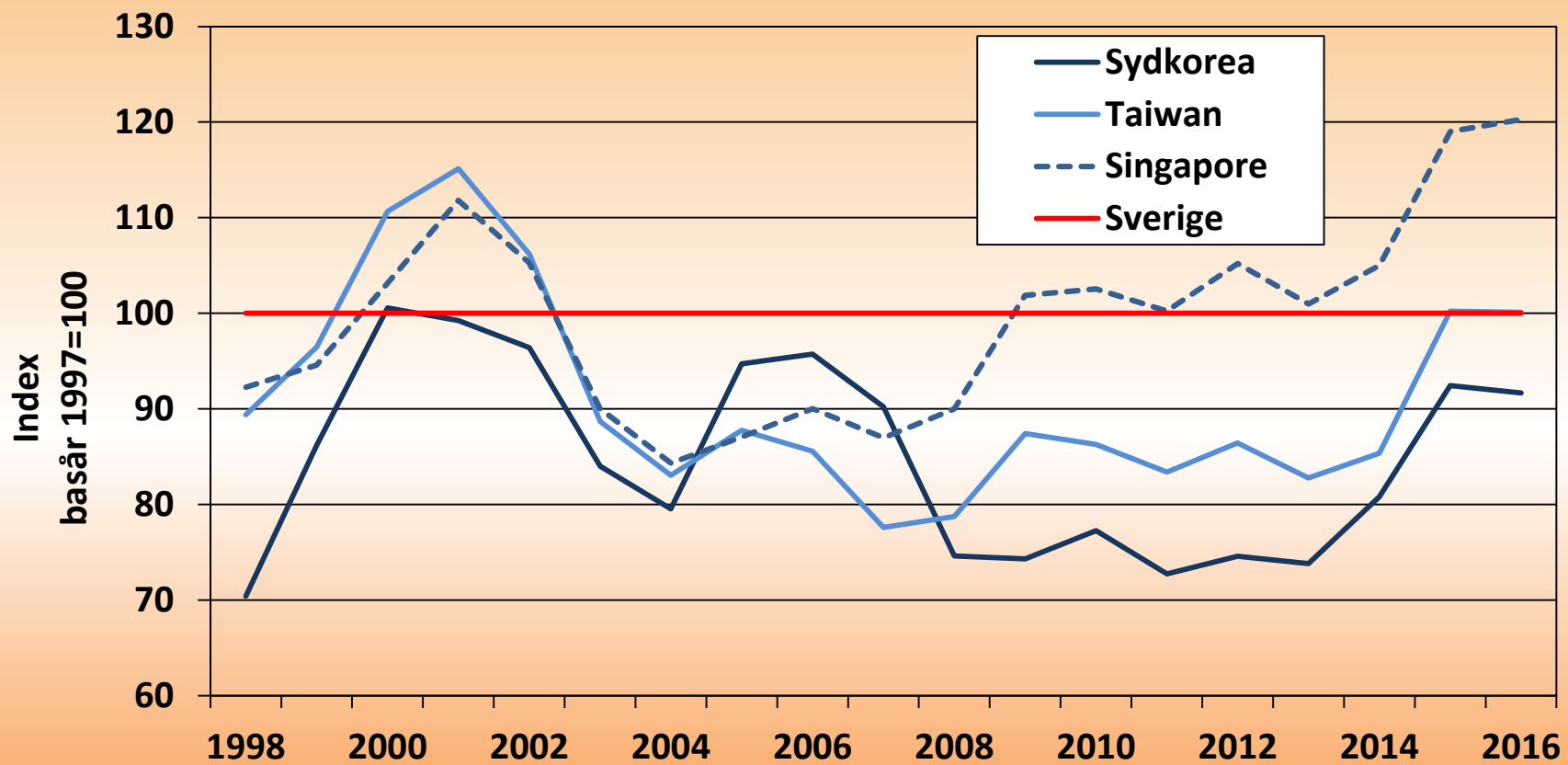
Källa: Riksbanken, egna beräkningar

RELATIV VÄXELKURSUTVECKLING JAPAN, AUSTRALIEN, KANADA 1998-2016



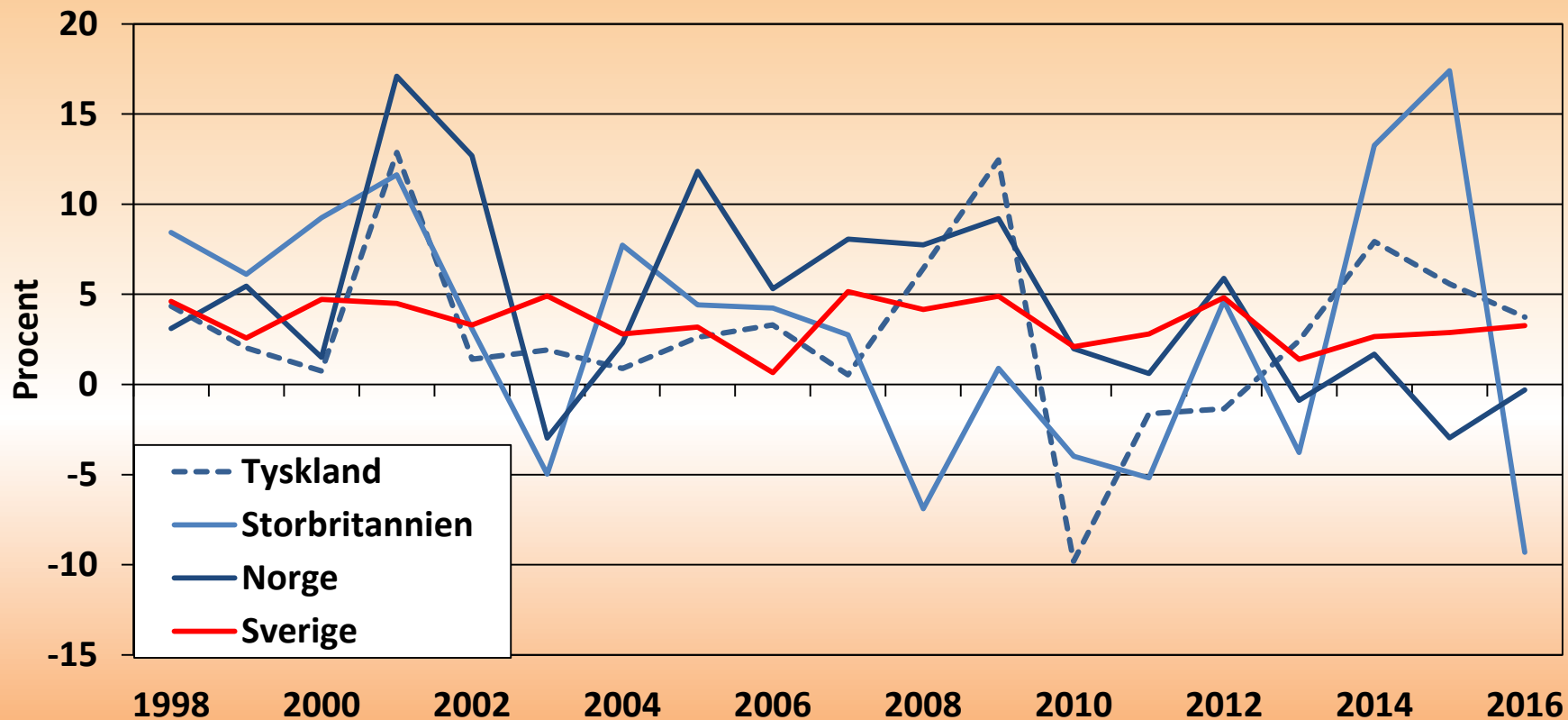
Källa: Riksbanken, egna beräkningar

RELATIV VÄXELKURSUTVECKLING, ÖSTASIATISKA LÄNDER 1998-2016



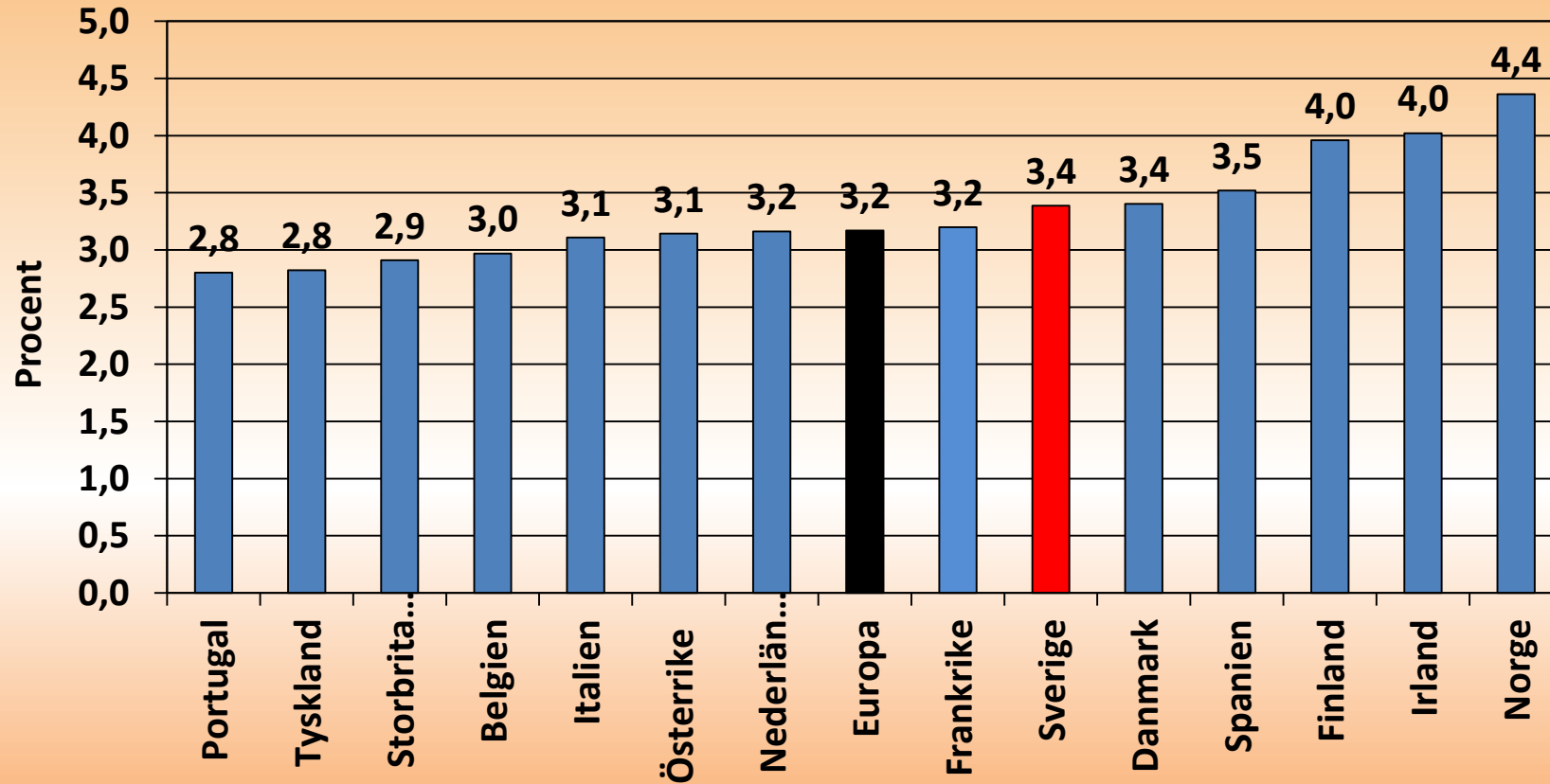
Källa: Riksbanken, egna beräkningar

ARBETSKRAFTSKOSTNADENS UTVECKLING 1998-2016, GEMENSAM VALUTA, ÅRLIG FÖRÄNDRING



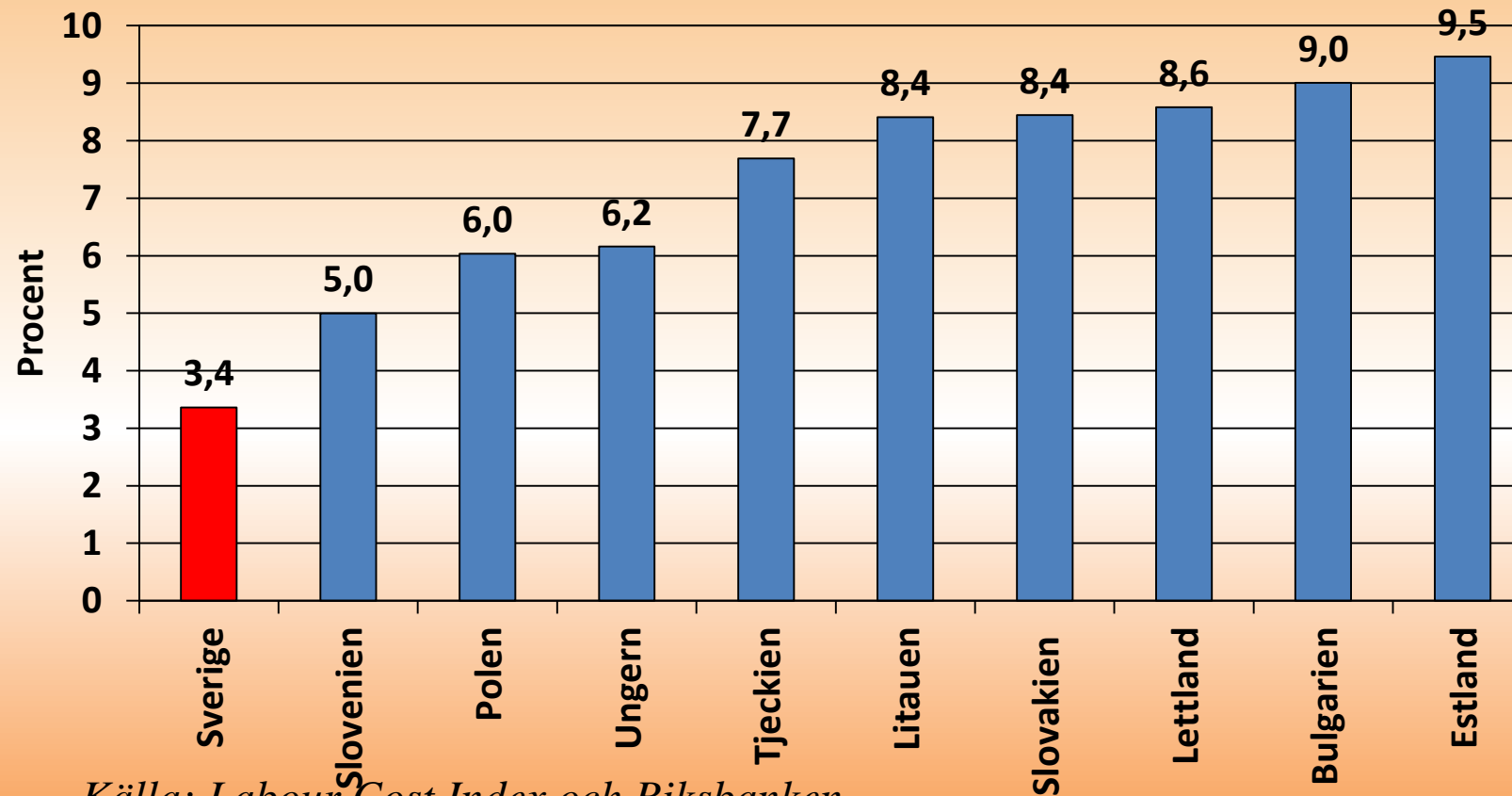
Källa: Labour Cost Index och Riksbanken

ÖKNING AV ARBETSKRAFTSKOSTNADEN 1998-2016, GEMENSAM VALUTA, VÄSTEUROPA



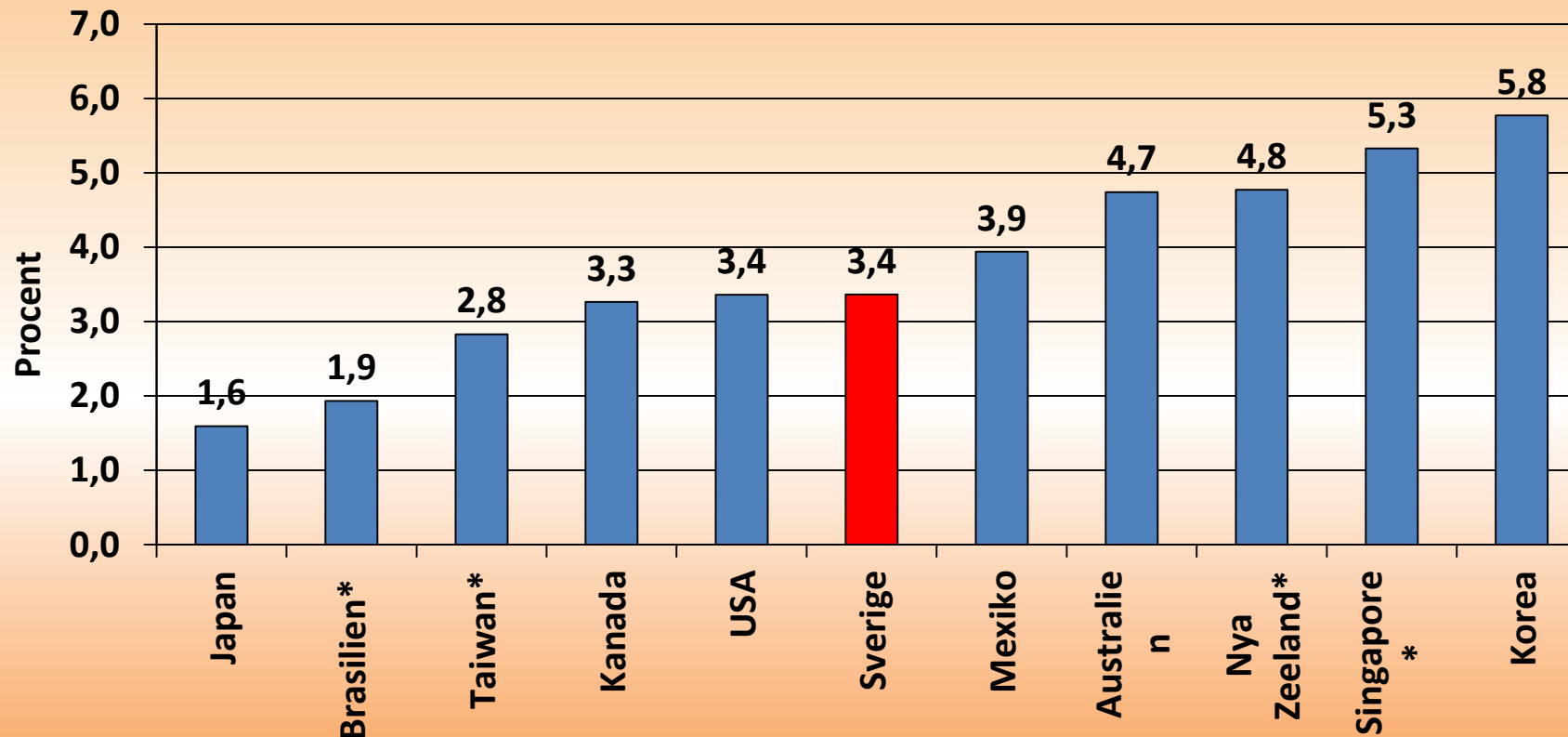
Källa: Labour Cost Index och Riksbanken

ÖKNING AV ARBETSKRAFTSKOSTNADEN 1998-2016, GEMENSAM VALUTA, ÖSTEUROPA



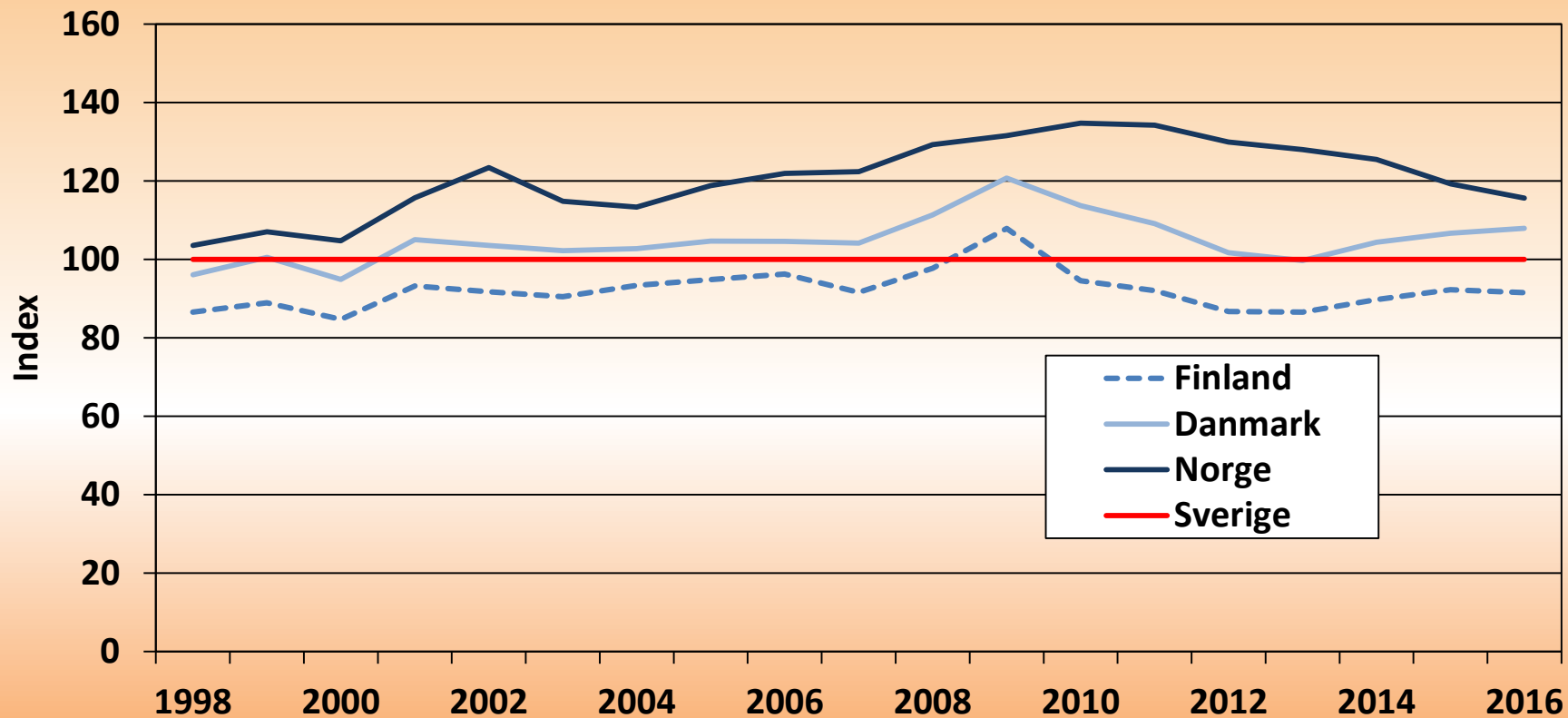
Källa: Labour Cost Index och Riksbanken

ÖKNING AV ARBETSKRAFTSKOSTNADEN 1998-2016, GEMENSAM VALUTA, LÄNDER UTANFÖR EUROPA



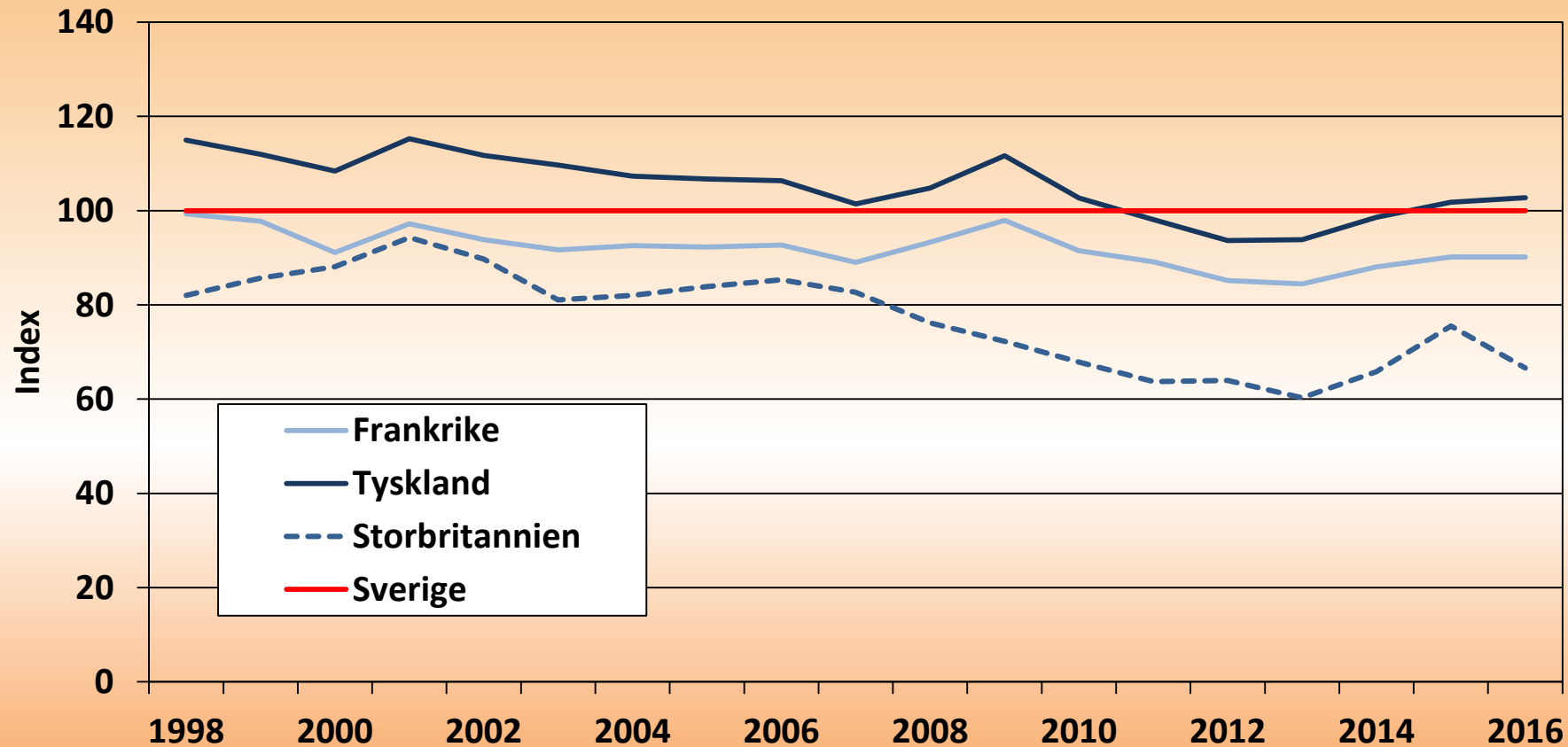
Källa: Conference Board, Labour Cost Index och Riksbanken, *=1998-2015

RELATIV ARBETSKRAFTSKOSTNAD, NORDEN 1998-2016



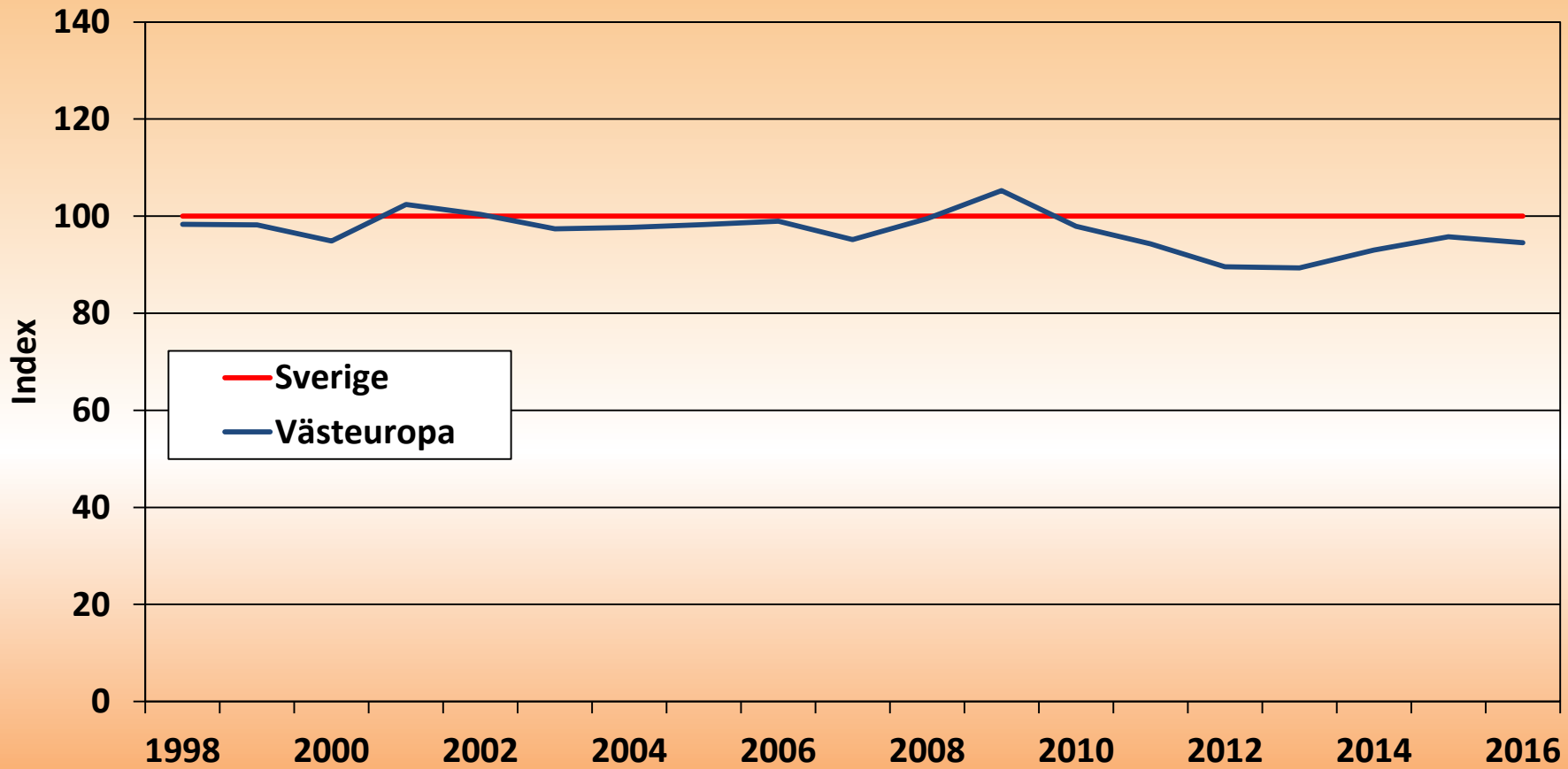
Källa: Conference Board, Riksbanken, Labour Cost Index och egna beräkningar

RELATIV ARBETSKRAFTSKOSTNAD, TYSKLAND, FRANKRIKE, STORBRIANNIEN 1998-2016



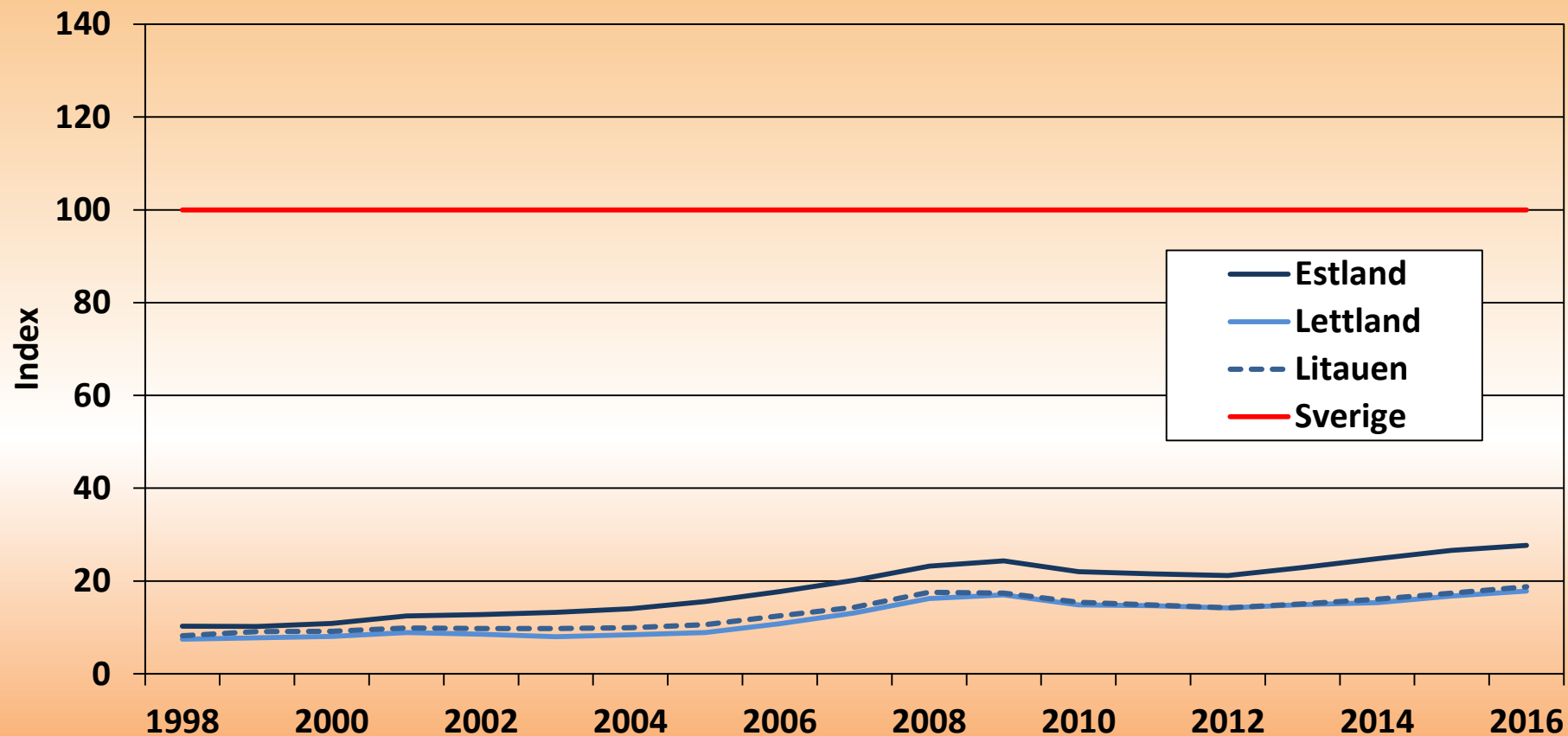
Källa: Conference Board, Riksbanken, Labour Cost Index och egna beräkningar

RELATIV ARBETSKRAFTSKOSTNAD, VÄSTEUROPA 1998-2016



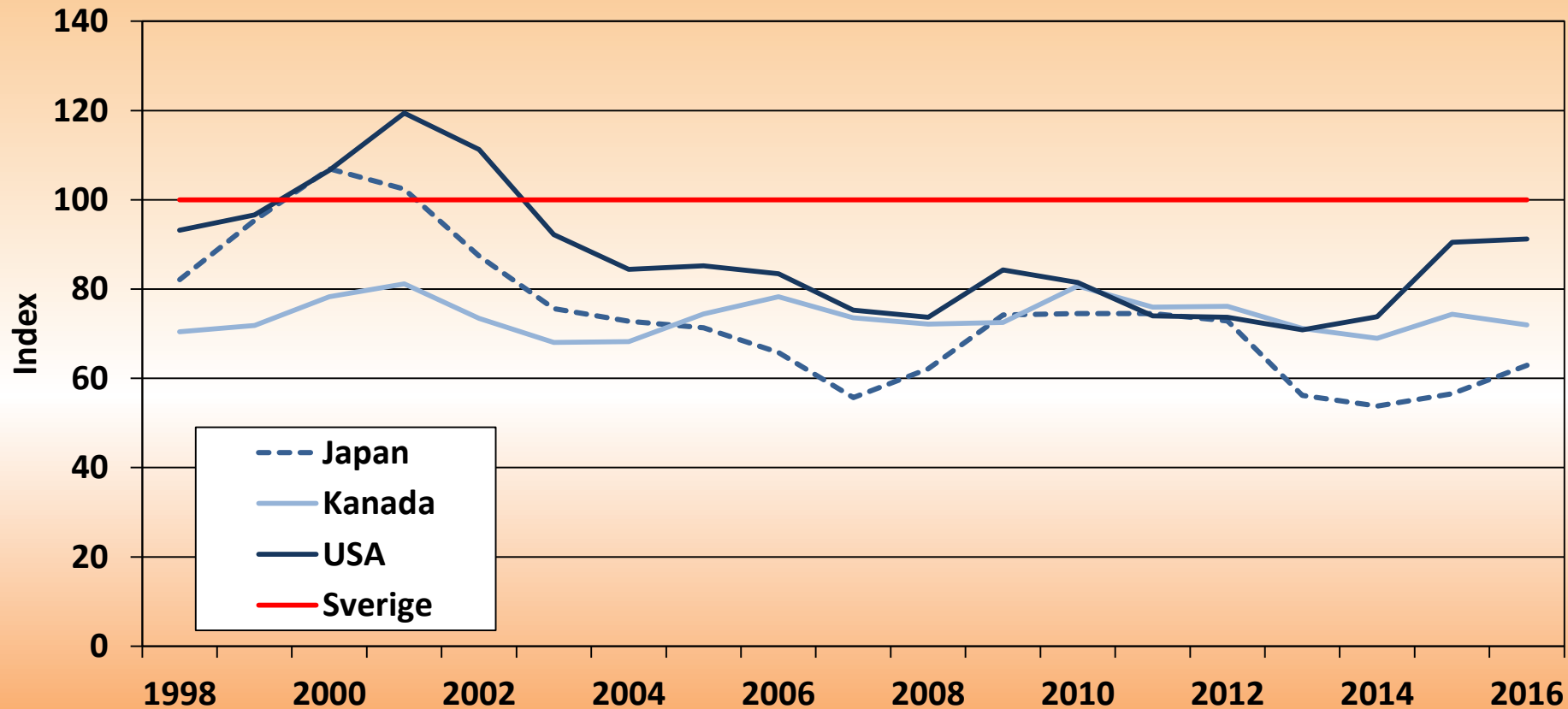
Källa: Conference Board, Riksbanken, Labour Cost Index och egna beräkningar

RELATIV ARBETSKRAFTSKOSTNAD, BALTIKUM 1998-2016



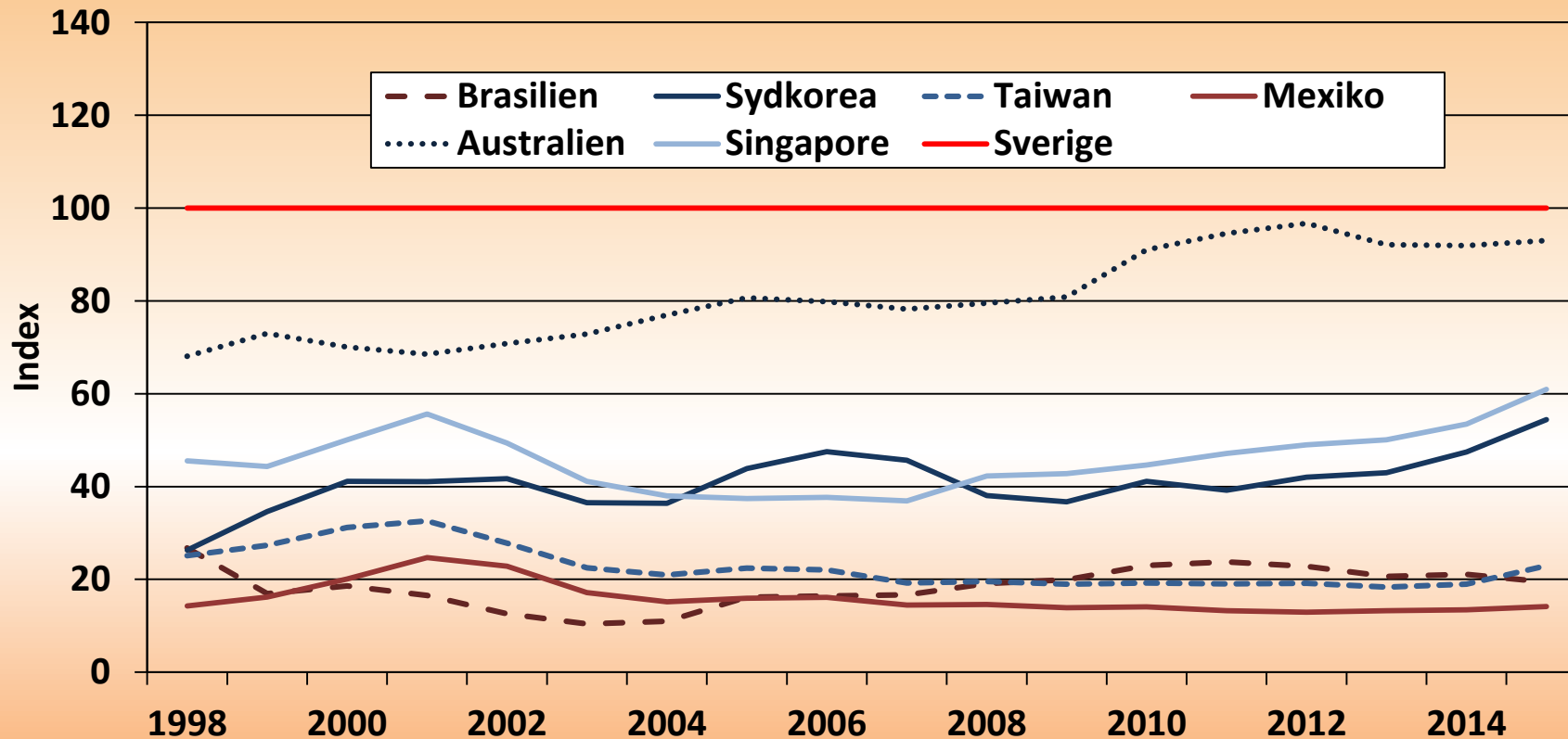
Källa: Conference Board, Riksbanken, Labour Cost Index och egna beräkningar

RELATIV ARBETSKRAFTSKOSTNAD, USA, KANADA, JAPAN 1998-2016



Källa: Conference Board, Riksbanken, Labour Cost Index och egna beräkningar

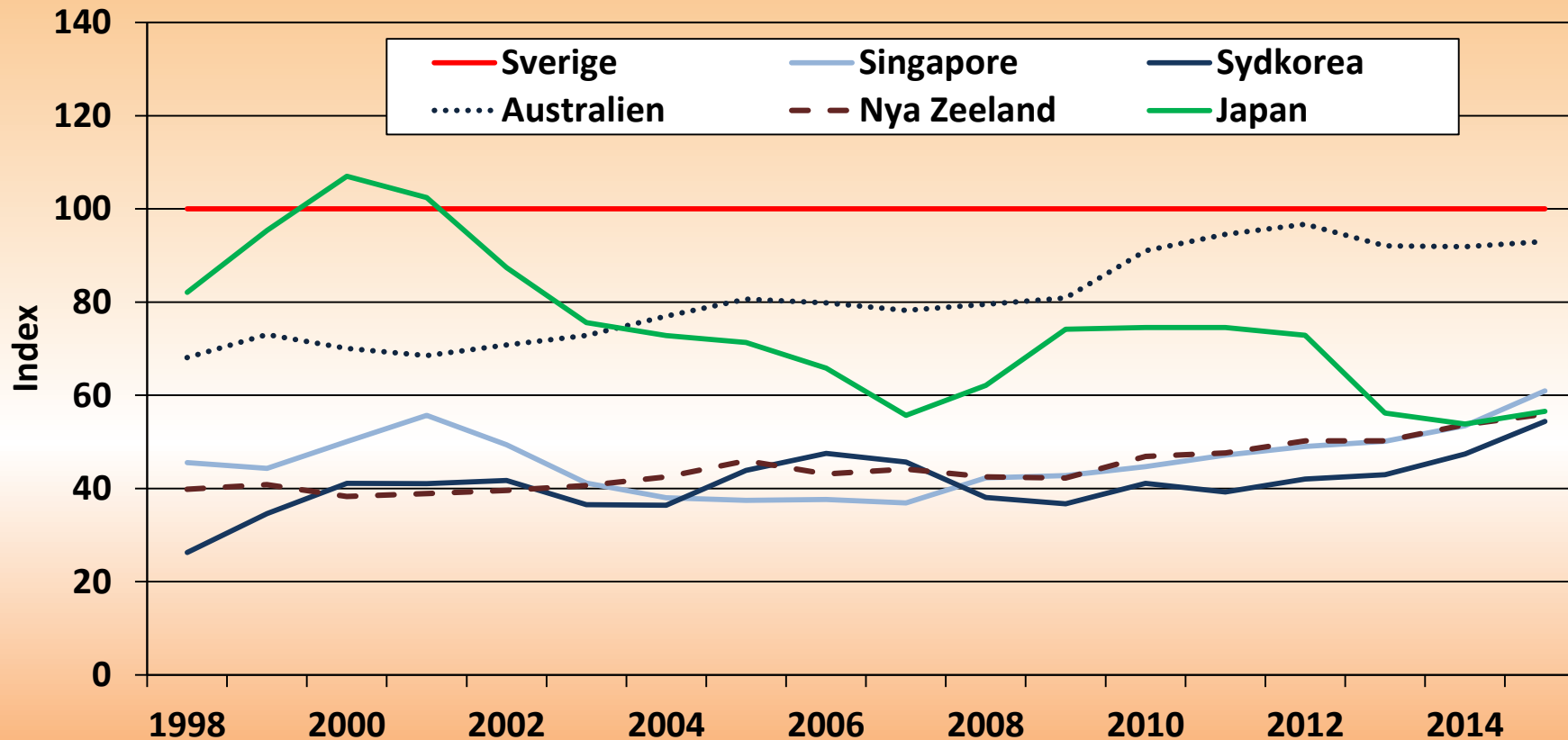
RELATIV ARBETSKRAFTSKOSTNAD, LÄNDER UTANFÖR EUROPA 1998-2015*



Källa: Conference Board, Riksbanken, Labour Cost Index och egna beräkningar.

*På grund av brist på data redovisas endast utvecklingen till och med 2015 för dessa länder

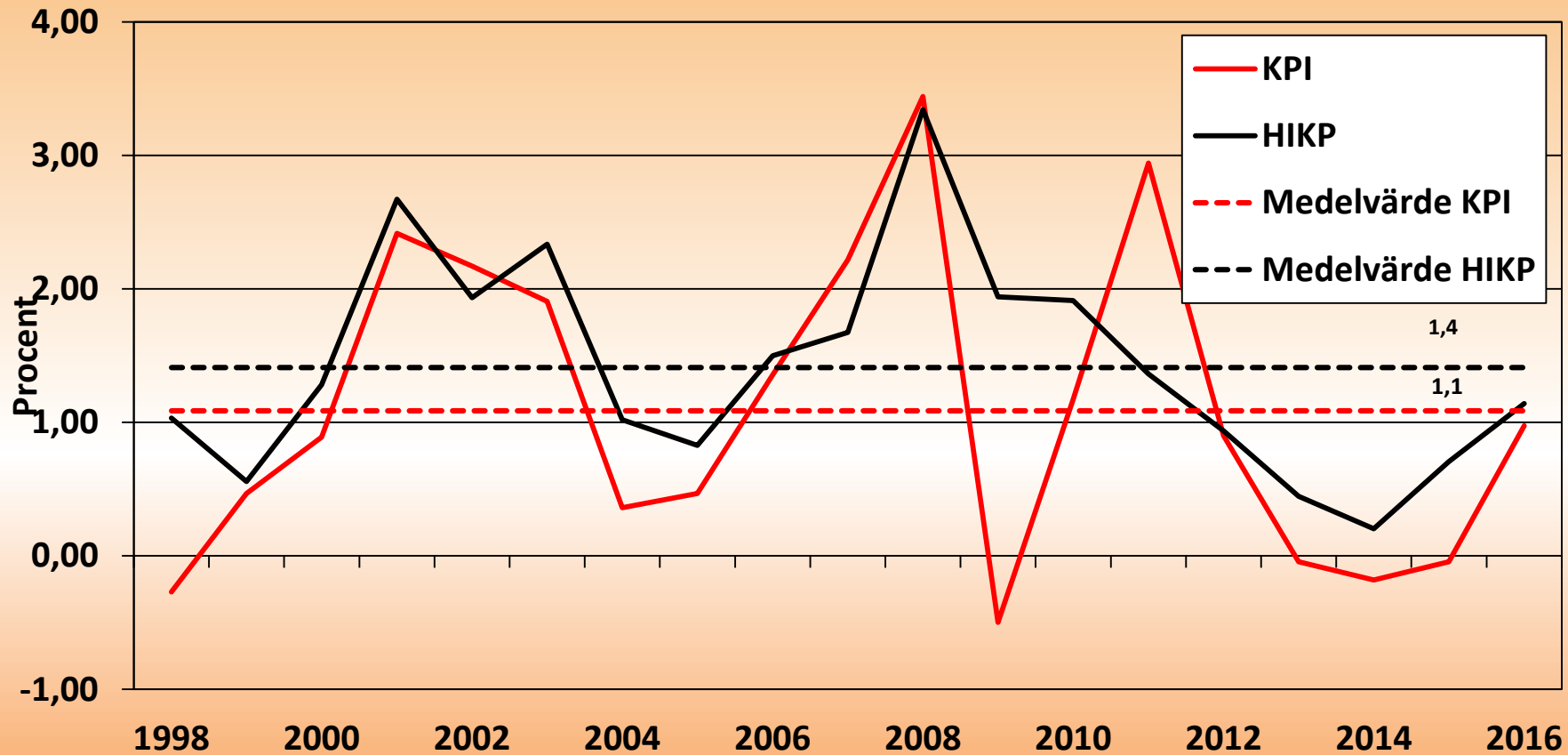
RELATIV ARBETSKRAFTSKOSTNAD, ÖSTASIEN, AUSTRALIEN OCH NYA ZEELAND 1998-2015*



Källa: Conference Board, Riksbanken, Labour Cost Index och egna beräkningar.

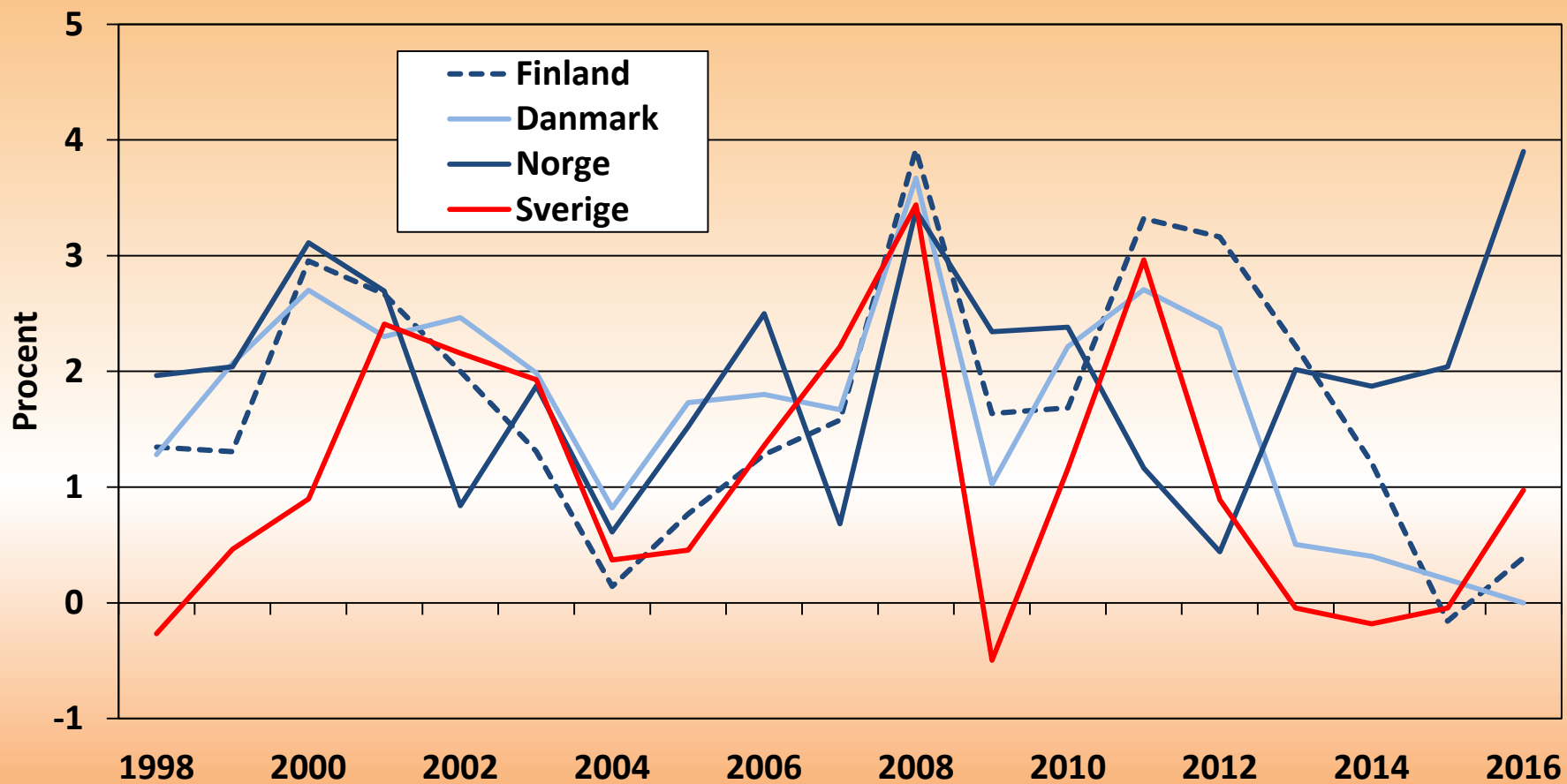
*På grund av brist på data redovisas endast utvecklingen till och med 2015 för dessa länder

PRISUTVECKLING SVERIGE, JÄMFÖRELSE KPI OCH HIKP 1998-2016



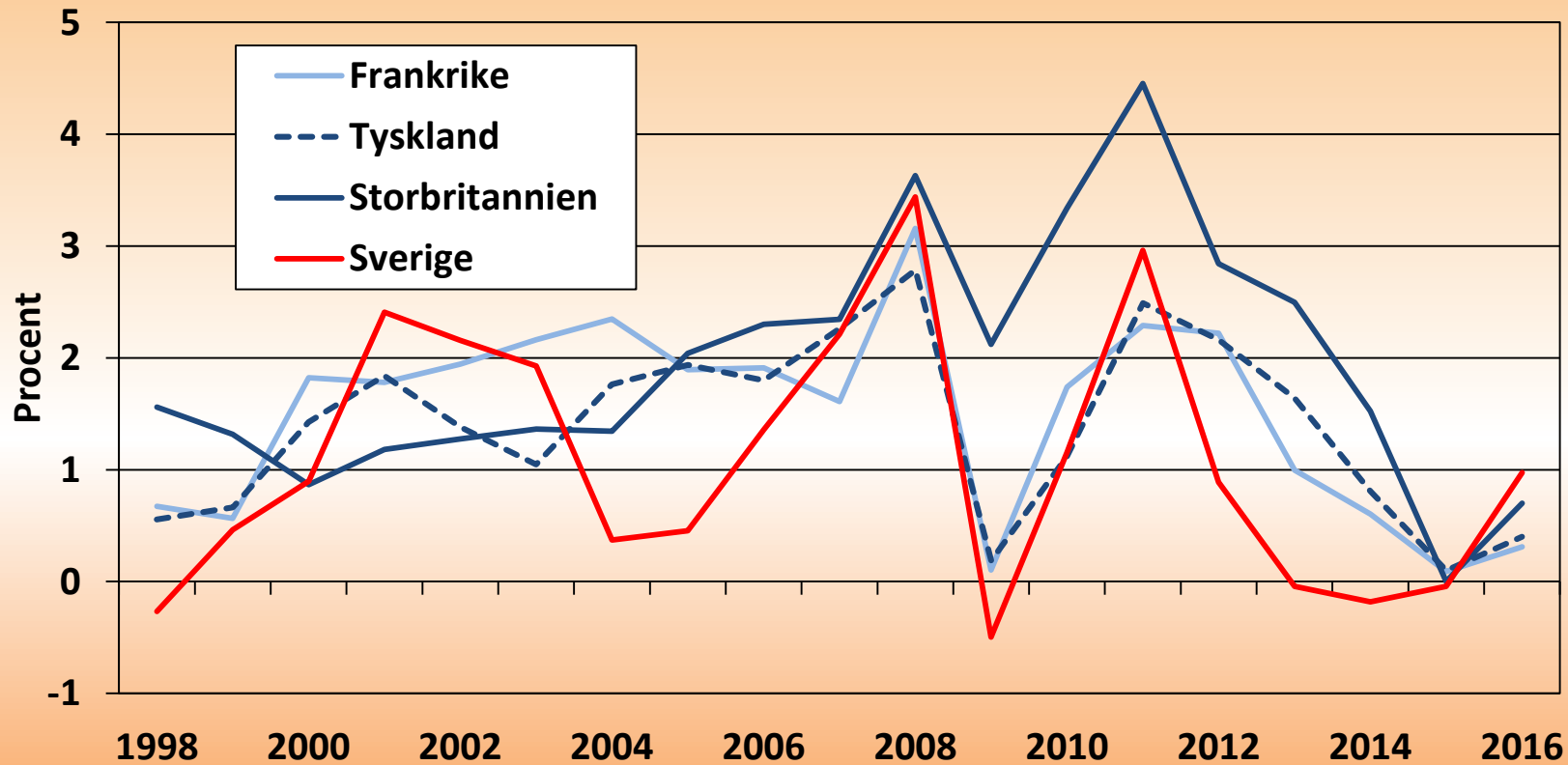
Källa: Eurostat HIKP, Konjunkturinstitutet KPI

PRISUTVECKLING, NORDEN 1998-2016



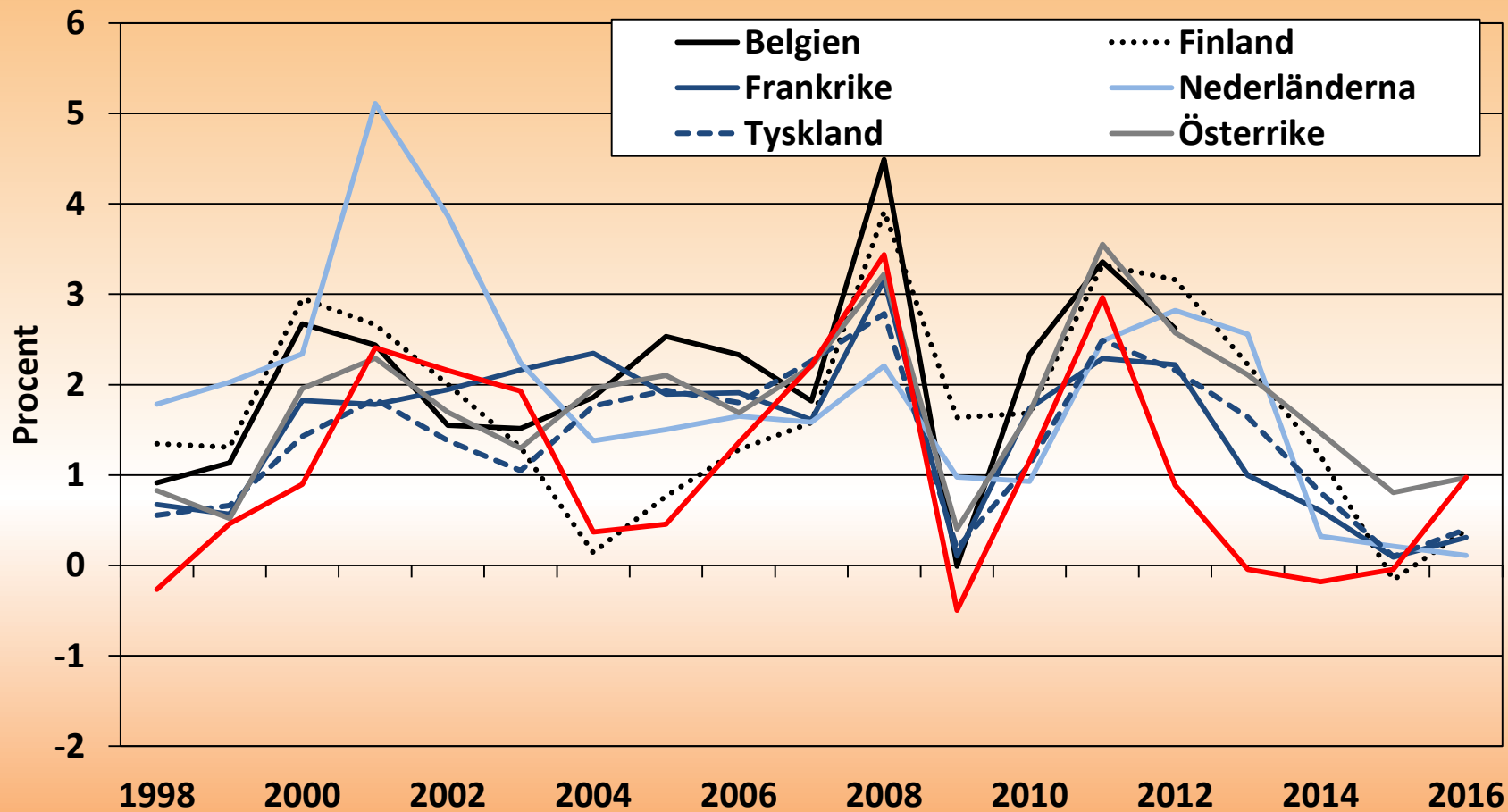
Källa: Eurostat HIKP, Konjunkturinstitutet KPI

PRISUTVECKLING, FRANKRIKE, TYSKLAND, STORBRIANNIEN 1998-2016



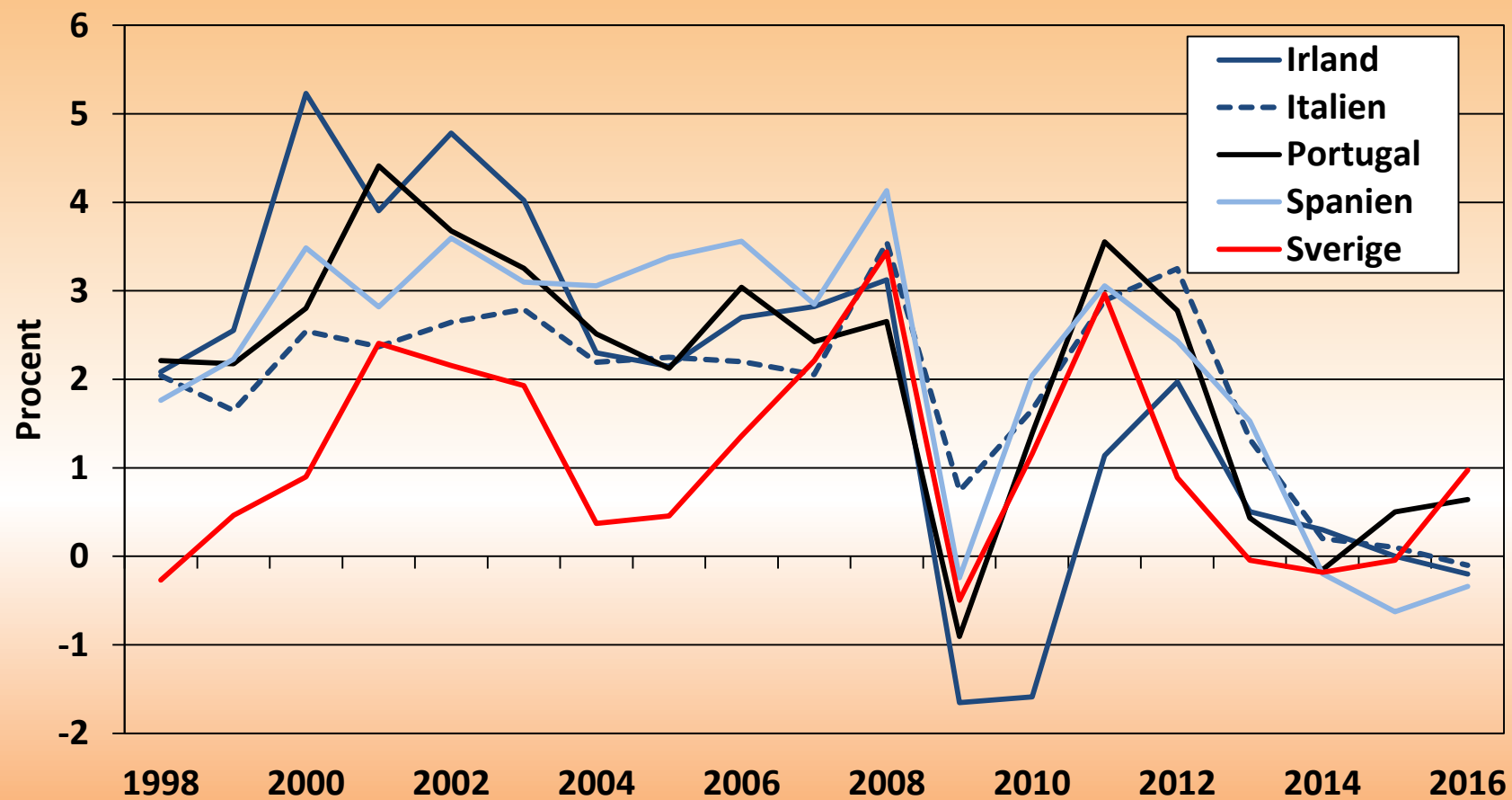
Källa: Eurostat HIKP, Konjunkturinstitutet KPI

PRISUTVECKLING, EUROLÄNDER 1998-2016



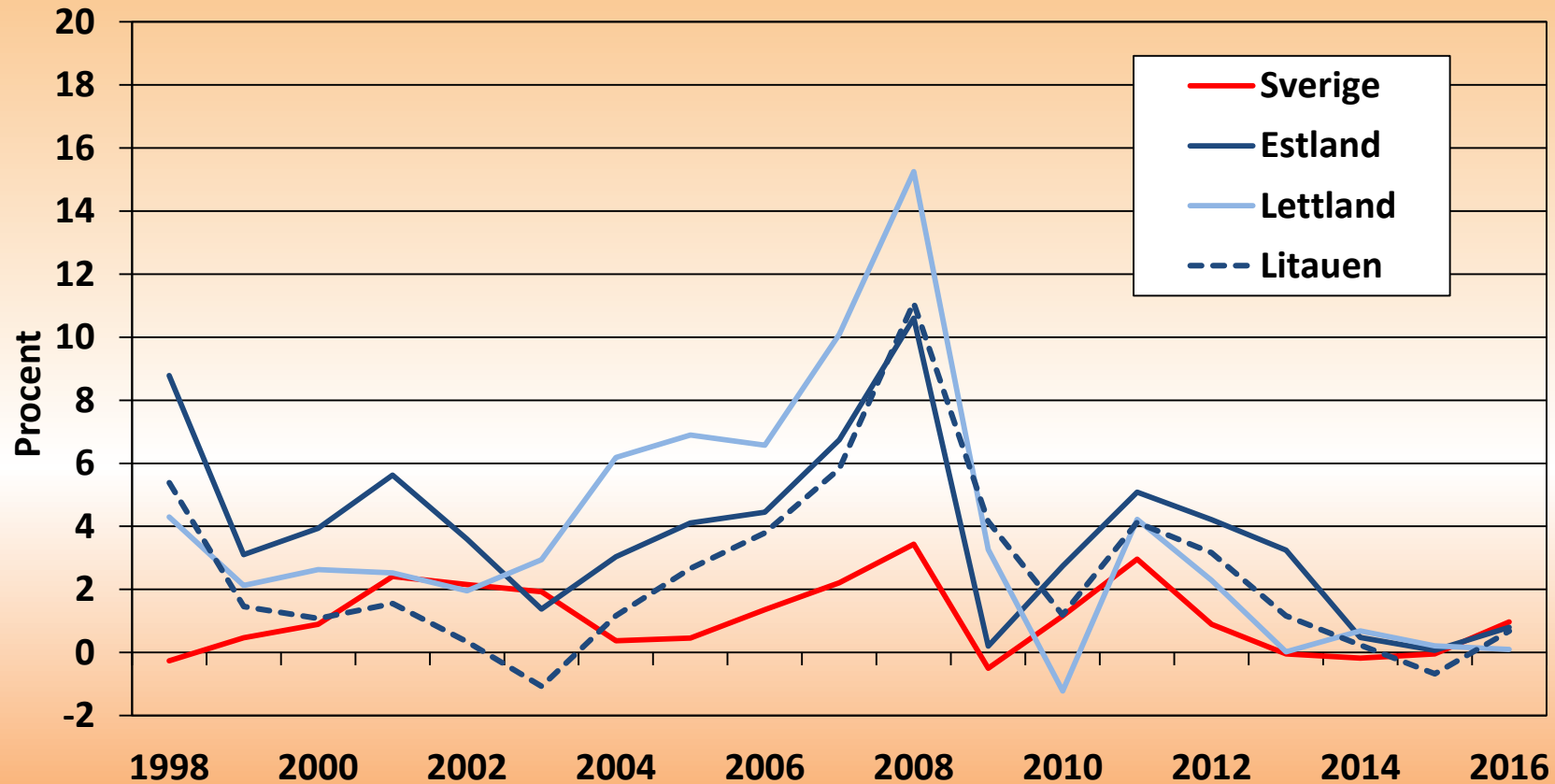
Källa: Eurostat HIKP, Konjunkturinstitutet KPI

PRISUTVECKLING, EUROLÄNDER 1998-2016



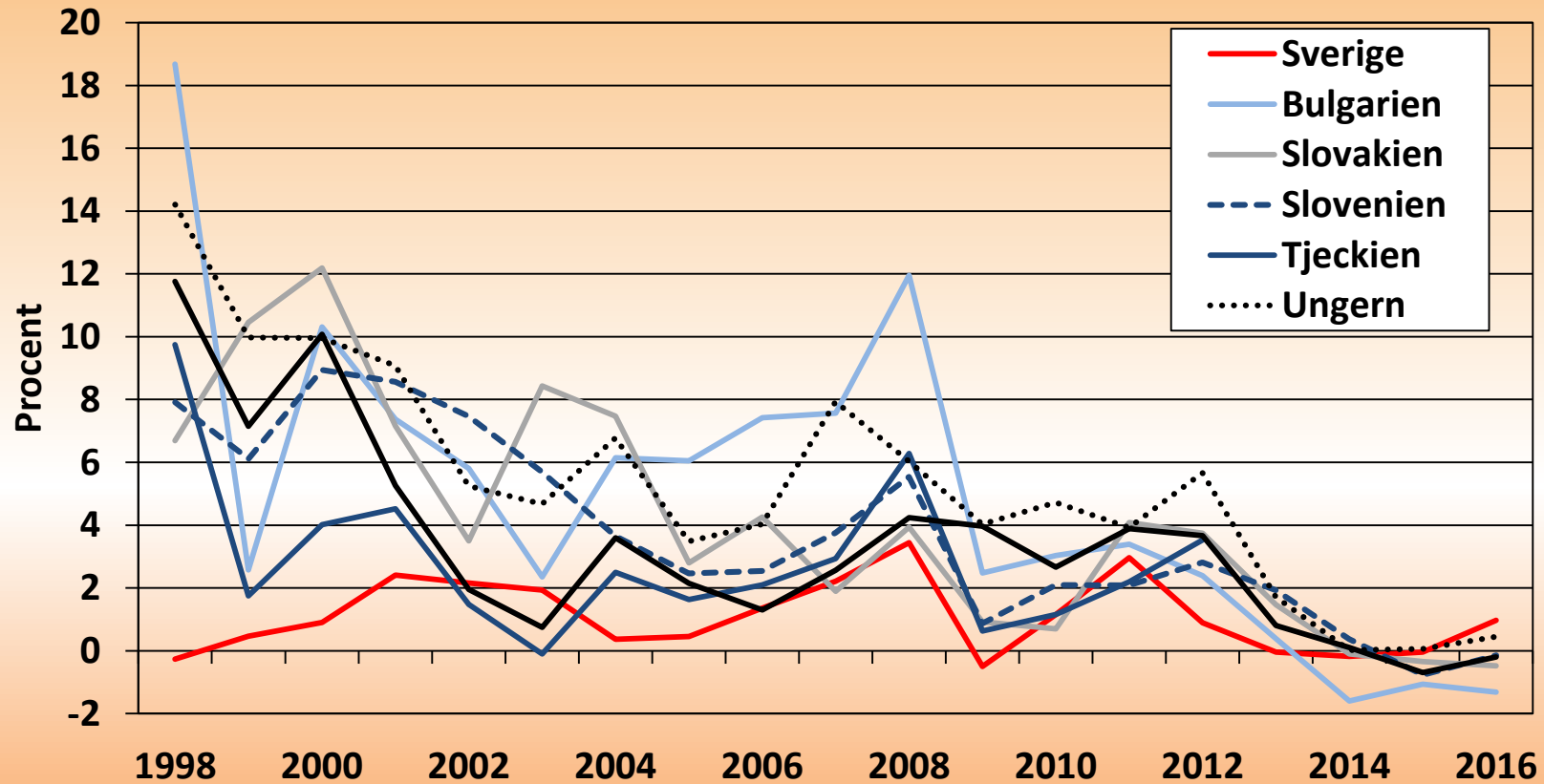
Källa: Eurostat HIKP, Konjunkturinstitutet KPI

PRISUTVECKLING, BALTIKUM 1998-2016



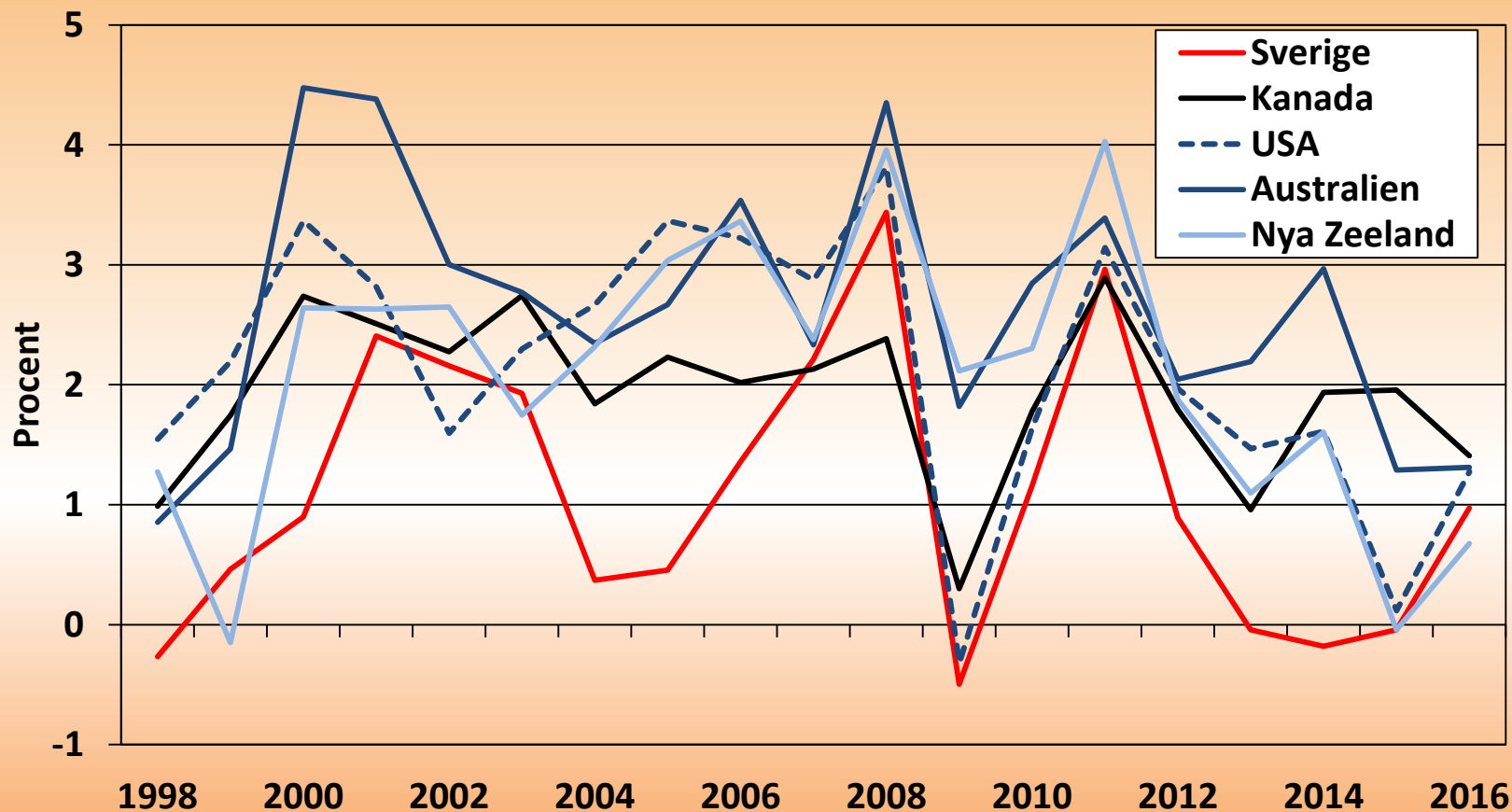
Källa: Eurostat HIKP, Konjunkturinstitutet KPI

PRISUTVECKLING, ÖVRIGA ÖSTEUROPA 1998-2016



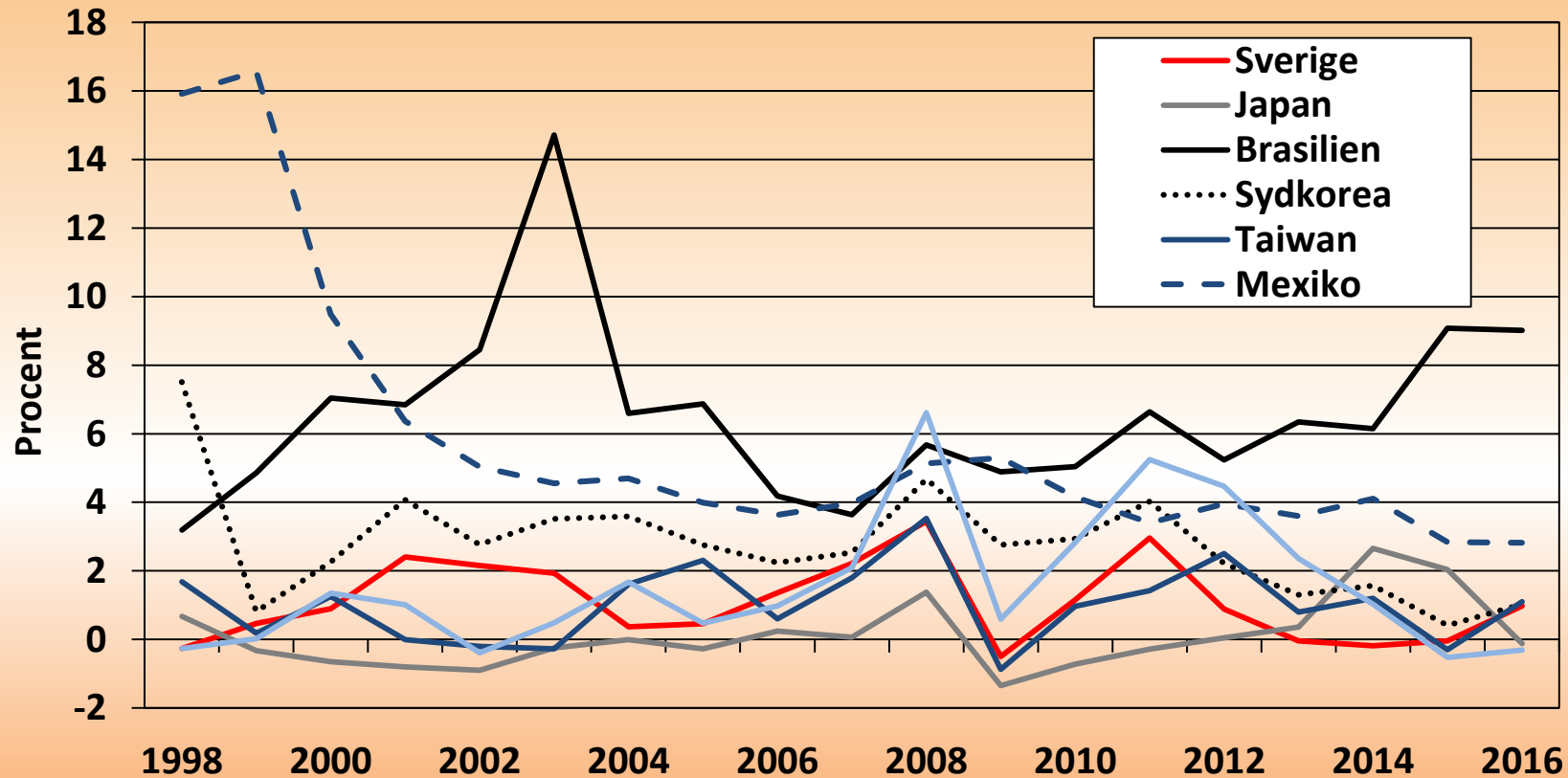
Källa: Eurostat HIKP, Konjunkturinstitutet KPI

PRISUTVECKLING, KANADA, USA, AUSTRALIEN, NYA ZEELAND 1998-2016



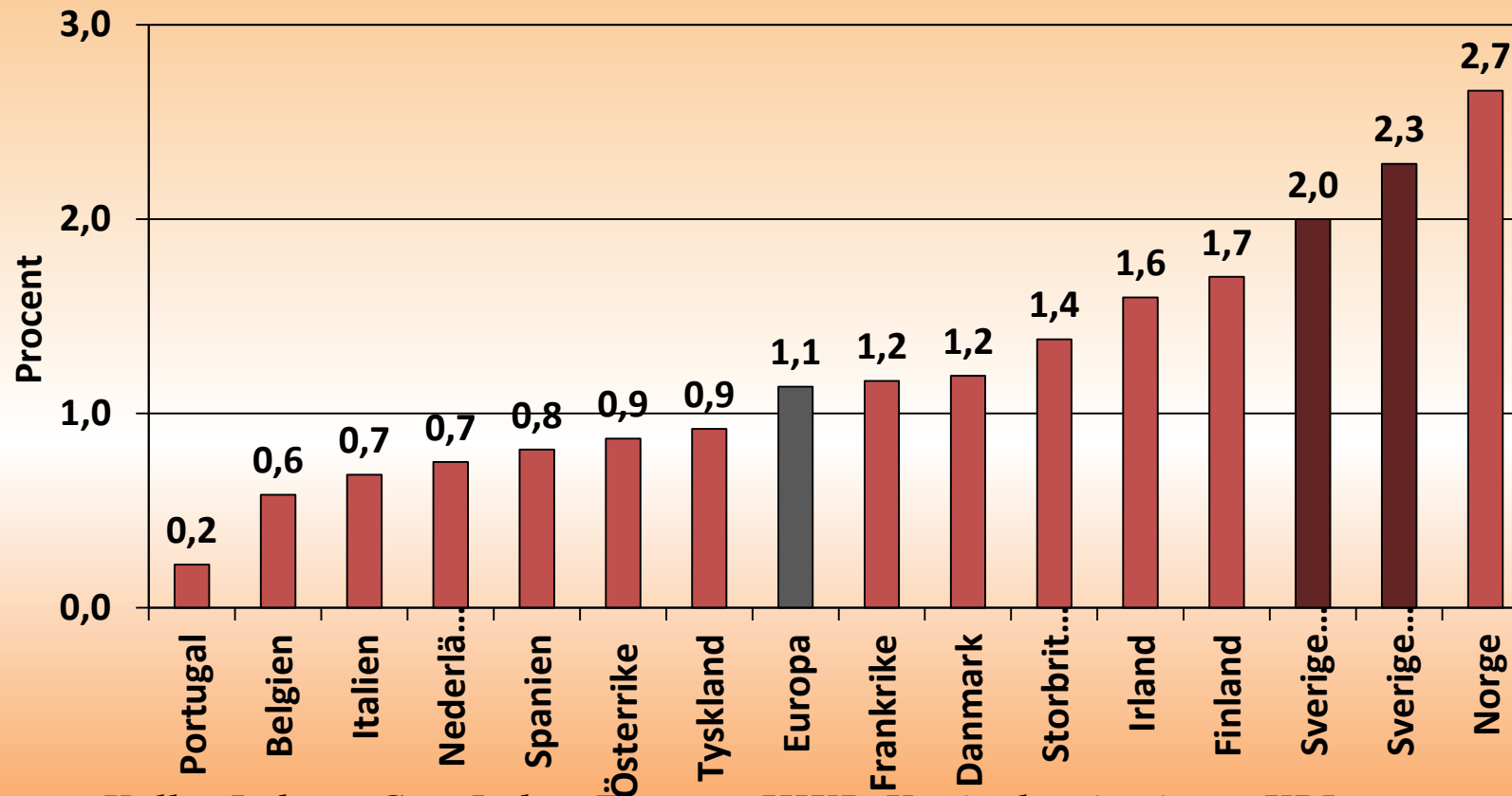
Källa: IMF, Konjunkturinstitutet KPI

PRISUTVECKLING, ÖVRIGA VÄRLDEN, 1998-2016



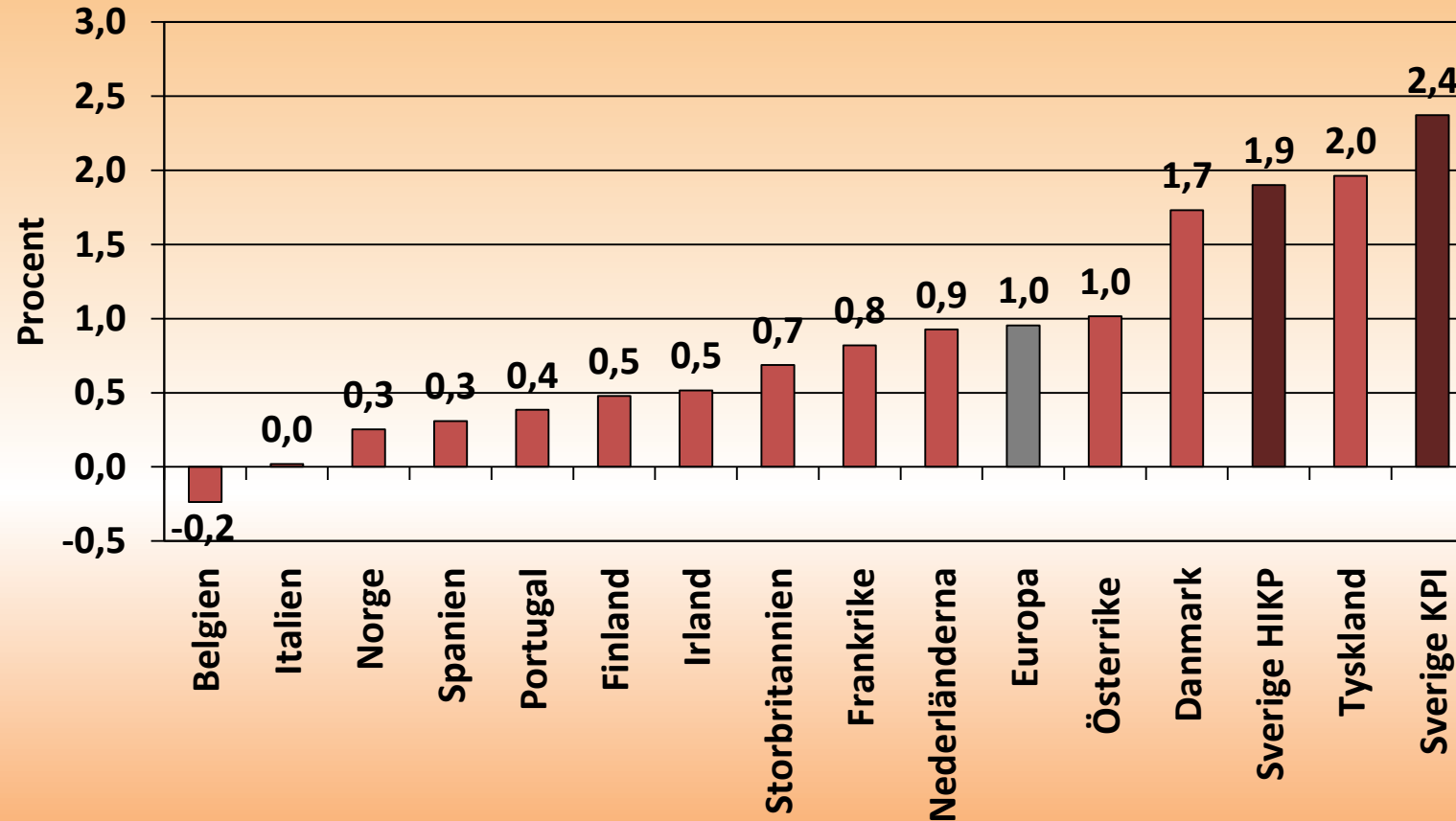
Källa: IMF, Konjunkturinstitutet KPI

REAL ÖKNING AV ARBETSKRAFTSKOSTNADEN, VÄSTEUROPA 1998-2016



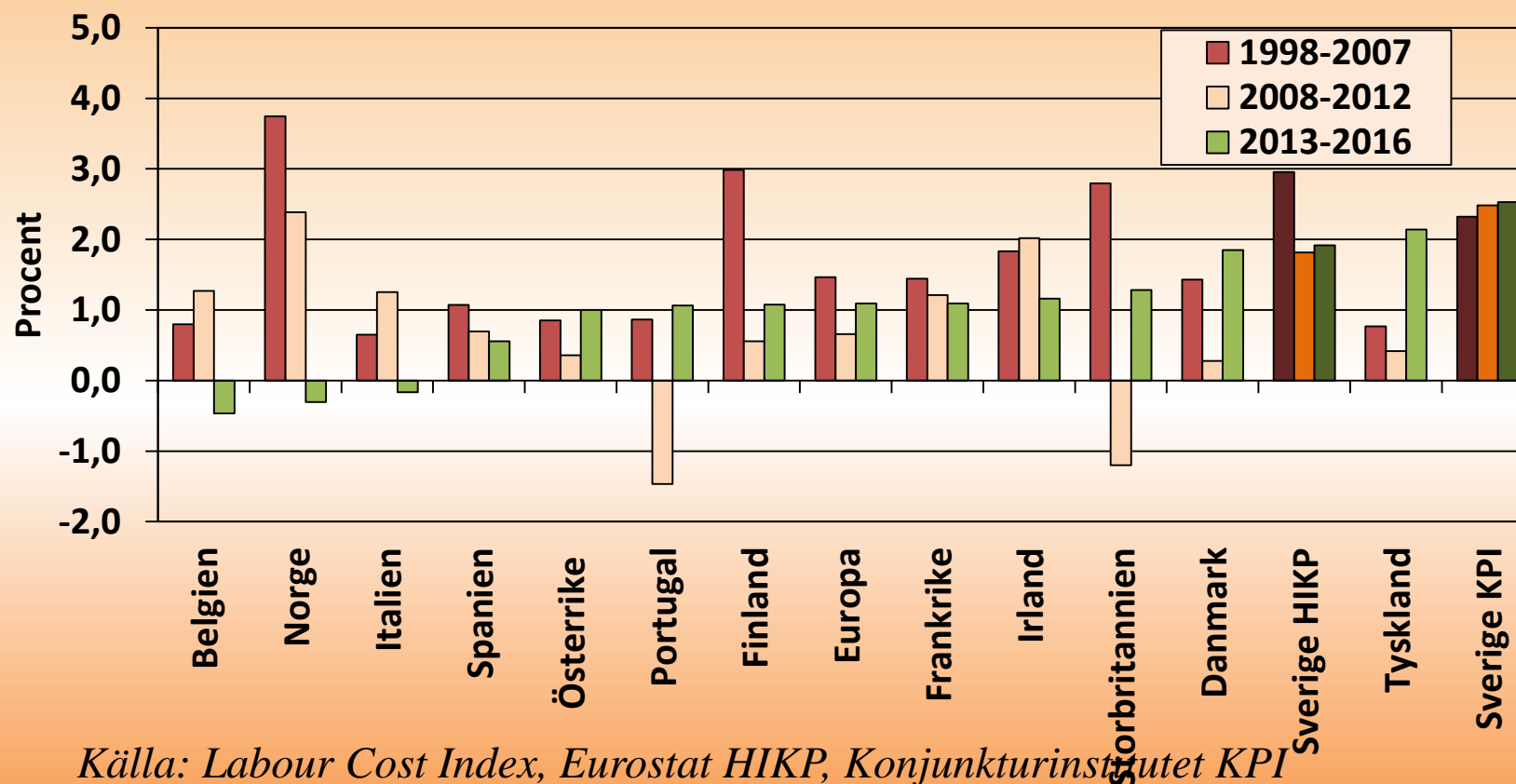
Källa: Labour Cost Index, Eurostat HIKP, Konjunkturinstitutet KPI

REAL ÖKNING AV ARBETSKRAFTSKOSTNADEN, VÄSTEUROPA 2013-2016



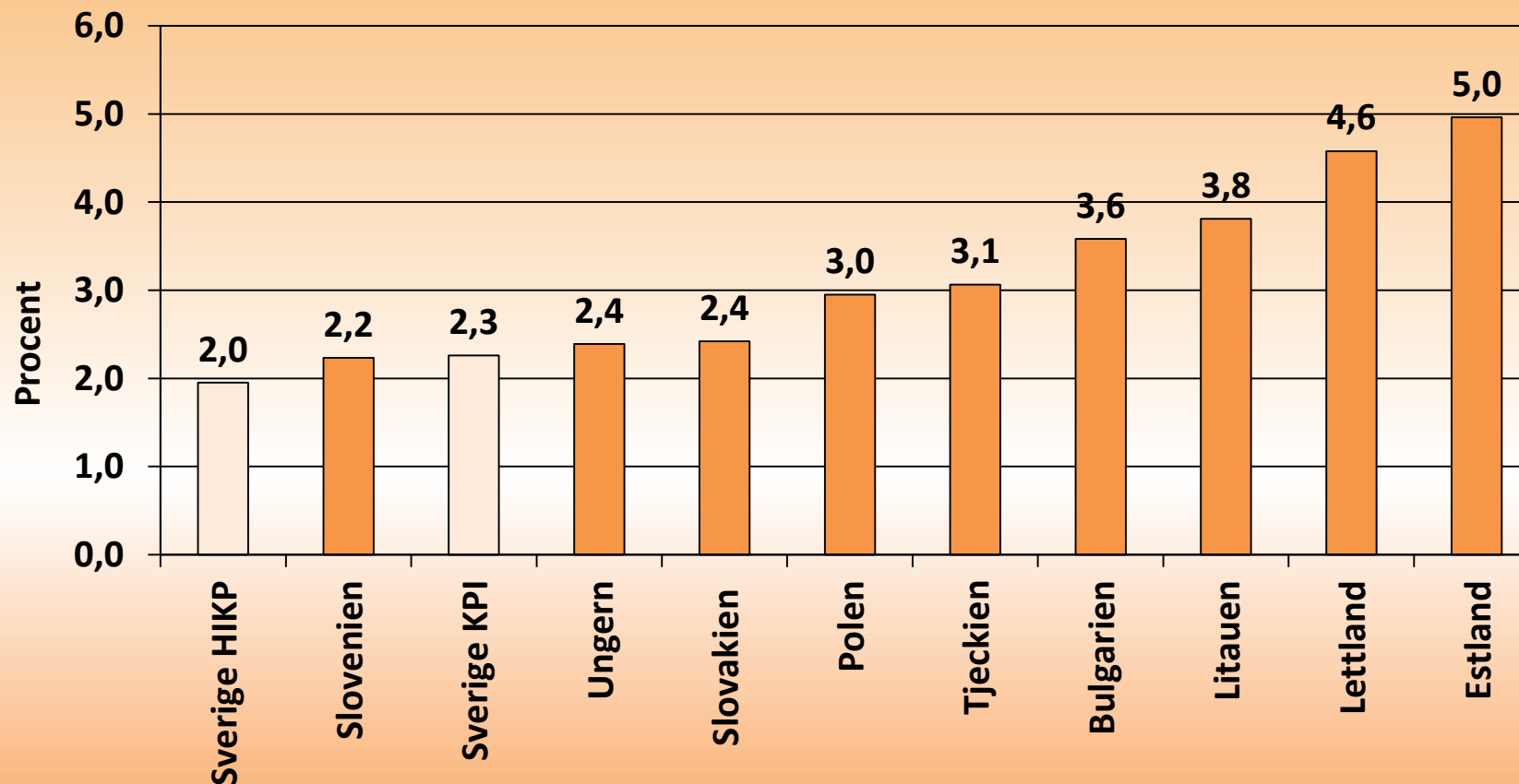
Källa: Labour Cost Index, Eurostat HIKP, Konjunkturinstitutet KPI

REAL ÖKNING AV ARBETSKRAFTSKOSTNADEN, VÄSTEUROPA 1998-2007, 2008-2012 OCH 2013- 2016



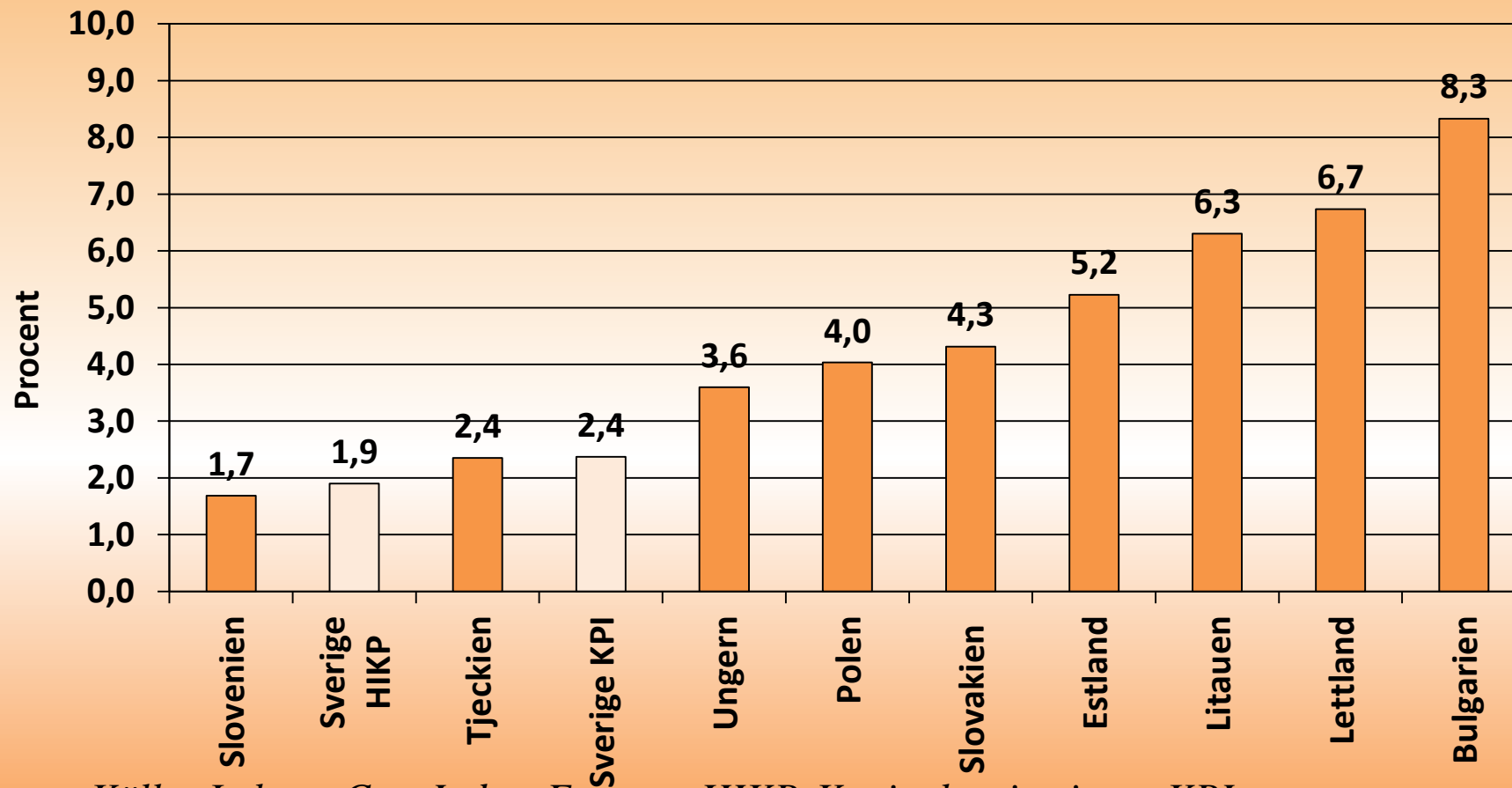
Källa: Labour Cost Index, Eurostat HIKP, Konjunkturinstitutet KPI

REAL ÖKNING AV ARBETSKRAFTSKOSTNADEN, ÖSTEUROPA 1998-2016



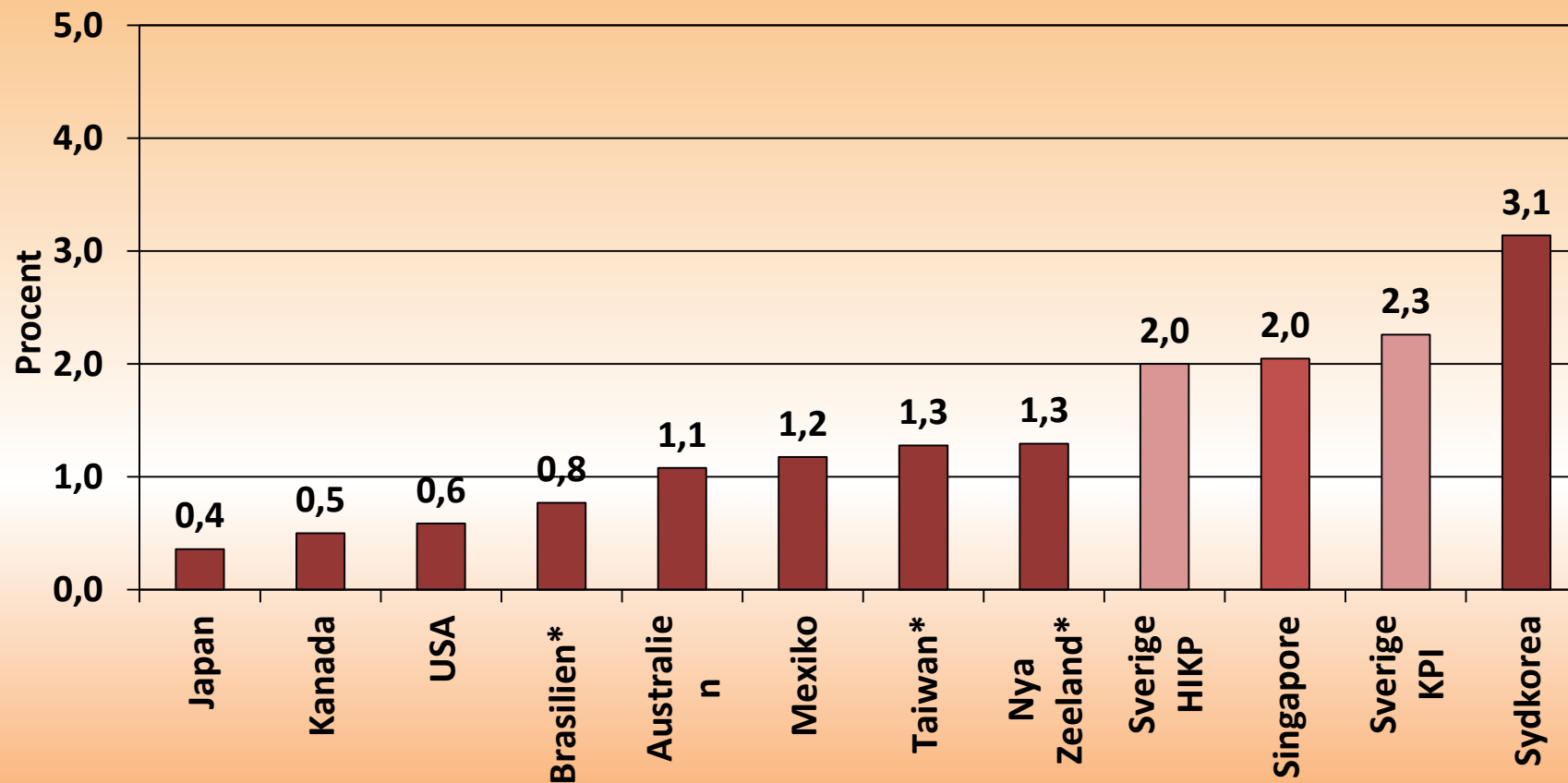
Källa: Labour Cost Index, Eurostat HIKP, Konjunkturinstitutet KPI

REAL ÖKNING AV ARBETSKRAFTSKOSTNADEN, ÖSTEUROPA 2013-2016



Källa: Labour Cost Index, Eurostat HIKP, Konjunkturinstitutet KPI

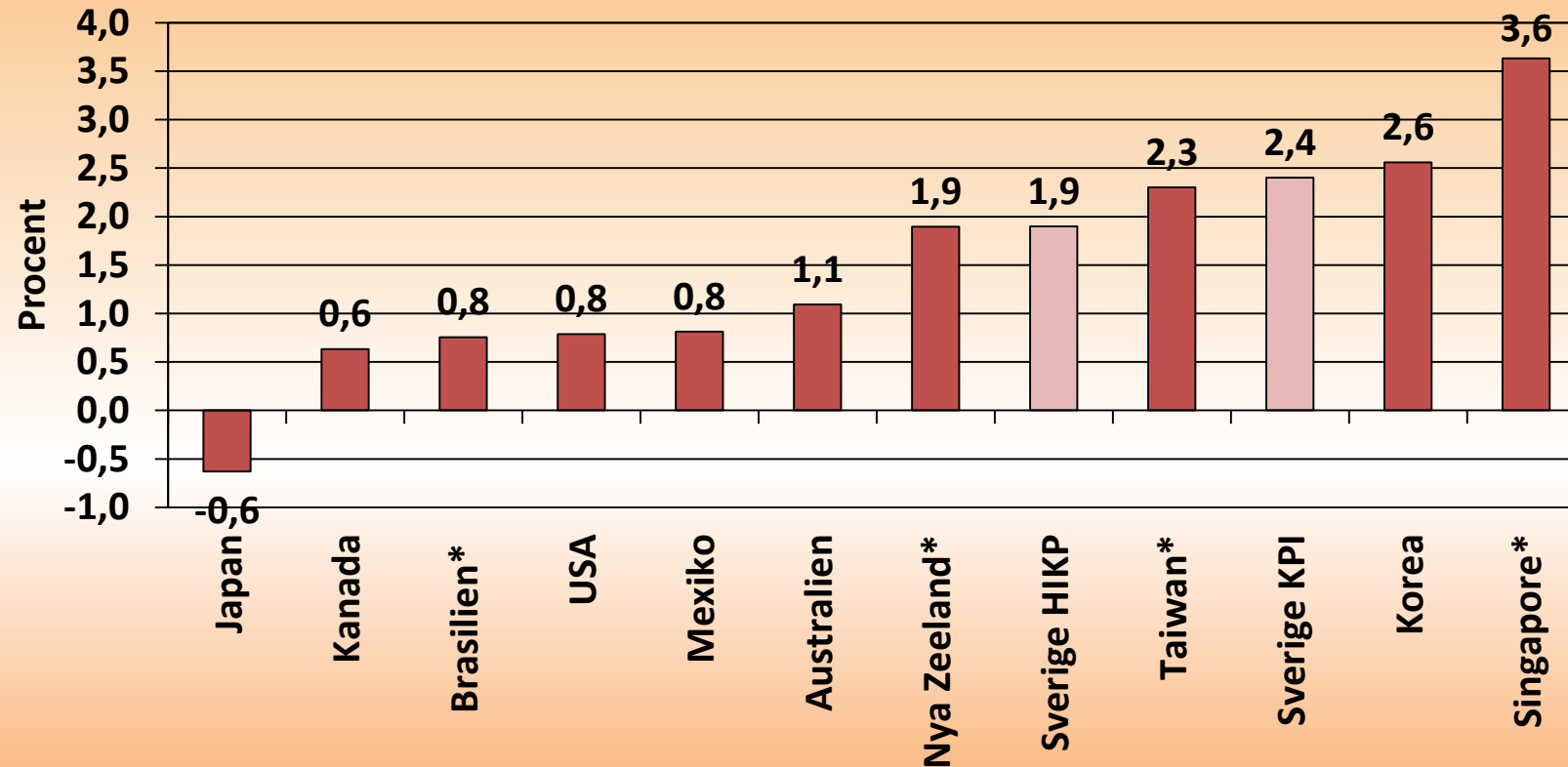
REAL ÖKNING AV ARBETSKRAFTSKOSTNADEN, LÄNDER UTANFÖR EUROPA 1998-2016



Källa: Conference Board, Labour Cost Index, Konjunkturinstitutet KPI och IMF

*=1998-2015

REAL ÖKNING AV ARBETSKRAFTSKOSTNADEN, LÄNDER UTANFÖR EUROPA 2013-2016



Källa: Conference Board, Labour Cost Index, Konjunkturinstitutet KPI och IMF

*=2013-2015