



## PRESSMEDDELANDE

Facken inom industrin är ett samarbetsorgan för GS, IF Metall, Livs, Sveriges Ingenjörer och Unionen

2018-11-12

### **Industrin fortsatt kärnan i internationellt konkurrensutsatt sektor och betydelsen för sysselsättningen oförändrad**

**Svensk industri är avsevärt större än vad traditionell branschindelning visar. När även underleverantörer räknas in är över 800 000 personer sysselsatta till följd av efterfrågan på svenska industriprodukter, enligt beräkningar från Facken inom industrin. Bland dessa var omkring hälften direkt sysselsatta i den industribransch där den slutliga produktionen skedde, och drygt hälften sysselsatta i andra branscher både i och utanför industrin. Sysselsättningen har befunnit sig på en relativt stabil nivå sedan 2009. Industrin är en internationellt konkurrensutsatt sektor med stor betydelse för svensk export, men även företag som i hög grad bygger sin verksamhet på att vara underleverantörer till industrin kan indirekt känna av samma internationella konkurrens. Det skriver Facken inom industrin i rapporten "Utvidgad industri och internationellt konkurrensutsatt sektor".**

#### *800 000 personer sysselsatta till följd av efterfrågan på svenska industriprodukter*

Efter att ha minskat med drygt 100 000 personer i samband med finanskrisen har det totala antalet sysselsatta i svensk industri varit relativt konstant. 2015 var strax över 800 000 personer sysselsatta till följd av efterfrågan på svenska industriprodukter. Knappt hälften av dessa var sysselsatta direkt i den bransch där den slutliga produktionen skedde och drygt hälften var sysselsatta i andra branscher (indirekt sysselsatta) både i och utanför industrin. Varje person som är direkt sysselsatt i industrin genererar med andra ord drygt en person till som är indirekt sysselsatt.

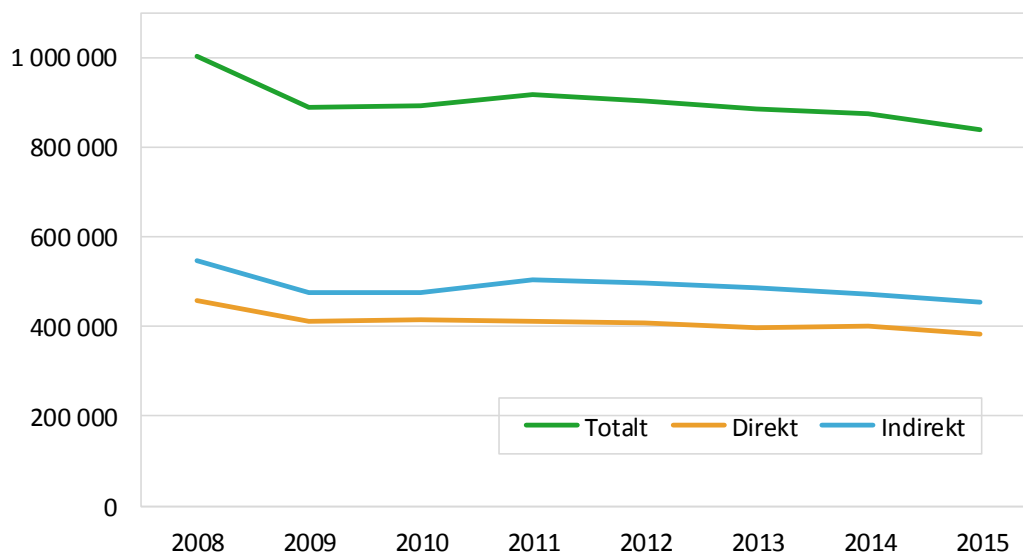
Bland de branscher där efterfrågan på industrins produkter genererar flest sysselsatta utanför industrin återfinns handeln, olika företagstjänster, jordbruket, bemanning, transport och bygg. Sysselsättningen för alla dessa personer ingår i det som kan benämnas en utvidgad industri.

#### *Starkt exportberoende*

Industrin är en internationellt konkurrensutsatt sektor med stor betydelse för svensk export. Bland de 20 branscher i hela näringslivet som 2015 hade störst exportandel tillhör 14 industrin. Verksamheter som producerar produkter som i sig inte har en hög utrikeshandel, men i hög grad bygger sin verksamhet på att vara underleverantörer till industrin, kan indirekt känna av samma internationella konkurrens som industrin. Exempel på sådana branscher är skogs- och jordbruket. Nästintill alla jordbruksprodukter som blir till insatsprodukter hos andra inhemska producenter går till industrin.

Ett annat sätt att se på olika branschers exponering för internationell konkurrens är att undersöka hur stor del av den svenska konsumtionen av branschens produkter som utgörs av importerade produkter. Det är tydligt att det främst är industriprodukter som i hög utsträckning möter konkurrens från importerade produkter även på den svenska marknaden.

## Industrins sysselsättning i Sverige 2008-2015



Källa: SCB:s input-output-tabeller och egna beräkningar

Hela rapporten "Utvidgad industri och internationellt konkurrensutsatt sektor" kan hämtas på [www.fackeninomindustrin.se](http://www.fackeninomindustrin.se).

För ytterligare kommentarer kontakta Erica Sjölander, kanslichef tel. 070-696 41 96.