

# Löner inom industrin 2015



# Kapitel 2

## - Löneutveckling



## Tabell 2.1 Medellöneökningar, okorrigerat

	2000-2015	2013-2015	2015
Arbetare	3,0	2,2	2,0
Tjänstemän	3,5	2,3	2,2

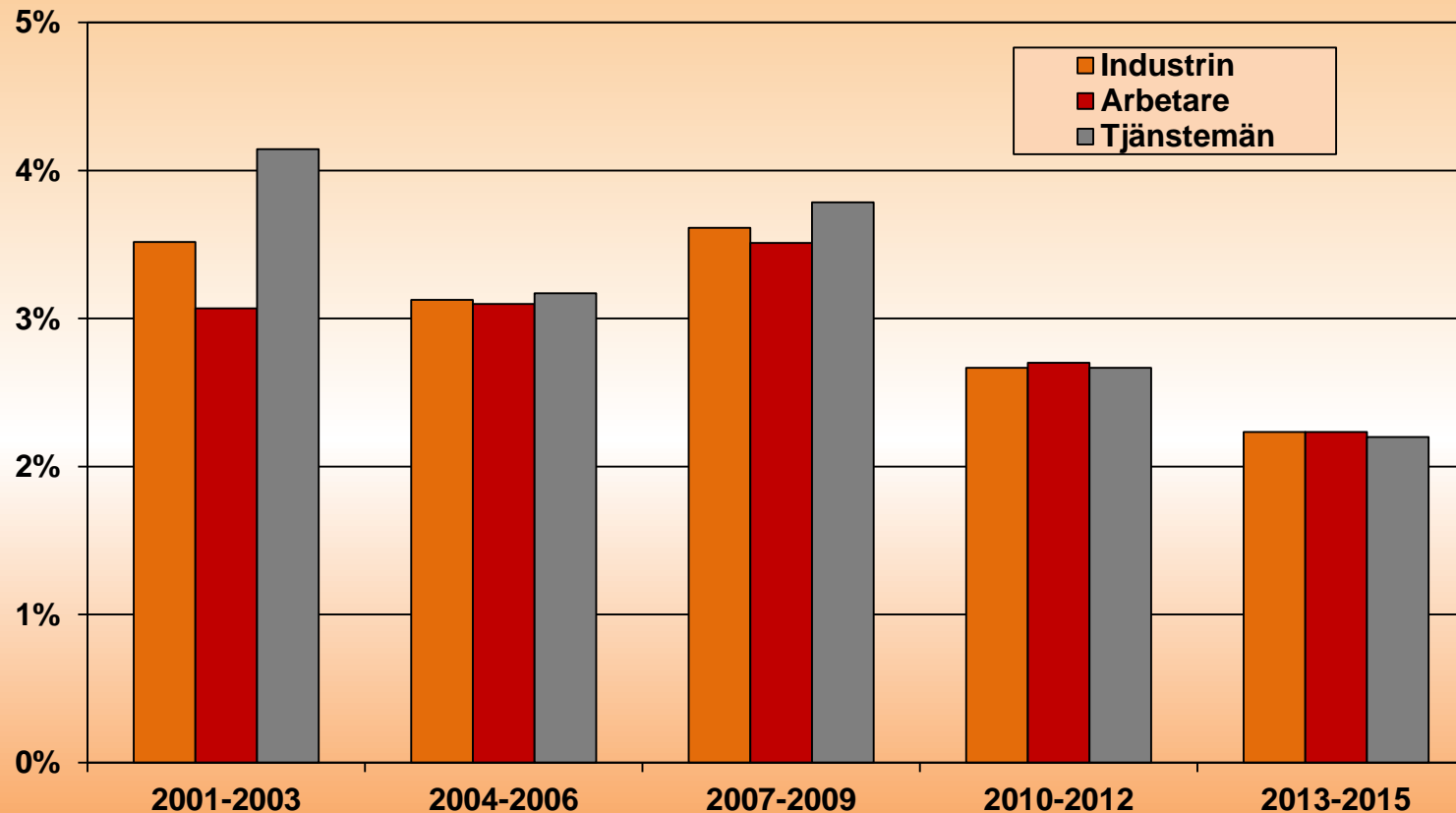


## Tabell 2.2 Medellöneökningar, korrigerat med avseende på ålder och fördelningen arbetare/tjänstemän

	2000-2015	2013-2015	2015
Industrin totalt	3,1	2,2	2,2
Arbetare	3,0	2,2	2,2
Tjänstemän	3,3	2,2	2,2



## Diagram 2.1 Löneutveckling uppdelat på olika perioder industrin totalt, arbetare respektive tjänstemän



Beräknat på korrigerad lön



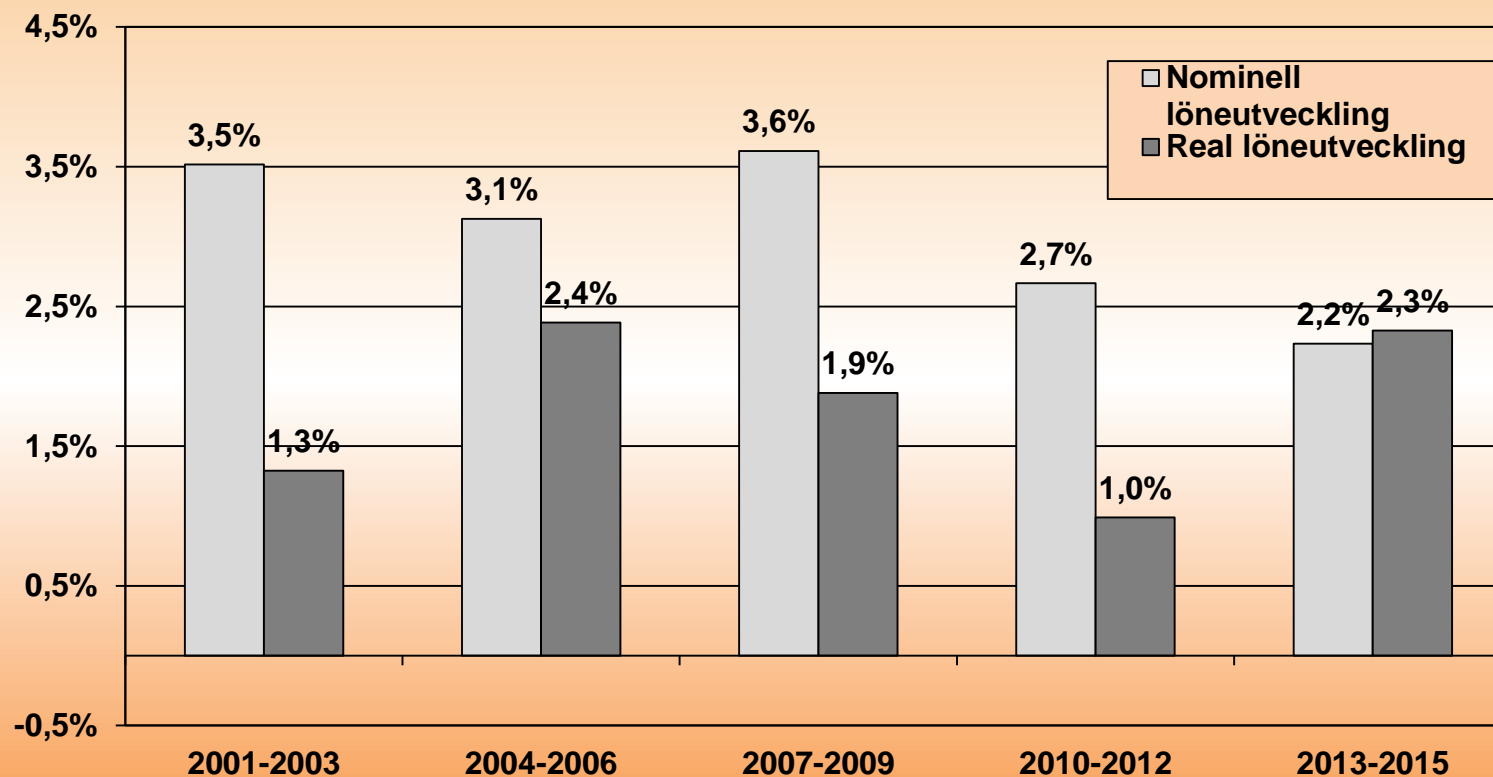
## Tabell 2.3 Reallöneökningar 2000-2015

Per år	Medellöneökning*	KPI	Reallöneökning
<b>2000-2015</b>			
Industrin totalt	3,1	1,2	1,9
Arbetare	3,0	1,2	1,7
Tjänstemän	3,3	1,2	2,1
<b>2013-2015</b>			
Industrin totalt	2,2	-0,1	2,3
Arbetare	2,2	-0,1	2,3
Tjänstemän	2,2	-0,1	2,3
<b>2015</b>			
Industrin totalt	2,2	0,0	2,2
Arbetare	2,2	0,0	2,2
Tjänstemän	2,2	0,0	2,2

\*Korrigerat



## Diagram 2.2 löneutveckling nominellt och realt uppdelat på olika perioder för industrin totalt



Beräknat på korrigerad lön



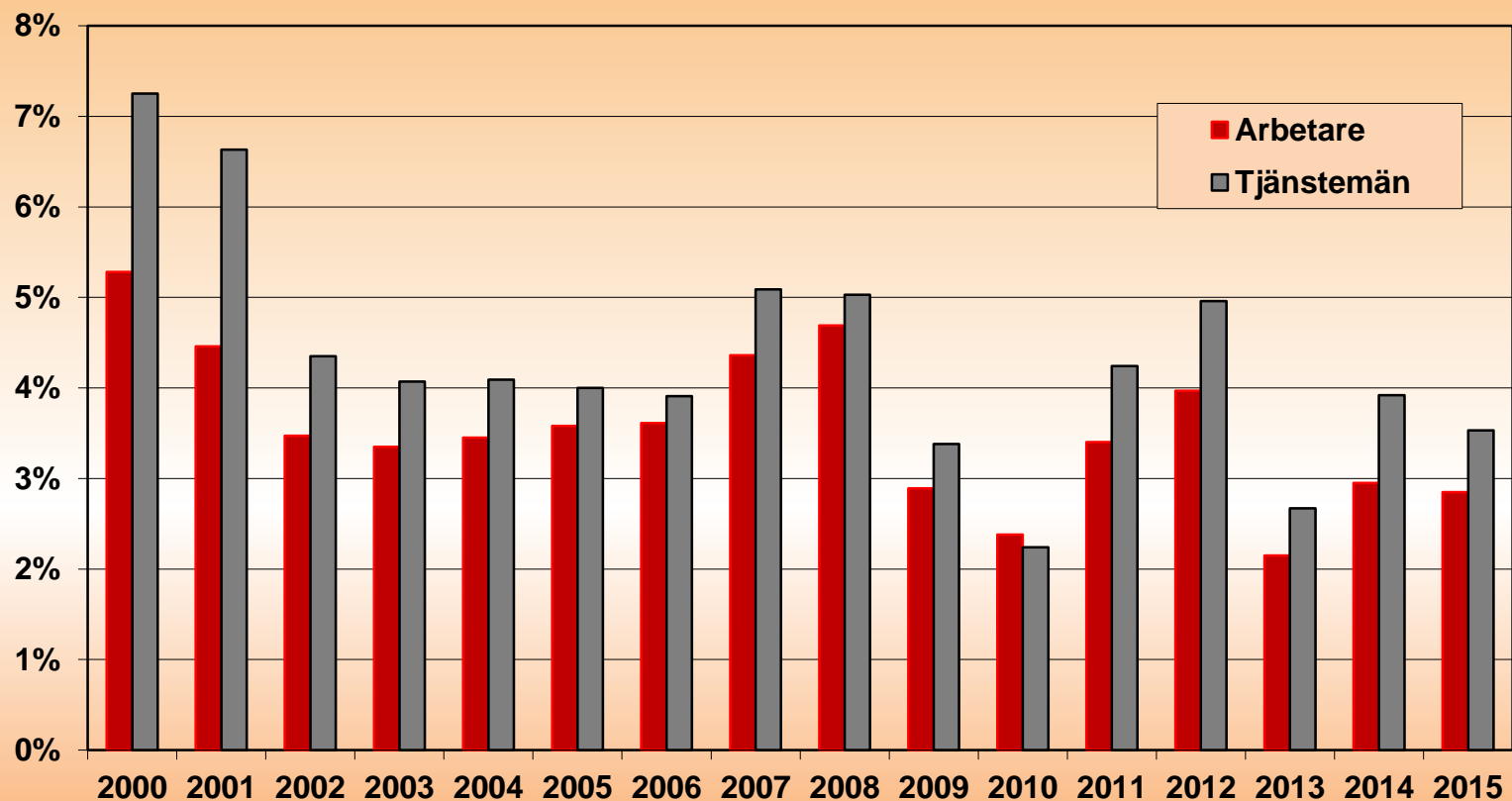
## Tabell 2.4 Löneökningar för identiska individer

	2000-2015	2013-2015	2015
Industrin totalt	3,8	2,9	3,1
Arbetare	3,6	2,7	2,9
Tjänstemän	4,3	3,4	3,5

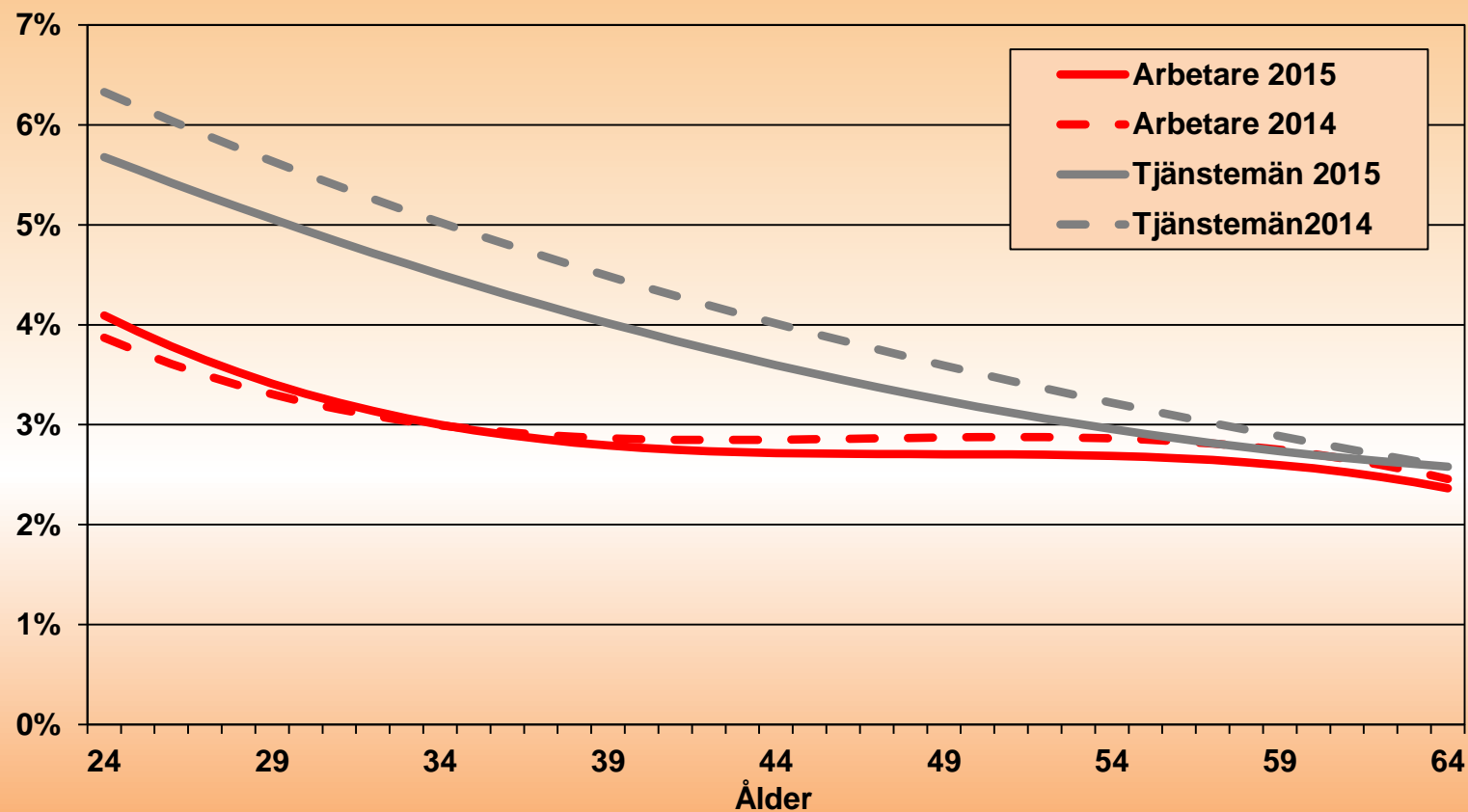




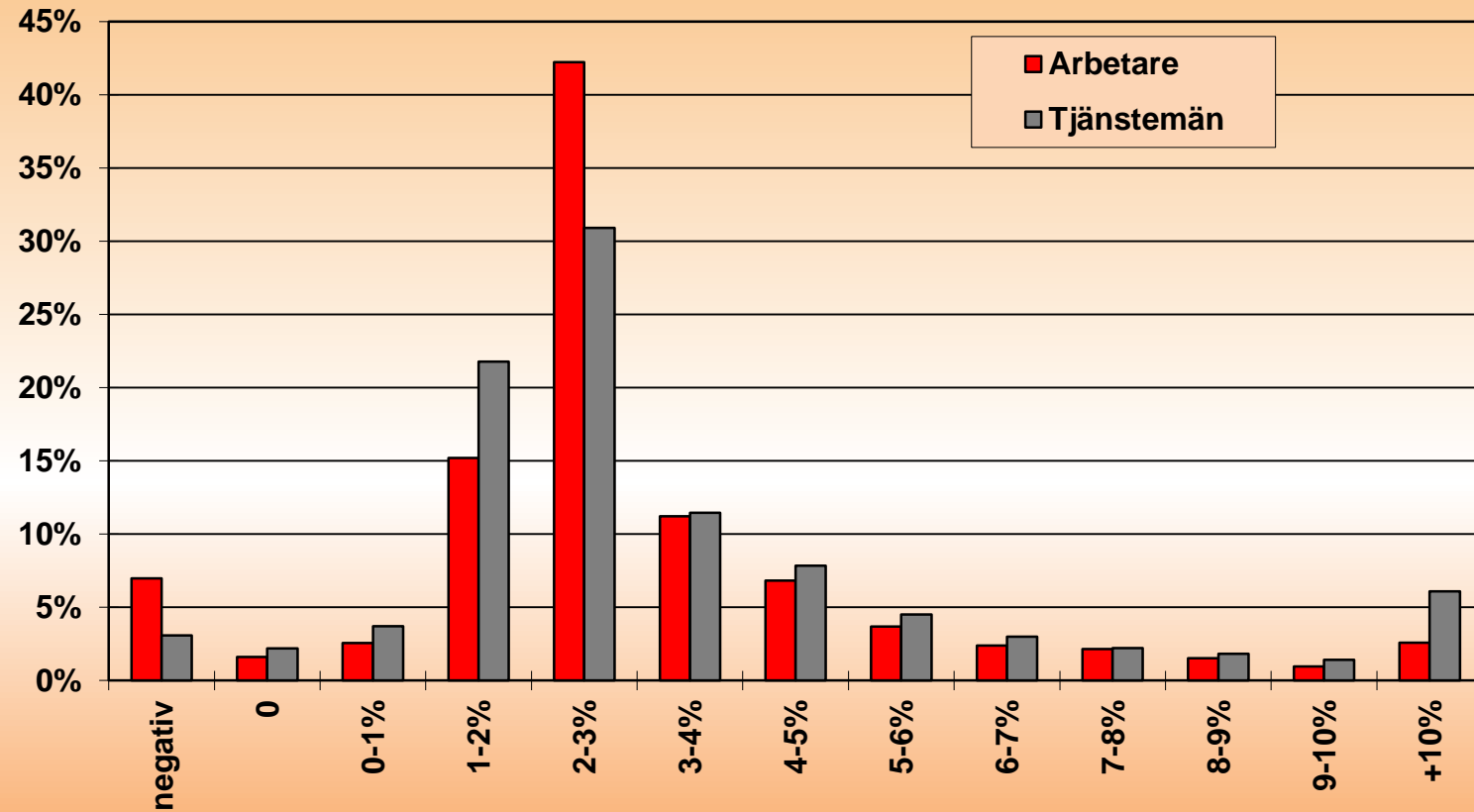
## Diagram 2.3 Löneökningar för identiska individer 2000-2015



## Diagram 2.4 Löneökningar för identiska individer 2014 och 2015 uppdelat på ålder



## Diagram 2.5 Vanligaste löneökningen 2015



# Kapitel 3 – Lönenivåer och lönespridning



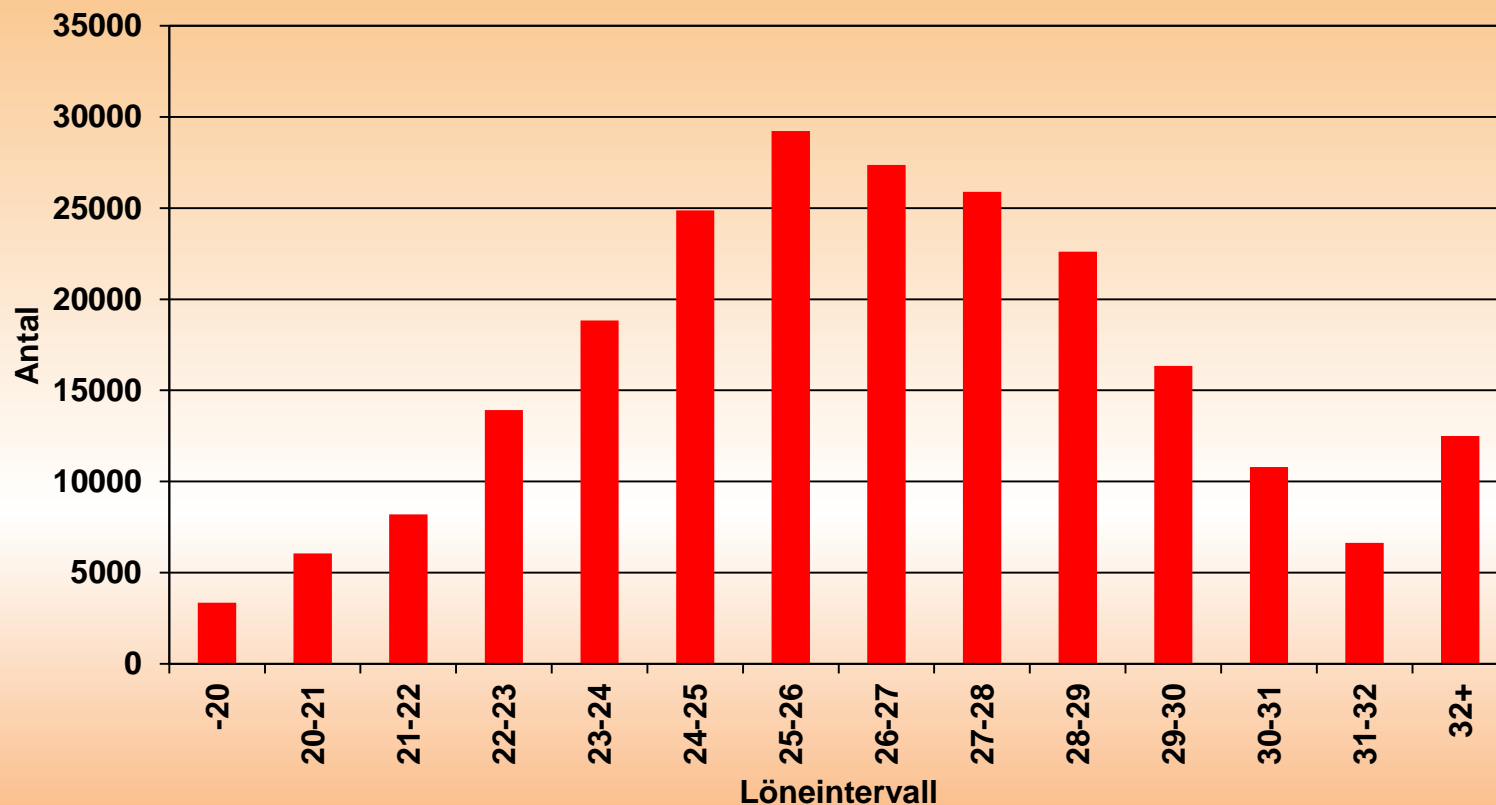
## Tabell 3.1: Medellön, medianlön, medelålder och antal individer 2015

	Medellön	Medianlön	Medelålder	Antal individer
<b>Industrin totalt</b>	31 000	27 900	44,0	329 816
<b>Arbetare</b>	26 500	26 300	43,3	226 594
<b>Tjänstemän</b>	40 900	37 500	45,5	103 222

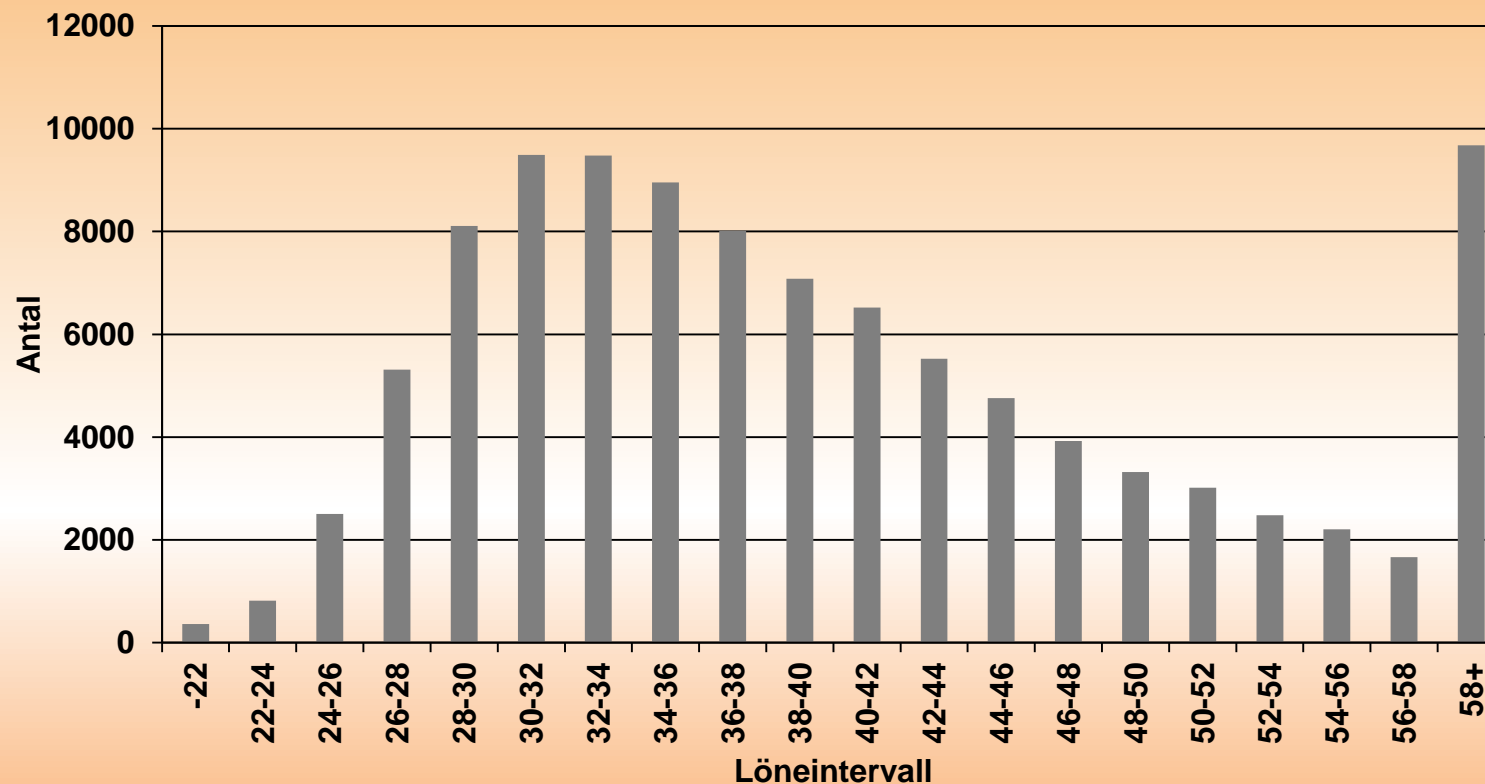


\* Detta är antalet individer i vårt material och speglar inte antalet anställda inom industrin. Se avsnitt Fakta om statistiken

# Diagram 3.1 Lönespridningen för arbetare 2015

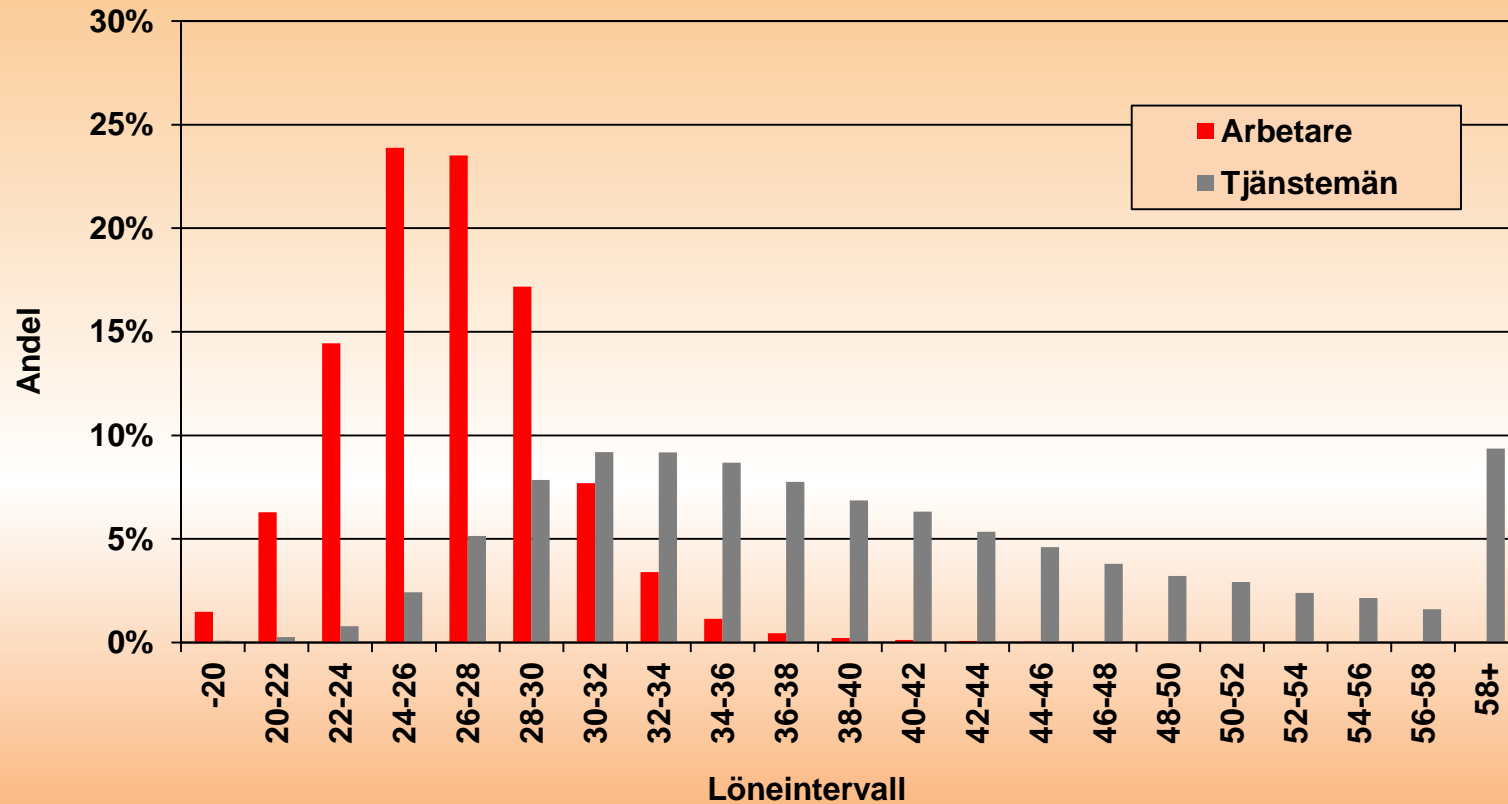


## Diagram 3.2 Lönespridningen för tjänstemän 2015



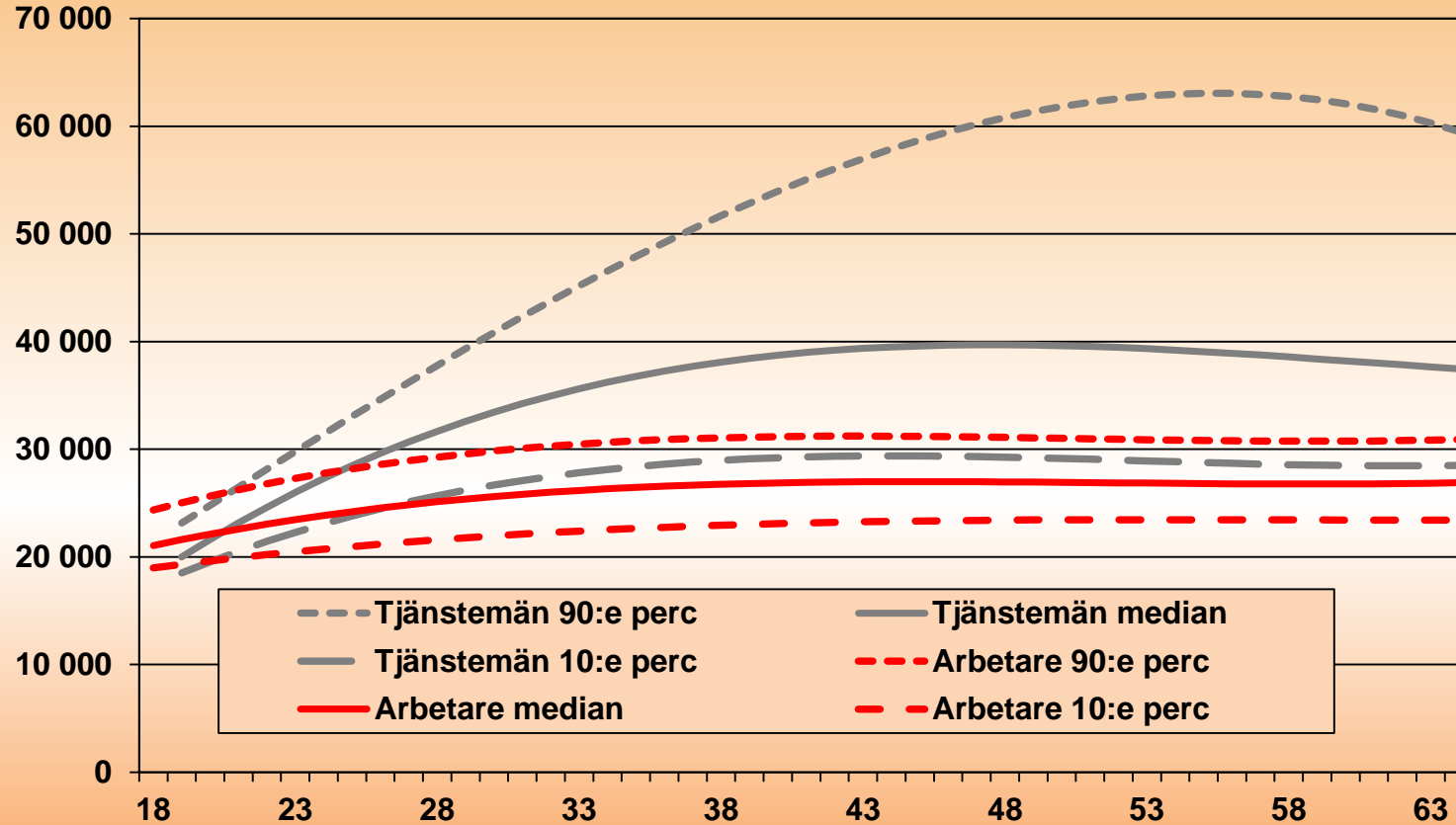
*\*För att inte få för många staplar i diagrammet så har de med löner över 58 000 lagts i samma grupp.*

## Diagram 3.3 Lönespridningen för arbetare respektive tjänstemän 2015



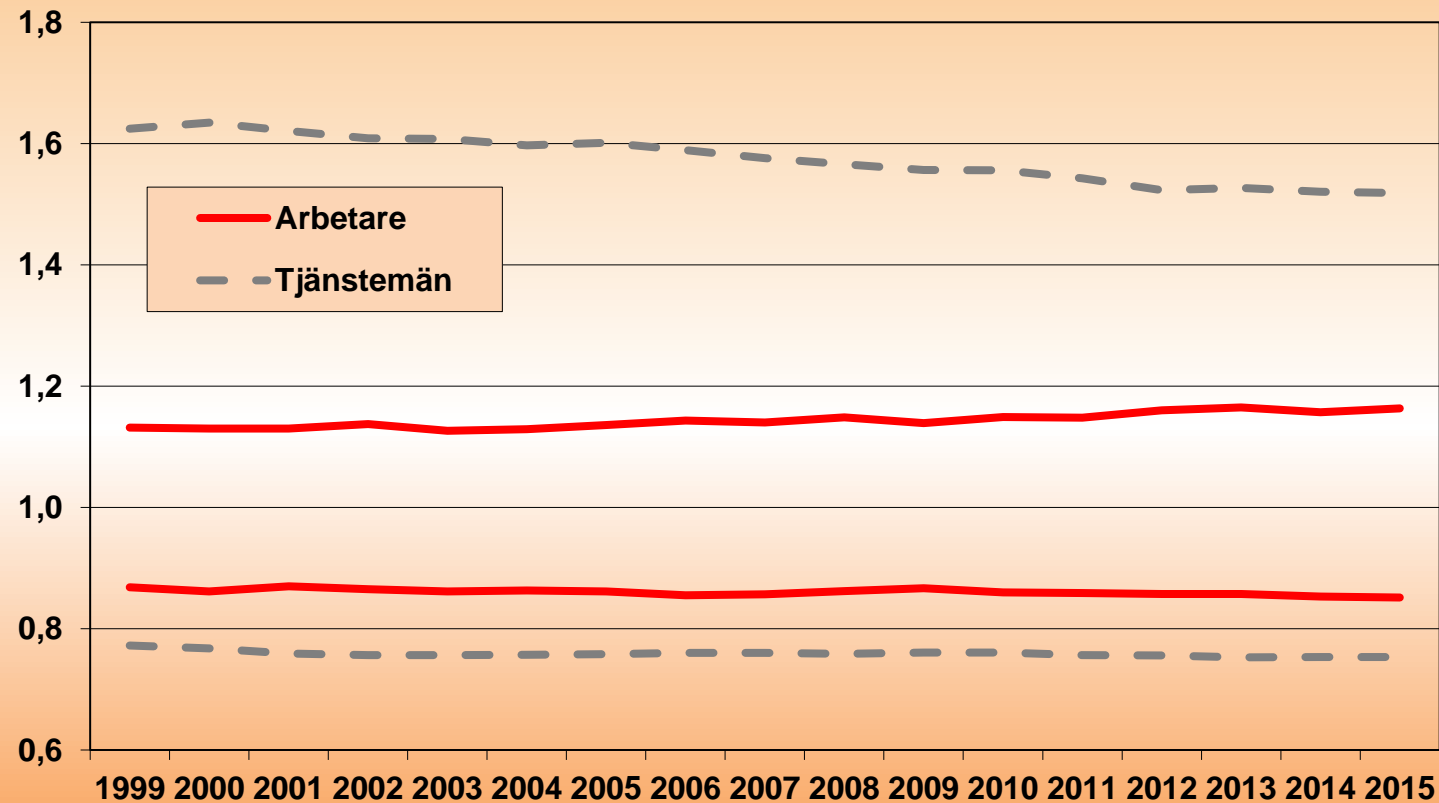


## Diagram 3.4 Lönespridningen för arbetare respektive tjänstemän 2015



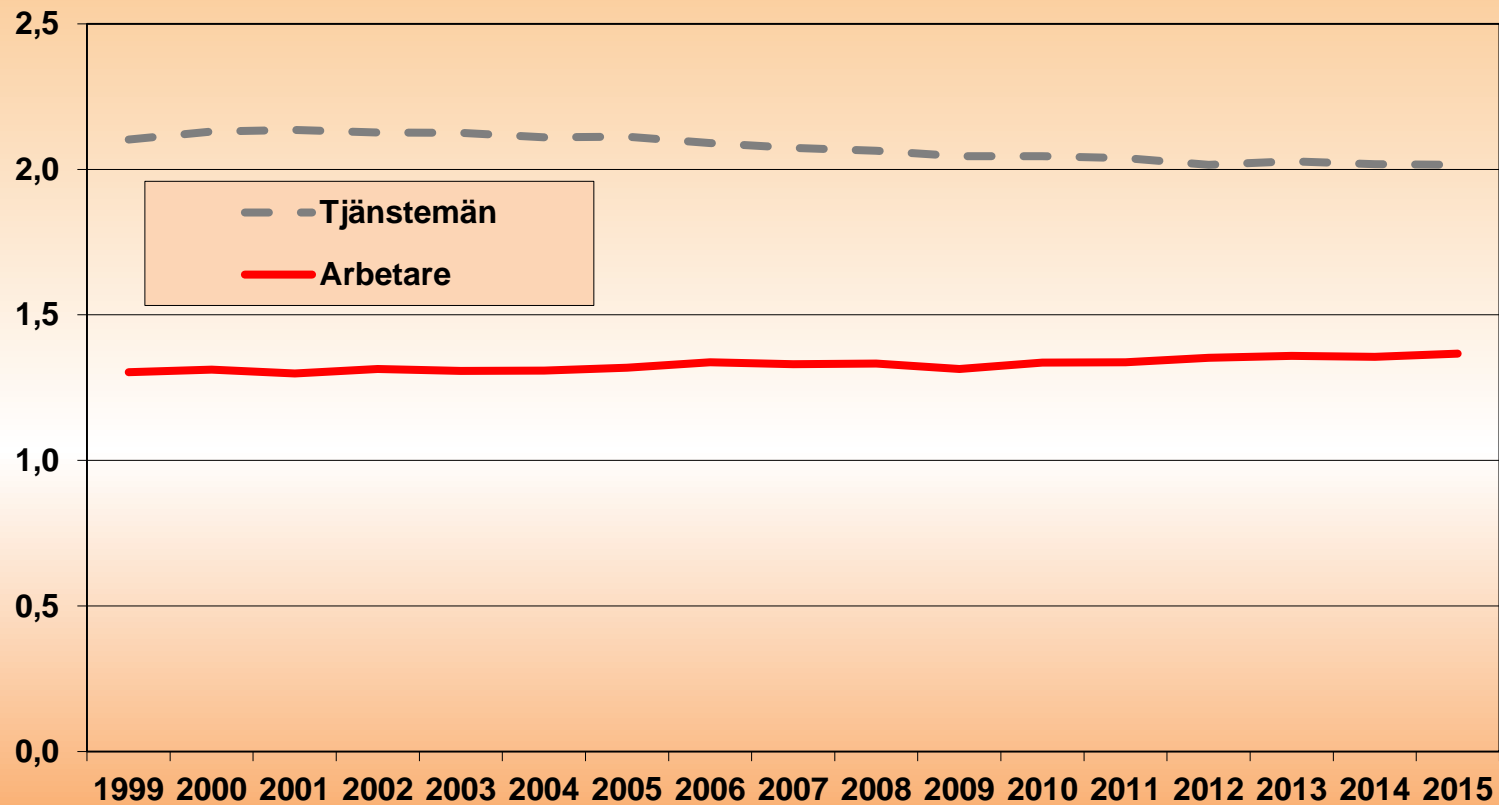
# Diagram 3.5 Lönespridningen för arbetare respektive tjänstemän 1999-2015

10/50 percentil respektive 90/50 percentil



# Diagram 3.6 Lönespridningen för arbetare respektive tjänstemän 1999-2015

90/10 percentil



# Kapitel 4

## - Kvinnor och män



## Tabell 4.1 Medellöneökningar fördelat på kön, okorrigerat

	2000-2015	2013-2015	2015
<b>Arbetare</b>			
Kvinnor	3,0	2,3	2,3
Män	3,0	2,2	1,9
<b>Tjänstemän</b>			
Kvinnor	4,0	2,6	2,9
Män	3,4	2,2	2,0



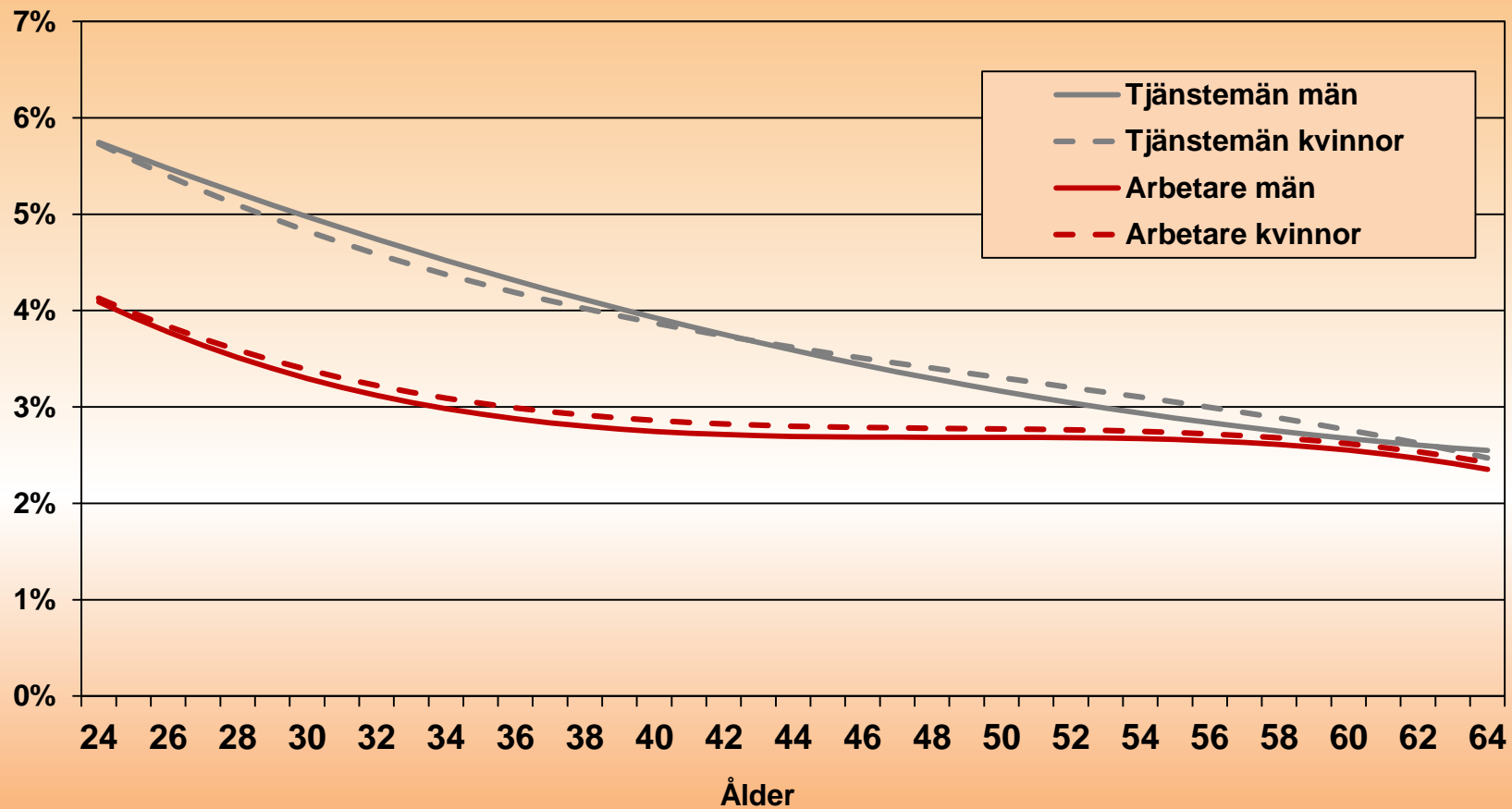
## Tabell 4.2 Medellöneökningar fördelat på kön, korrigerat med avseende på ålder och fördelningen arbetare/tjänstemän

	2000-2015	2013-2015	2015
<b>Industrin totalt</b>			
Kvinnor	3,4	2,5	2,7
Män	3,0	2,1	2,0
<b>Arbetare</b>			
Kvinnor	3,0	2,4	2,6
Män	2,9	2,2	2,1
<b>Tjänstemän</b>			
Kvinnor	3,9	2,6	2,9
Män	3,2	2,1	1,9

## Tabell 4.3 Löneökningar fördelat på kön för identiska individer

	2000-2015	2013-2015	2015
<b>Industrin totalt</b>			
Kvinnor	3,9	3,0	3,2
Män	3,8	2,8	3,0
<b>Arbetare</b>			
Kvinnor	3,6	2,7	2,9
Män	3,6	2,6	2,8
<b>Tjänstemän</b>			
Kvinnor	4,4	3,5	3,6
Män	4,3	3,3	3,5

## Diagram 4.1 Identiska individers löneökning 2015 fördelat på kön



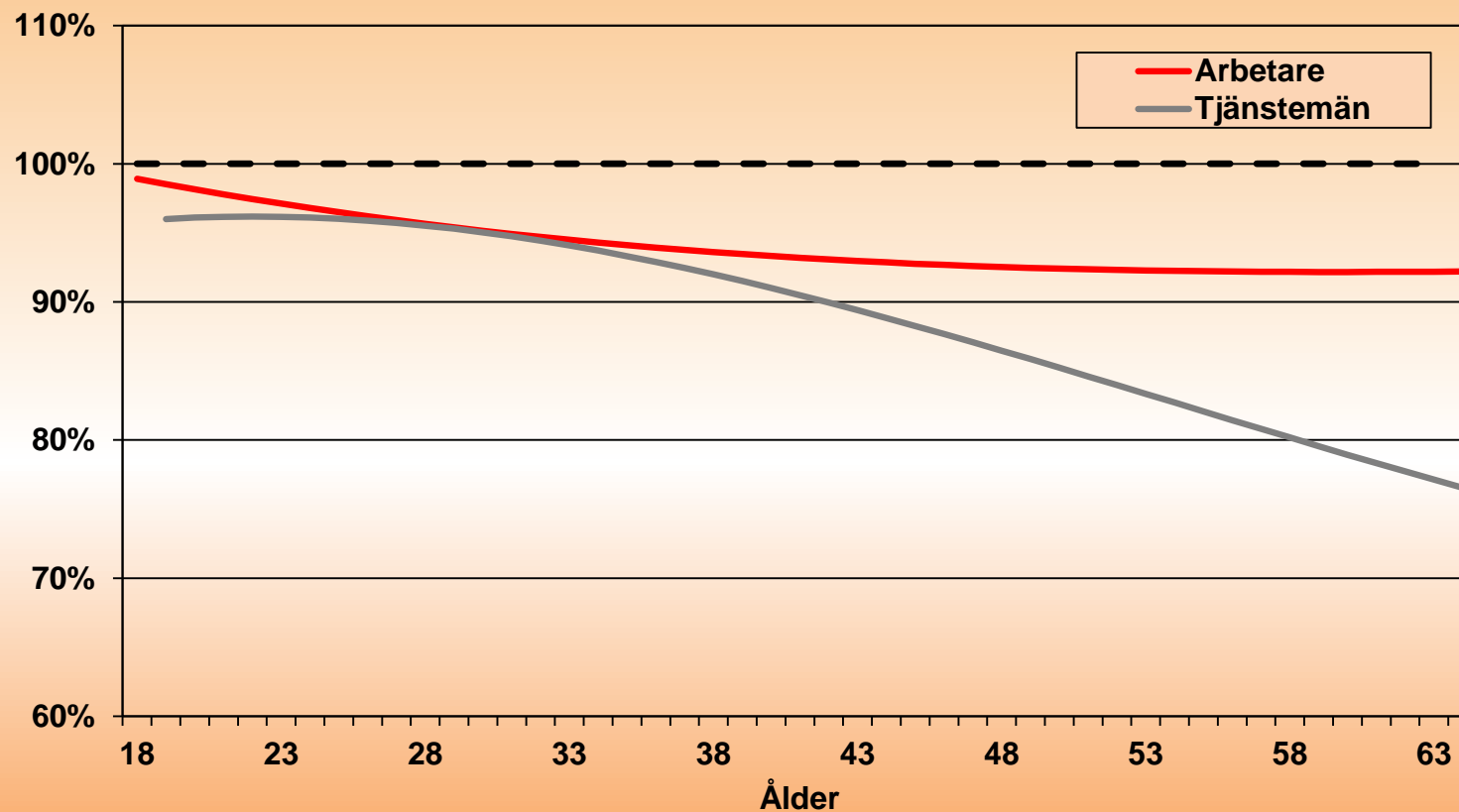


## Tabell 4.4 Medellön, medianlön, medelålder och antal individer 2015 fördelat på kön

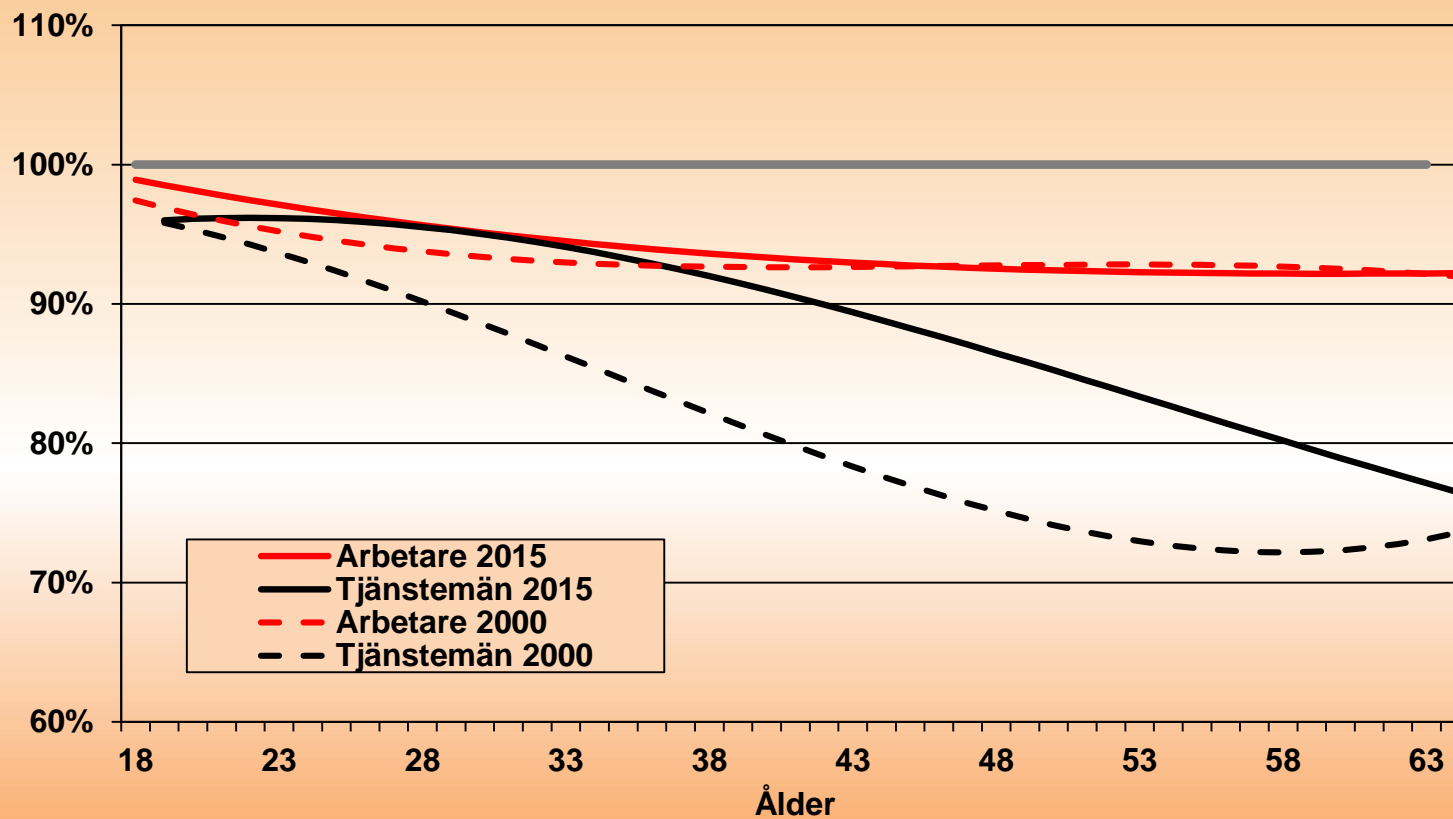
	Medellön*	Medianlön*	Medelålder	Antal individer
<b>Industrin</b>				
Kvinnor	30 300	27 300	44,0	72 284
Män	31 200	28 000	44,0	257 532
<b>Arbetare</b>				
Kvinnor	25 000	24 800	43,3	40 465
Män	26 800	26 700	43,3	186 129
<b>Tjänstemän</b>				
Kvinnor	37 000	34 000	44,7	31 819
Män	42 700	39 200	45,9	71 403



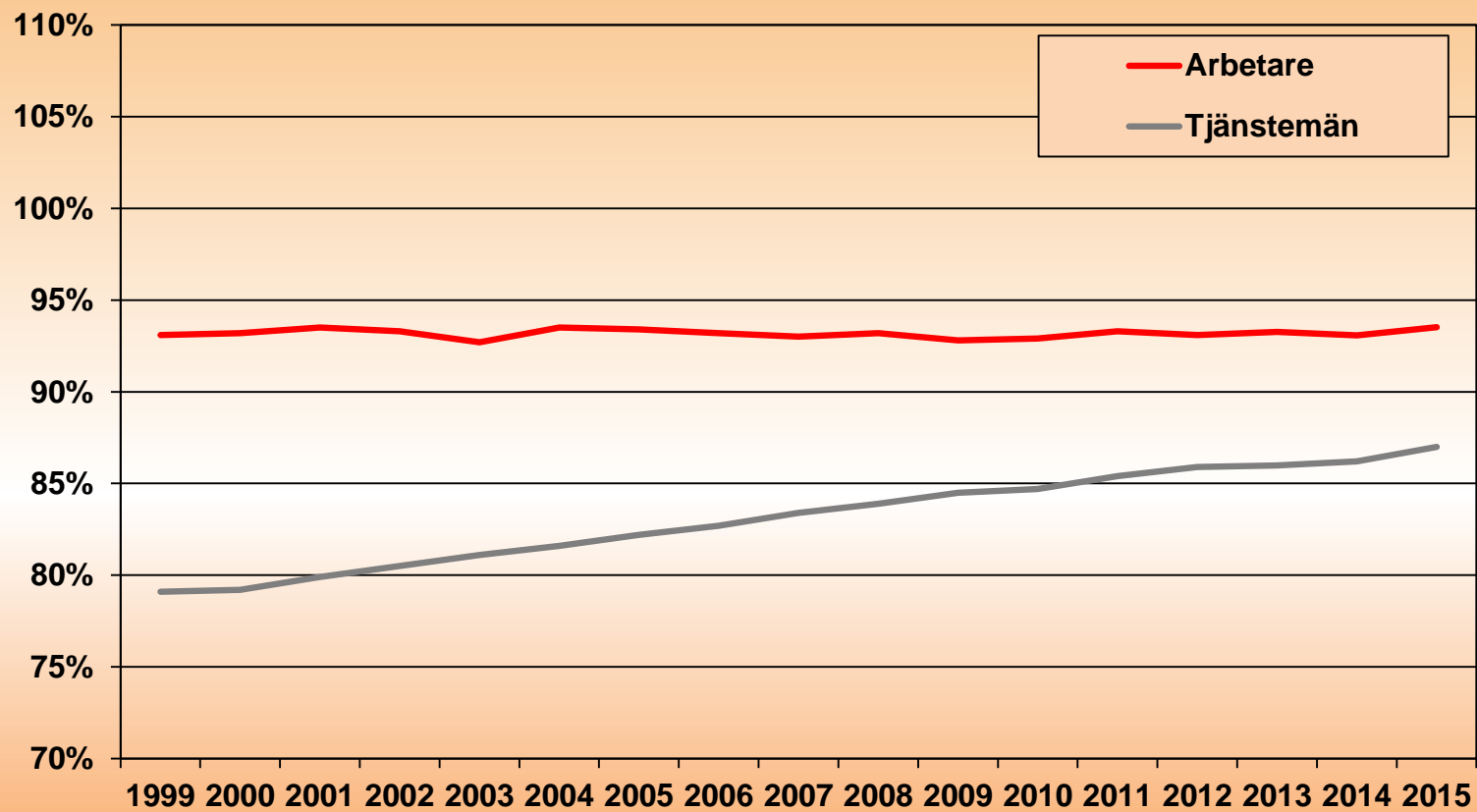
## Diagram 4.2 Kvinnornas lön som andel av männens löner 2015 uppdelat på ålder



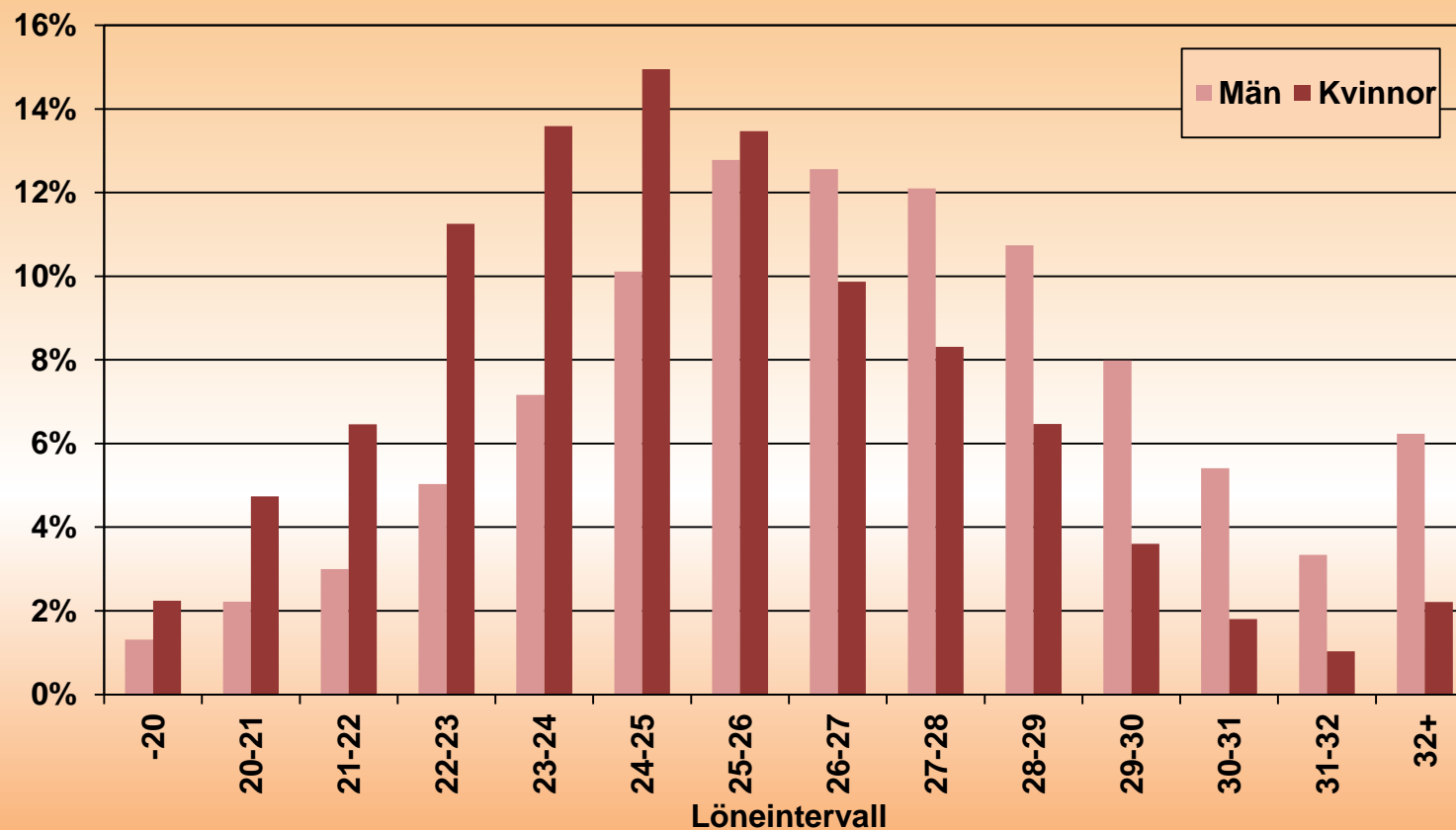
## Diagram 4.3 Kvinnornas lön som andel av männens löner 2000 och 2015 uppdelat på ålder



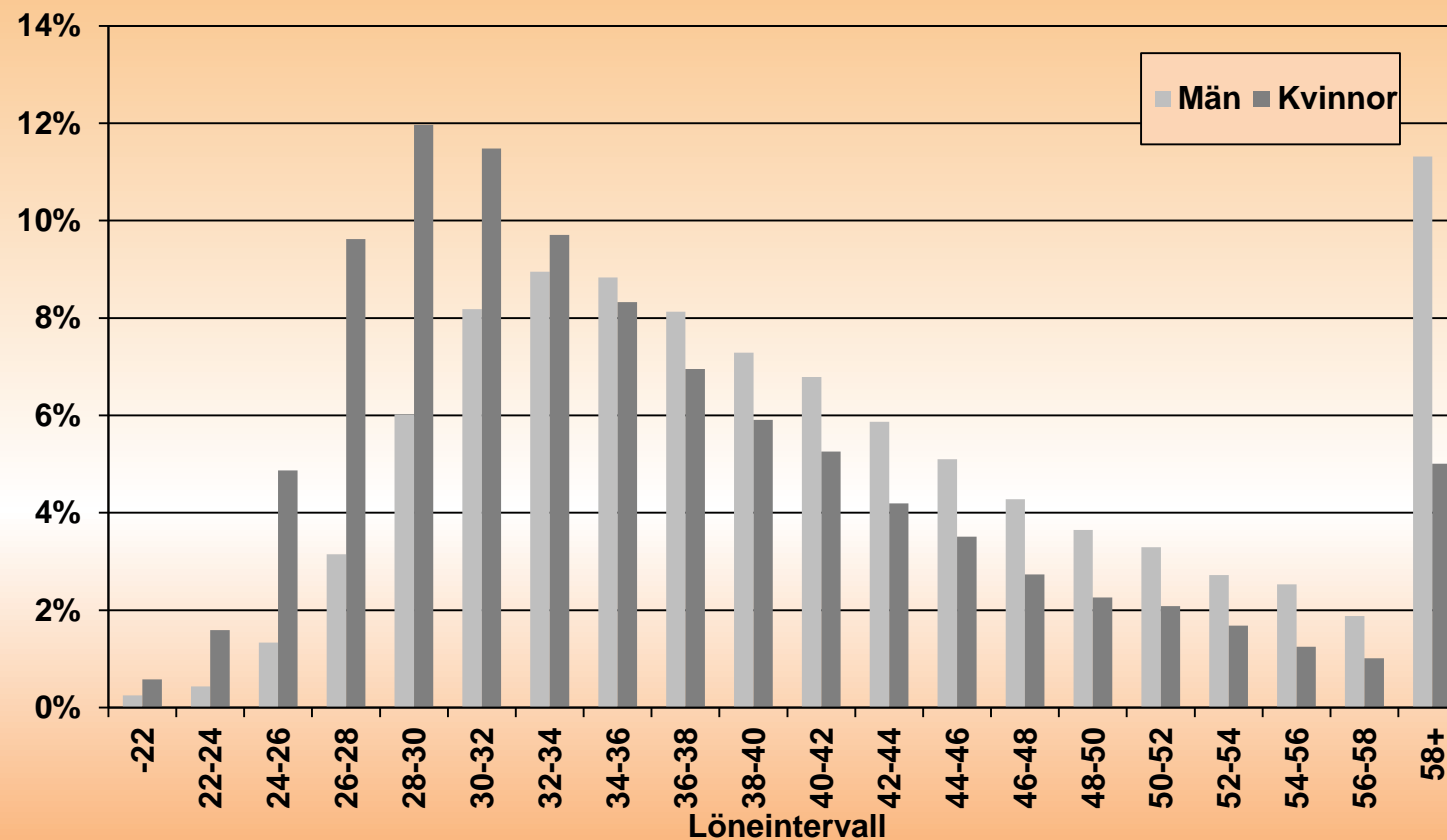
## Diagram 4.4 Kvinnornas lön som andel av männens löner 1999-2015



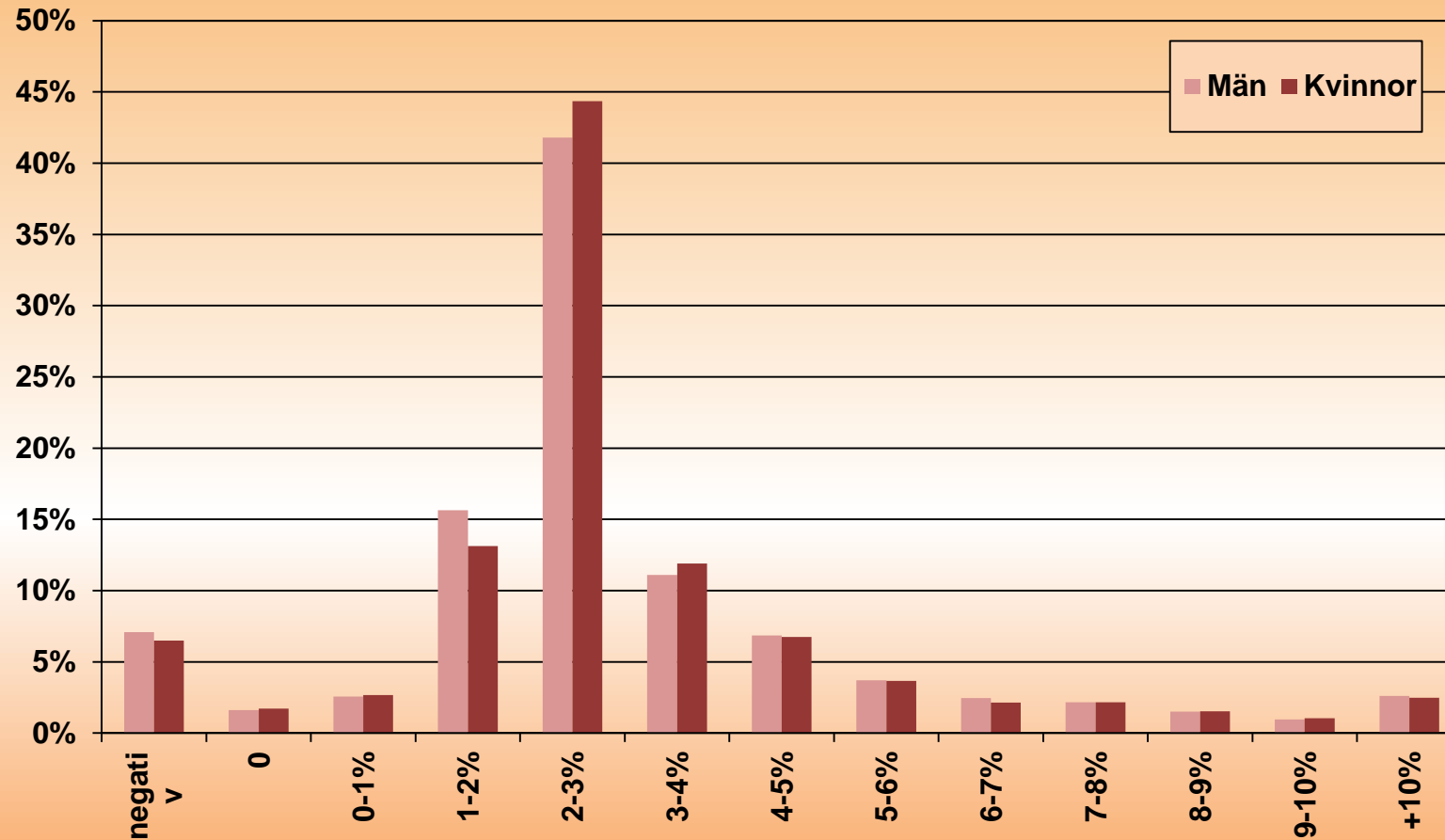
## Diagram 4.5 Lönespridningen för arbetare 2015 fördelat på kön



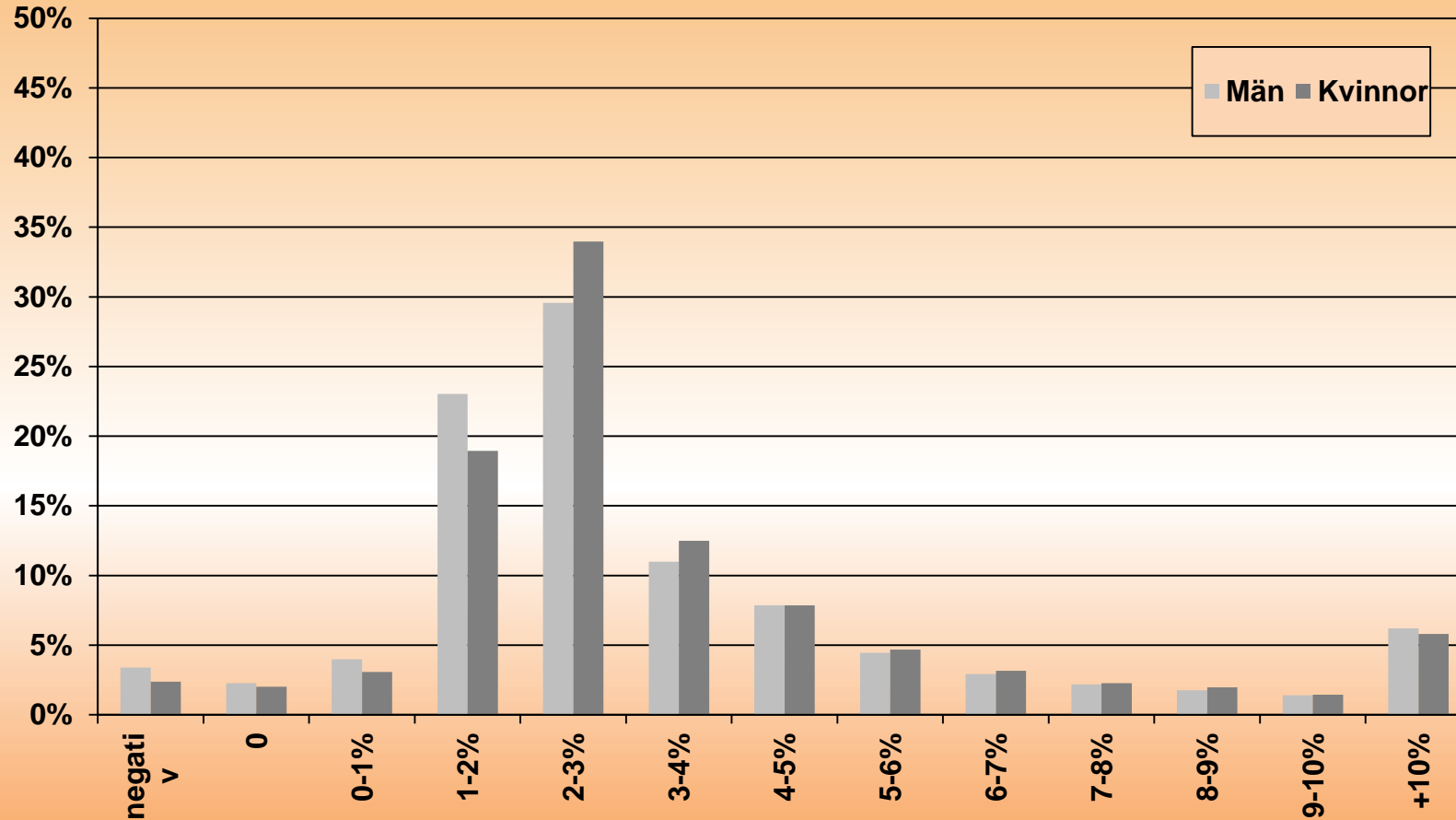
## Diagram 4.6 Lönespridningen för tjänstemän 2015 fördelat på kön



## Diagram 4.7 Vanligaste löneökningen 2015 arbetare fördelat på kön

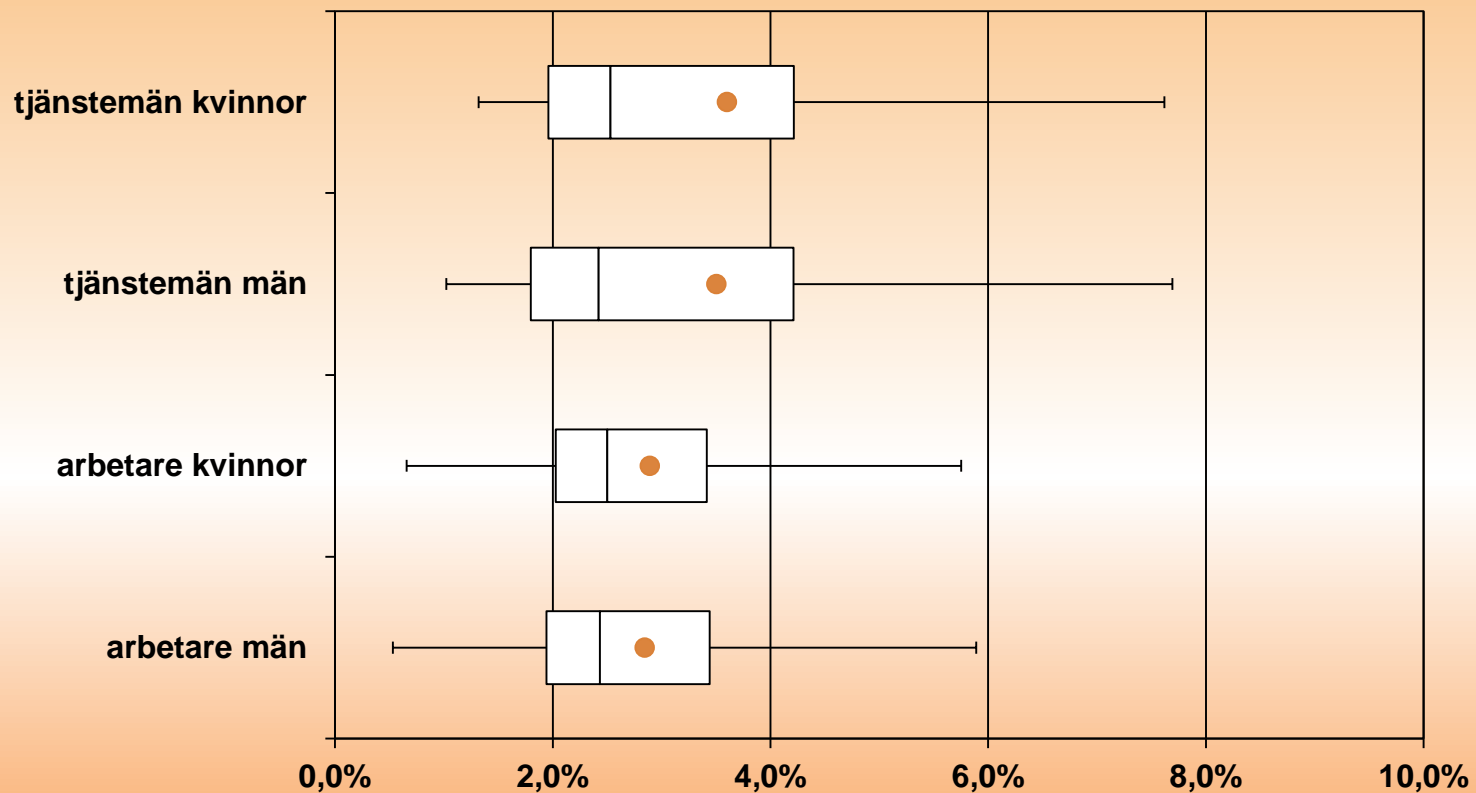


## Diagram 4.8 Vanligaste löneökningen 2015 tjänstemän fördelat på kön





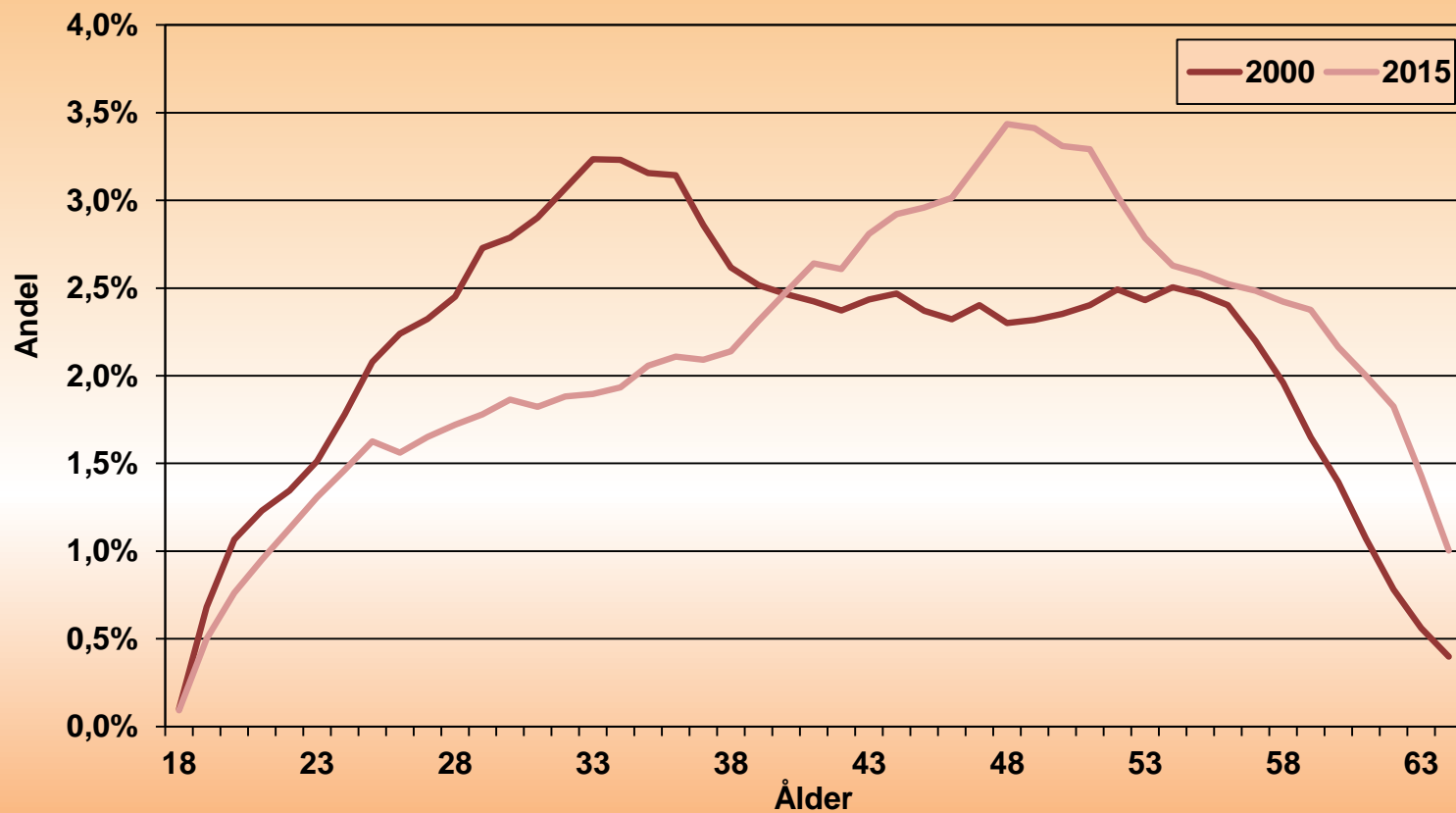
## Diagram 4.9 Procentuell löneökning 2015, fördelat på kön och arbetare/ tjänstemän



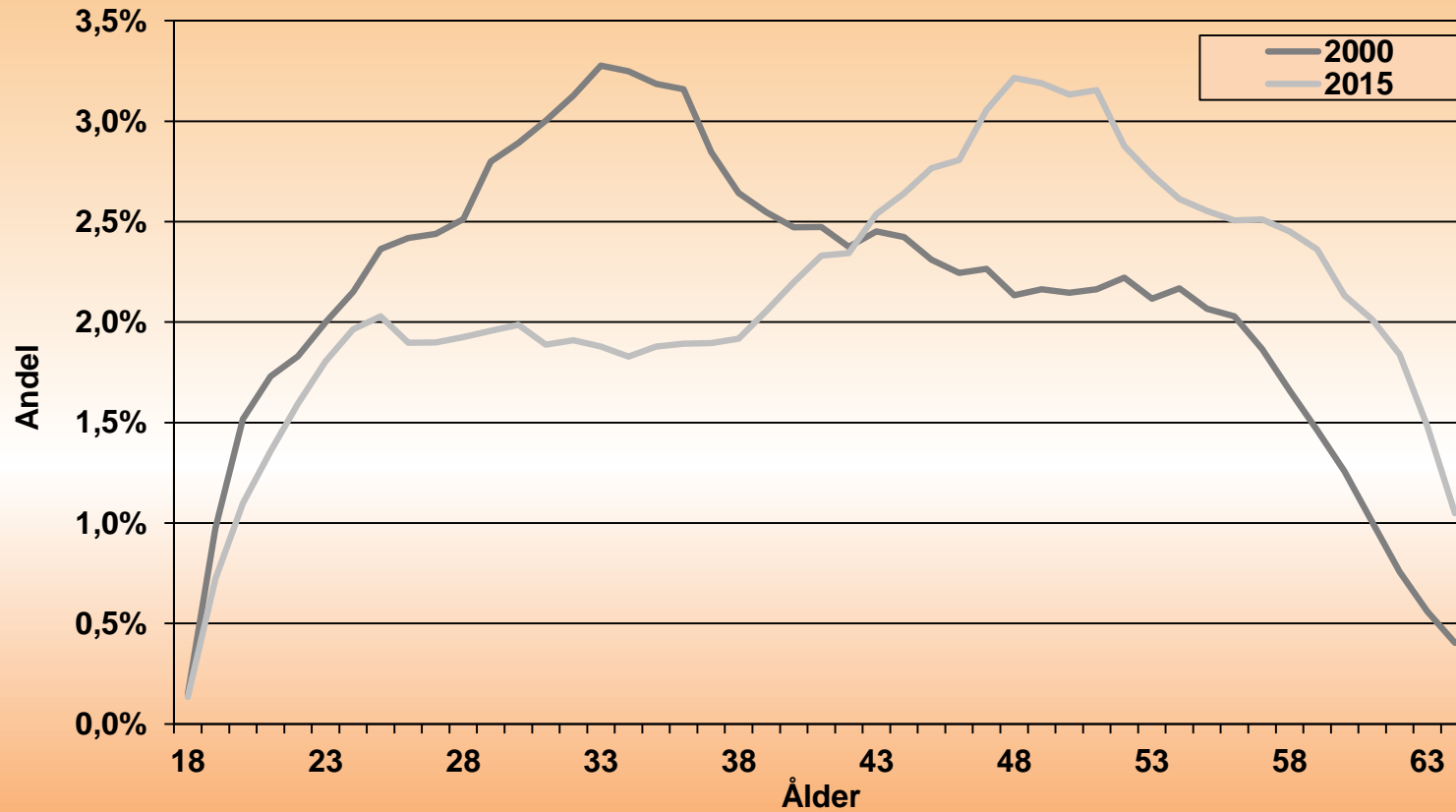
# Kapitel 5

## - Ålders- och länsfördelning

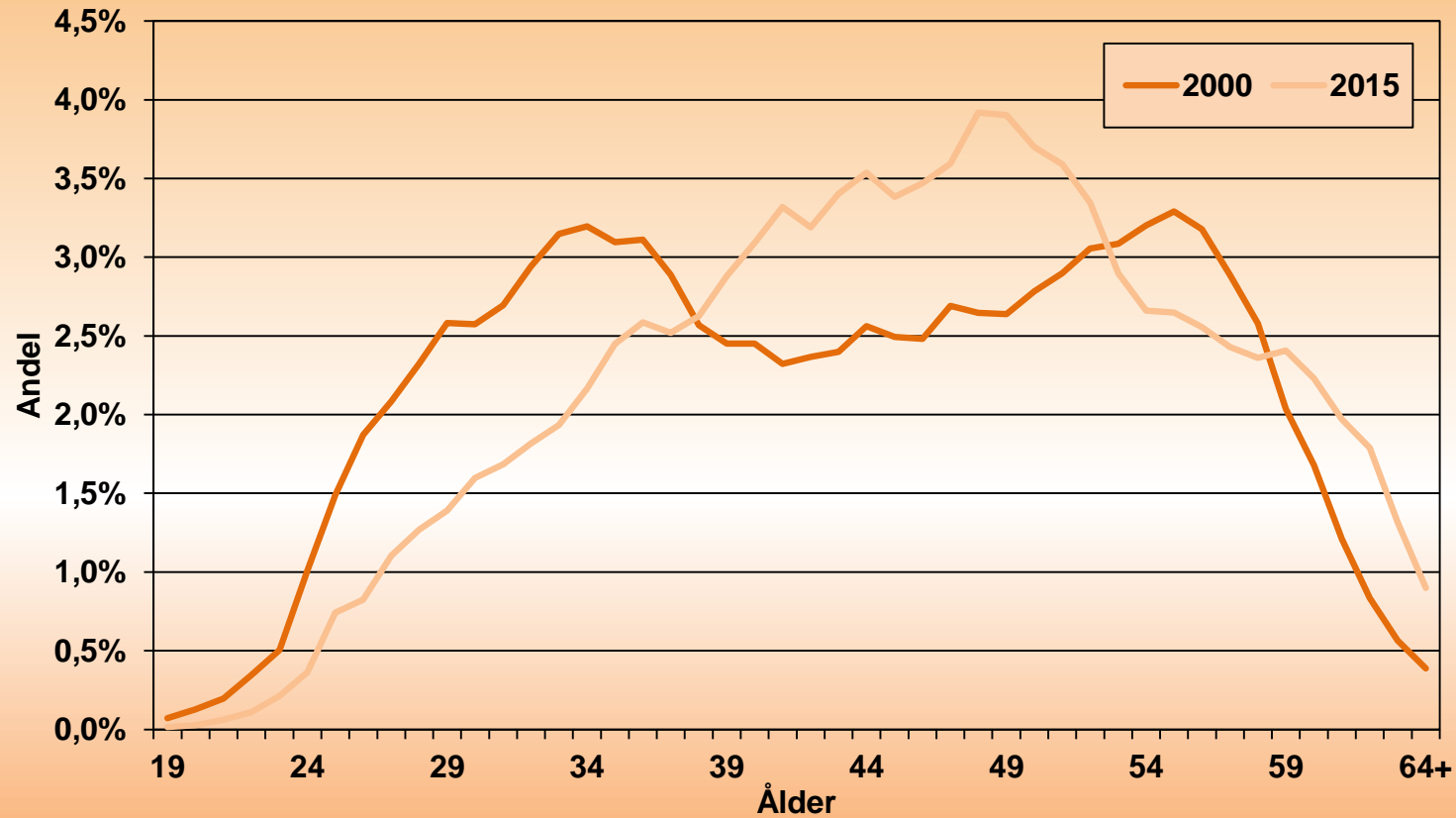
## Diagram 5.1 Åldersfördelningen för industrianställda år 2000 respektive 2015



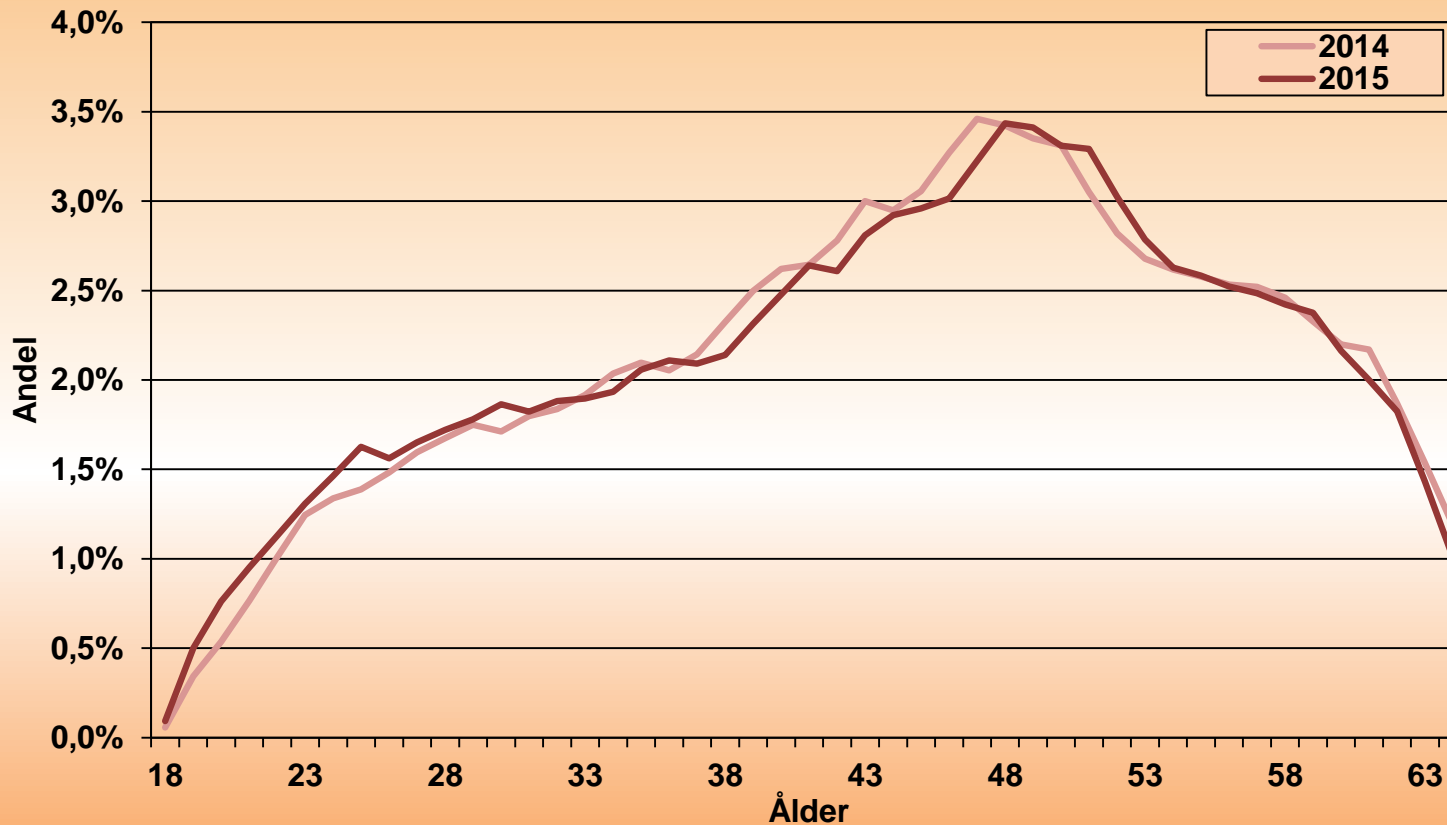
# Diagram 5.2 Åldersfördelningen för arbetare år 2000 respektive 2015



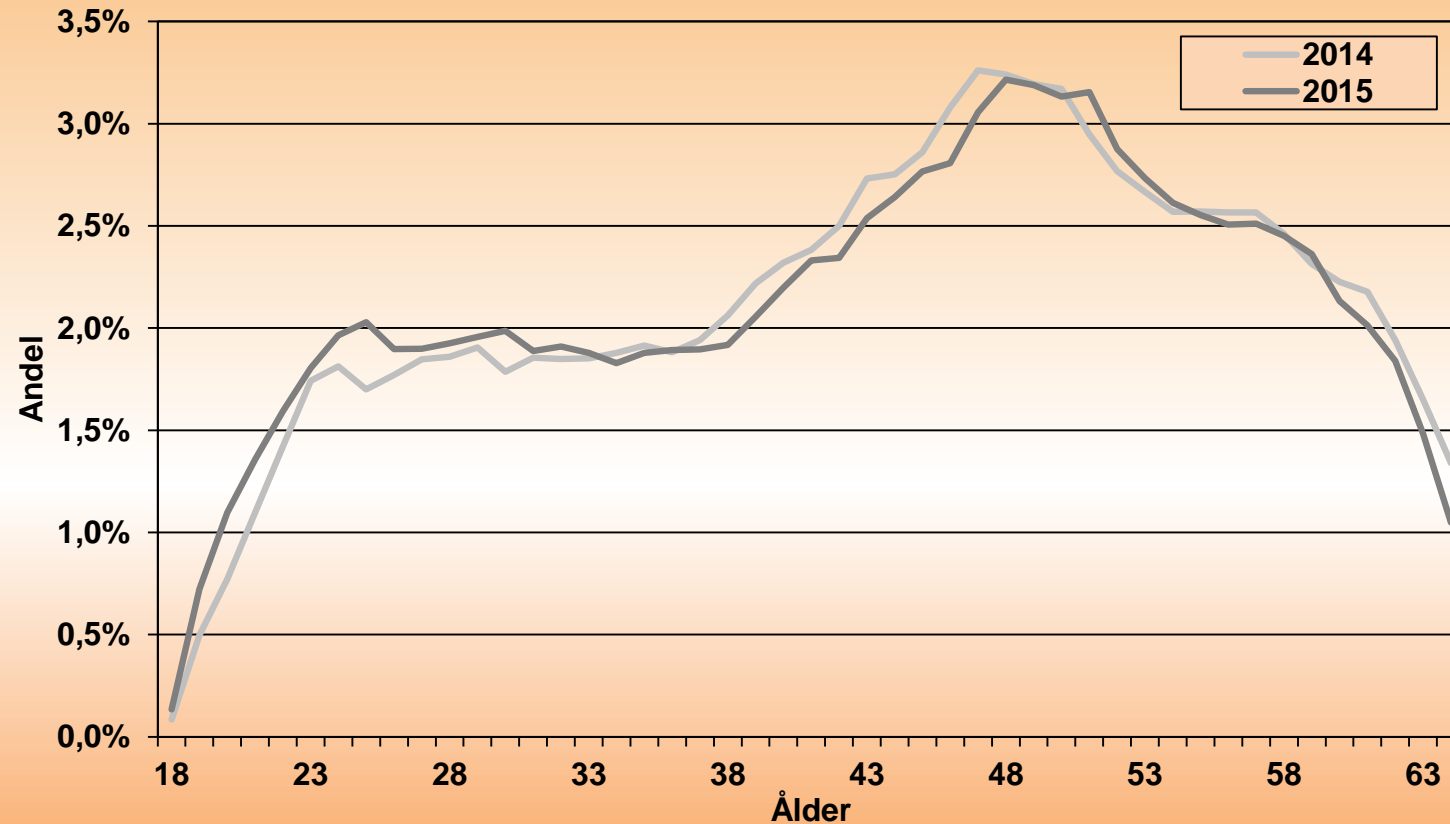
## Diagram 5.3 Åldersfördelningen för tjänstemän 2000 respektive 2015



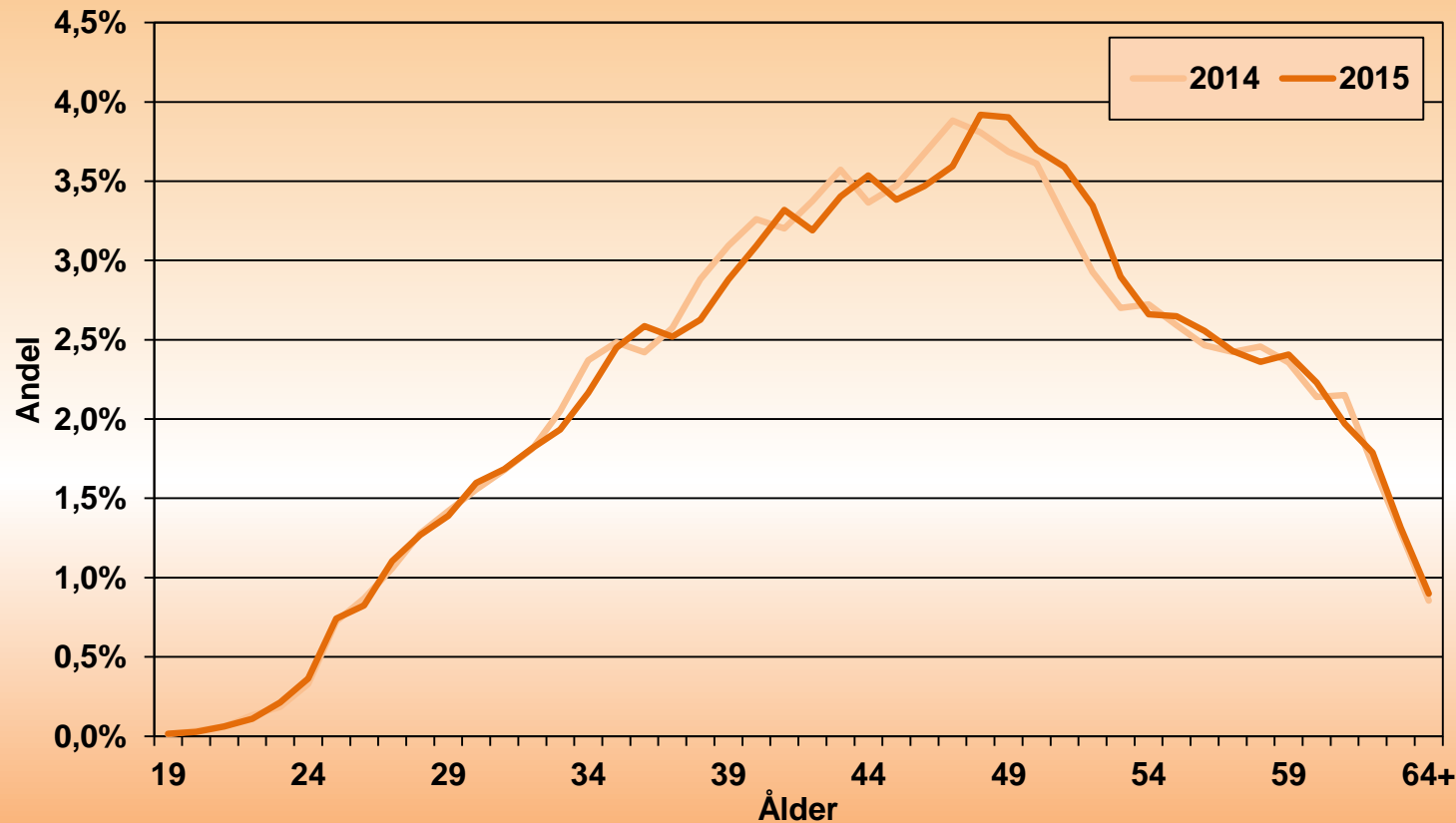
# Diagram 5.4 Åldersfördelningen för industrianställda år 2014 respektive 2015



# Diagram 5.5 Åldersfördelningen för arbetare år 2014 respektive 2015

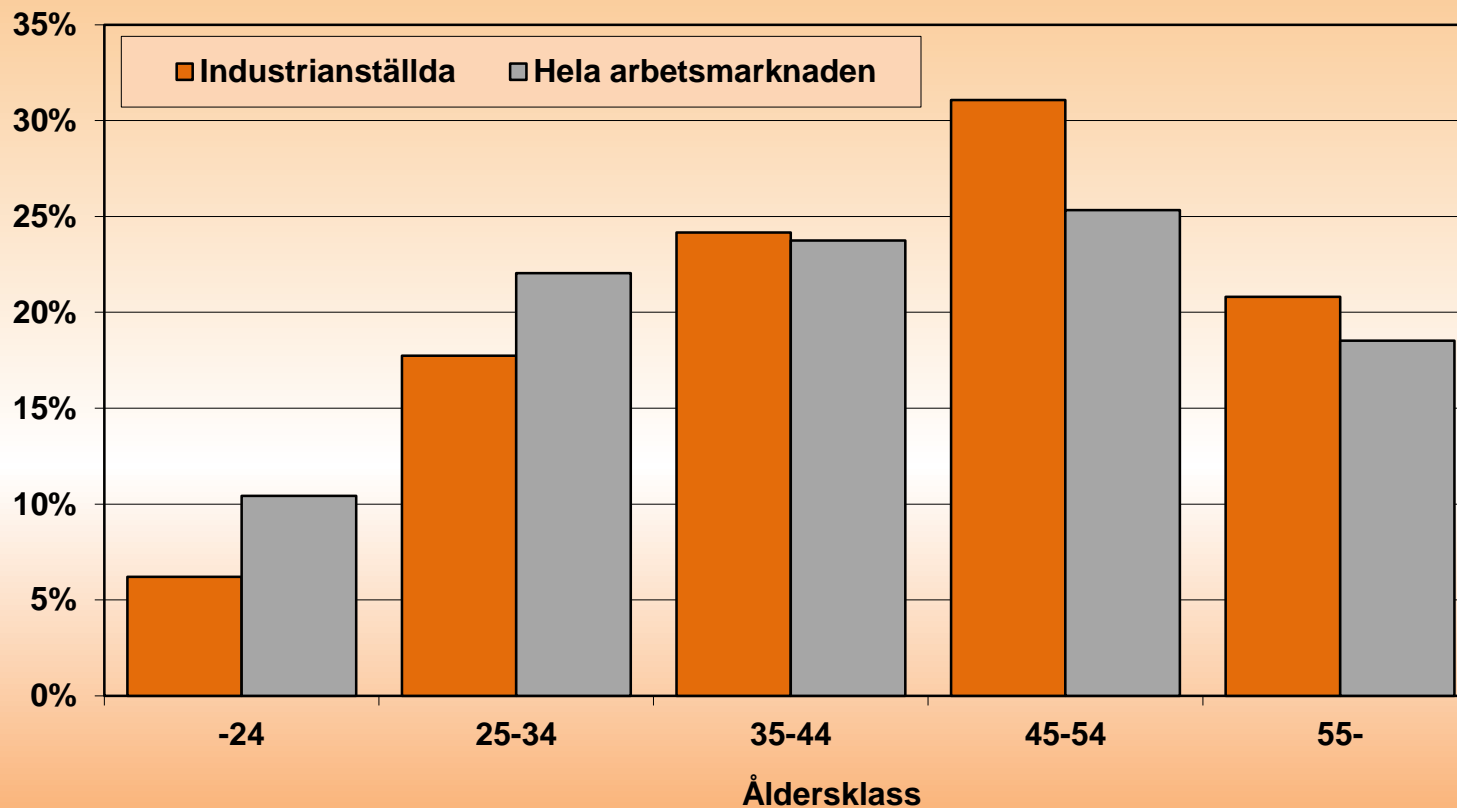


## Diagram 5.6 Åldersfördelningen för tjänstemän 2014 respektive 2015

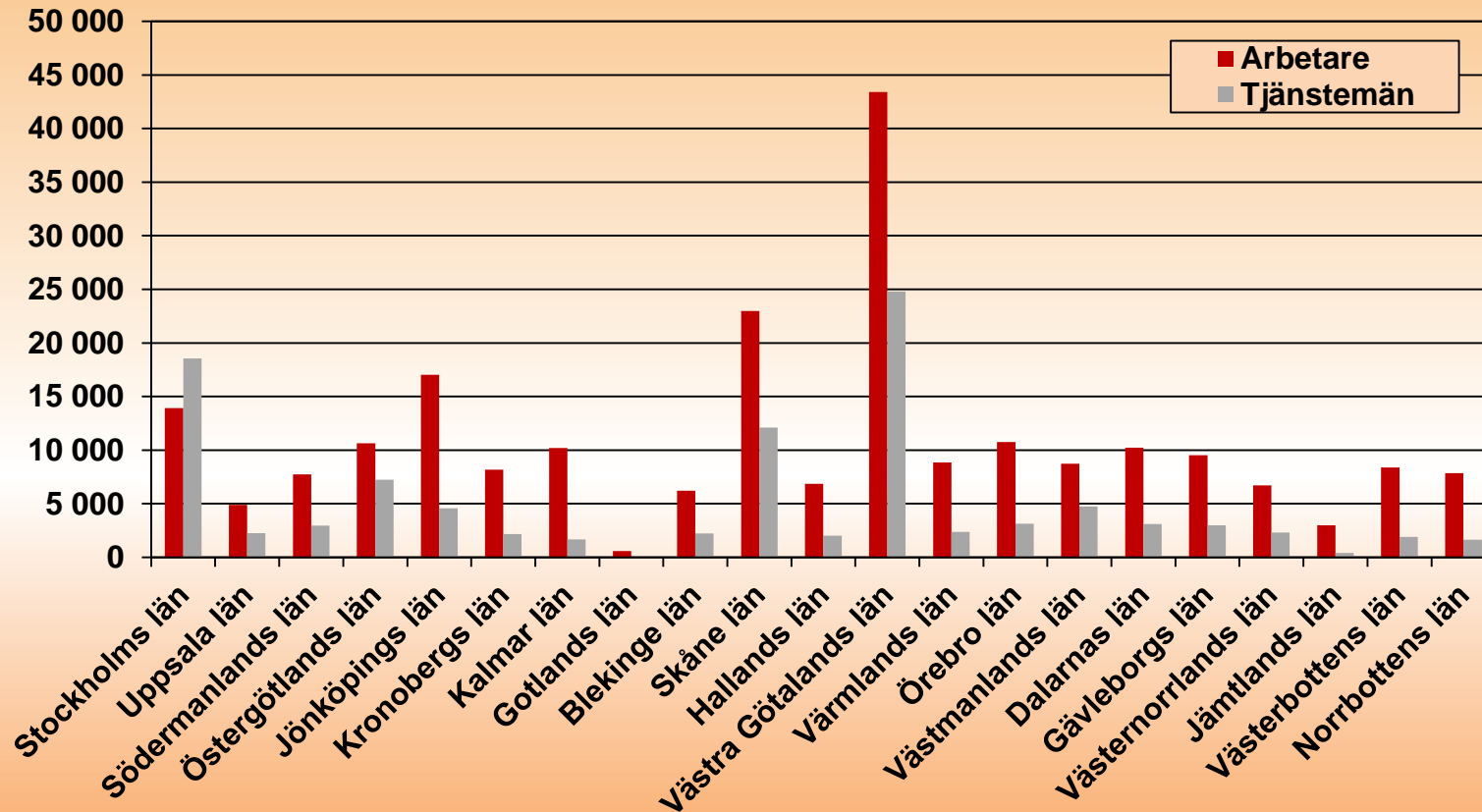




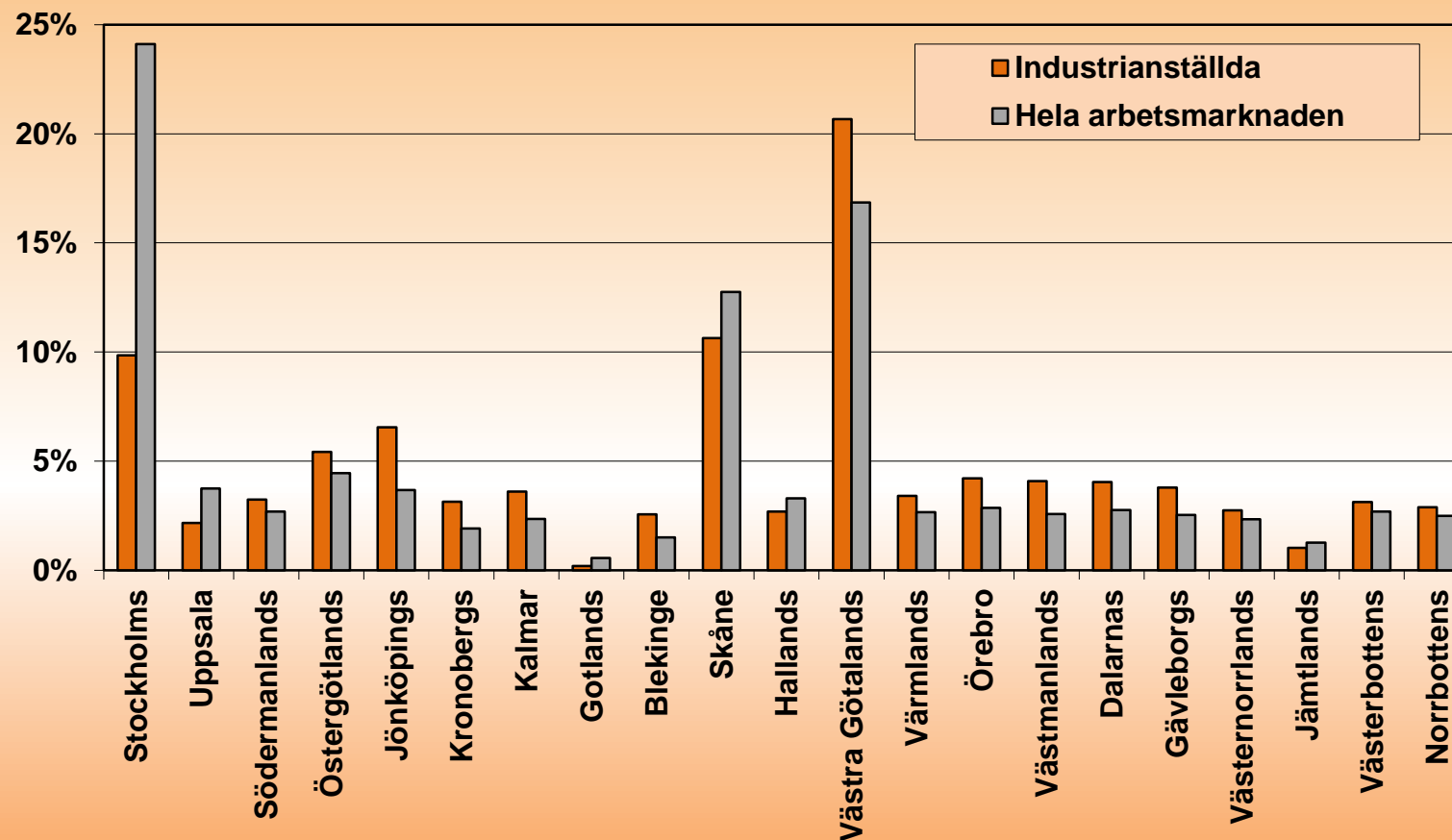
## Diagram 5.7 Åldersfördelningen för industrianställda respektive hela arbetsmarknaden 2015



# Diagram 5.8 Länsfördelningen för arbetare respektive tjänstemän 2015 inom industrin



## Diagram 5.9 Länsfördelningen för industrianställda respektive hela arbetsmarknaden 2015



Källa: SCB:s arbetsmarknadsstatistik

# Vill du veta mer?

[www.fackeninomindustrin.se](http://www.fackeninomindustrin.se)

